


Ф.И.Белялов



Пути развития системного подхода в медицине

Иркутск, 27 мая 2010 года

Системный подход в медицине

- **Коморбидность, мультиморбидность**
- **Психосоматика**
- **Традиционная медицина Китая, Тибета ...**
- **Интегративная медицина**

Проблемы и задачи

□ **Обучение**

- Рекомендации, сайты, книги, пособия.

□ **Медицинская помощь**

- Практика.
- Страховые организации.
- Коммерческие центры.
- Новые формы организации помощи.

□ **Научные исследования**

- Системный подход.
- Слабо изученные области.

В рекомендации целесообразно включать разделы коморбидности

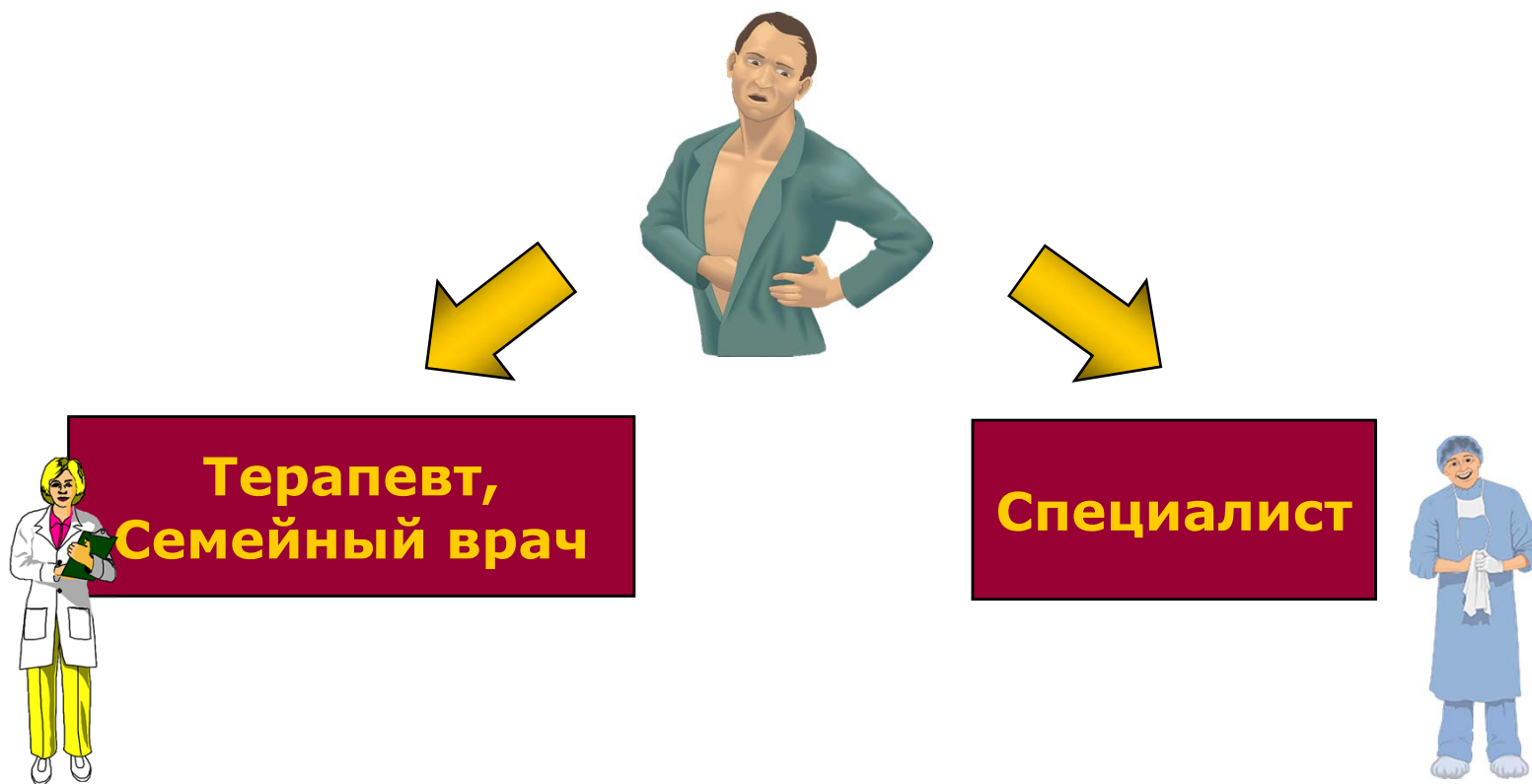
Рекомендации ориентированные на болезнь

Рекомендации ориентированные на врача

Рекомендации ориентированные на пациента



Направления профессионального совершенствования



Барьеры

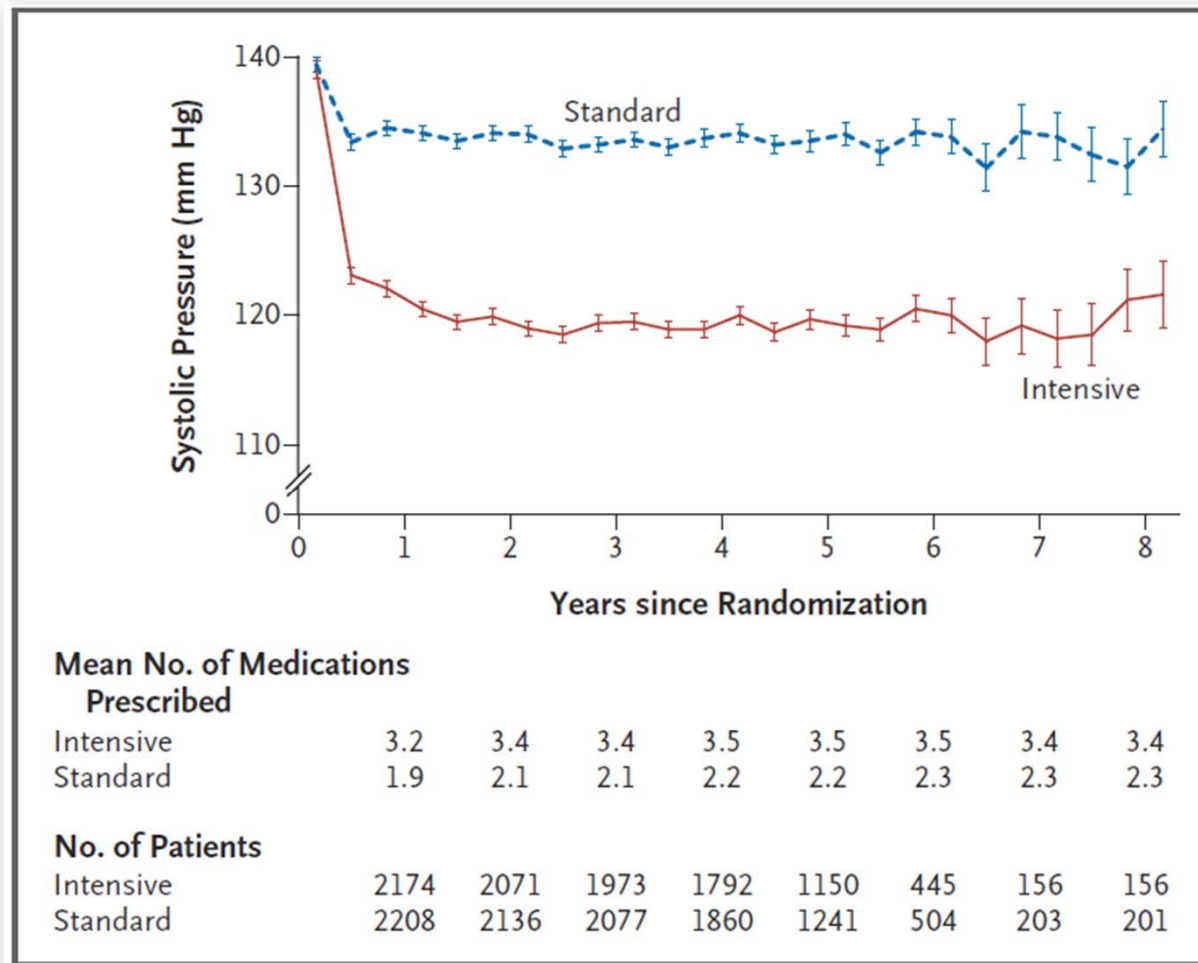


Подготовка специалистов

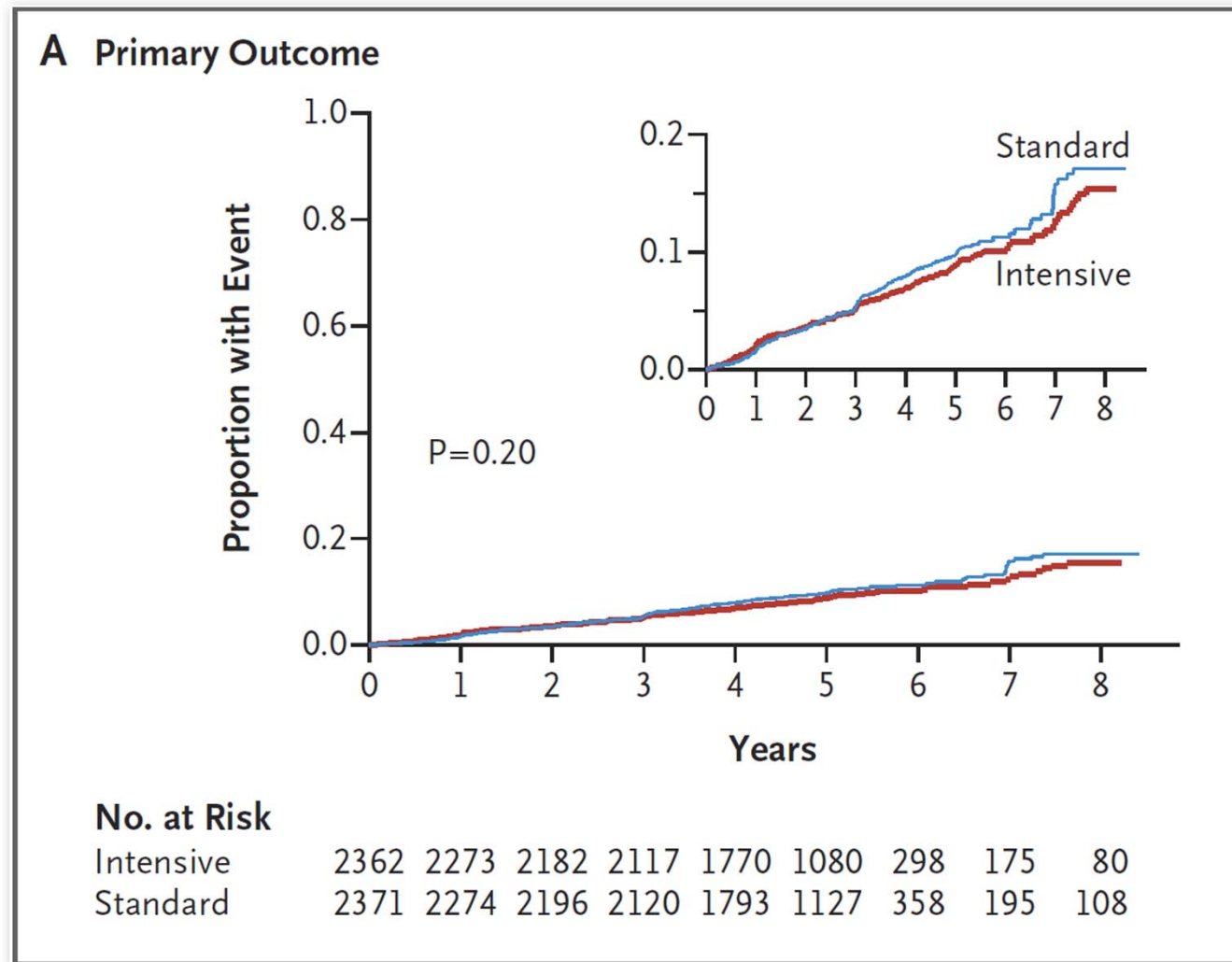
- Диагностика и лечение распространенных заболеваний (артроз, боли в спине, диабет 2 типа, ХОБЛ, астма, ГЭРБ, СРК, стенокардия, гипертензия, ХСН, железодефицитная анемия...).
- Знание особенностей диагностики и лечения коморбидных заболеваний.



ACCORD: нужно ли активно снижать АД у пациентов с диабетом?

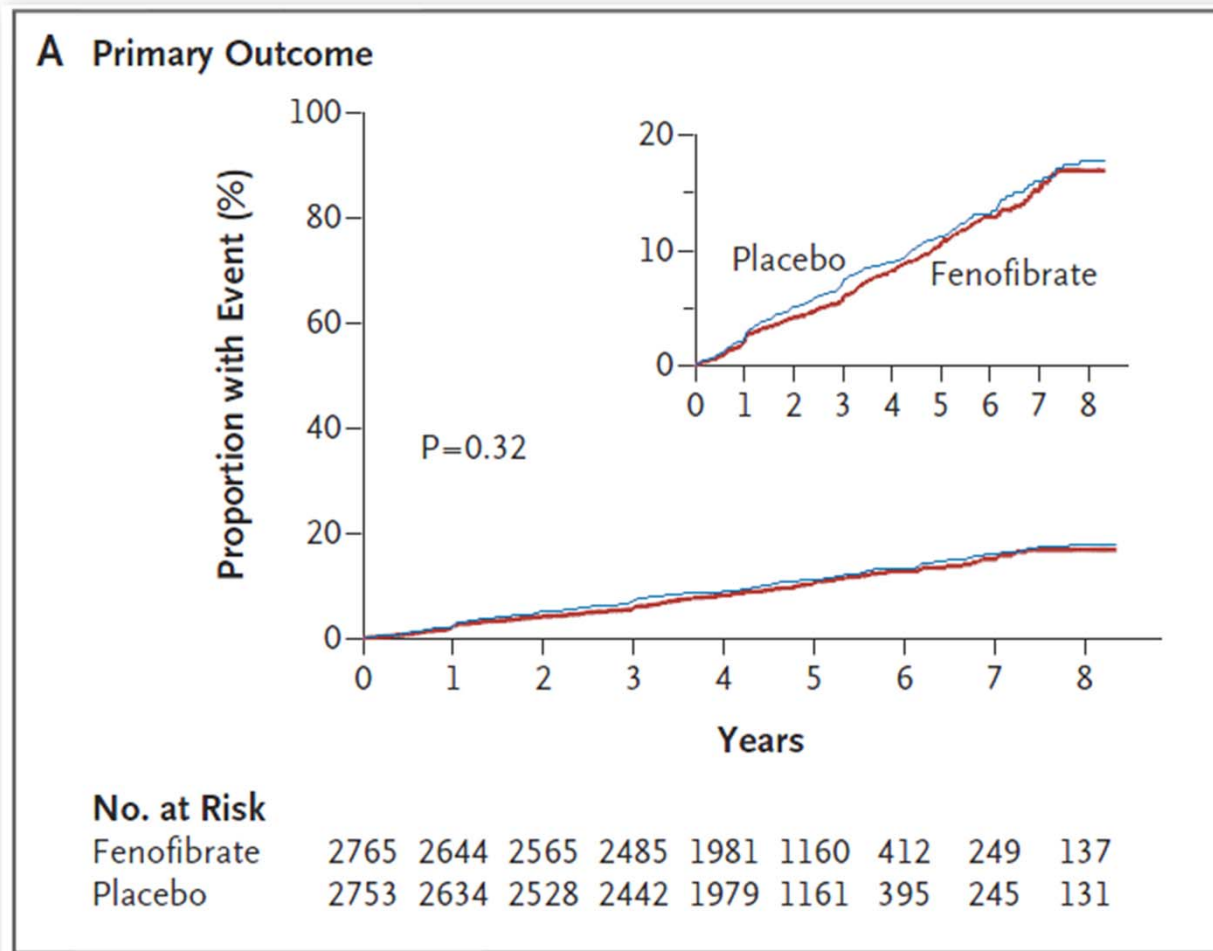


ACCORD: нужно ли активно снижать АД у пациентов с диабетом?

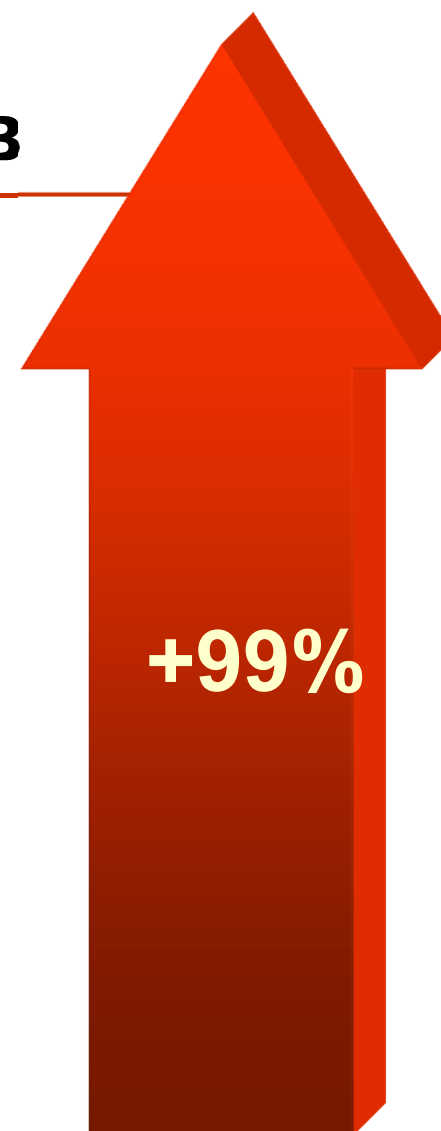
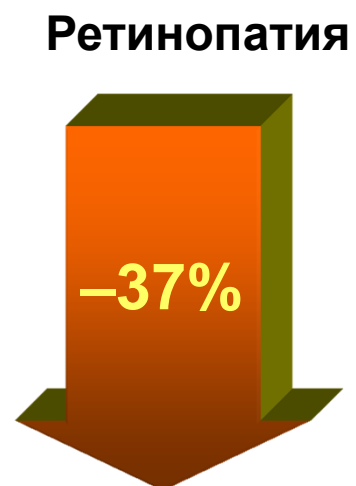


The ACCORD Study Group. The New England Journal of Medicine 2010;362(17):1575-85.

ACCORD: нужно ли добавлять фибраты к статинам у пациентов с диабетом?



Мета-анализ пользы фибратов



Повышение
креатинина

Опасности лечения витамином В пациентов с диабетом

Фолиевая к-та - 2.5 мг/сут
Витамин В6 - 25 мг/сут
Витамин В12 - 1 мг/сут



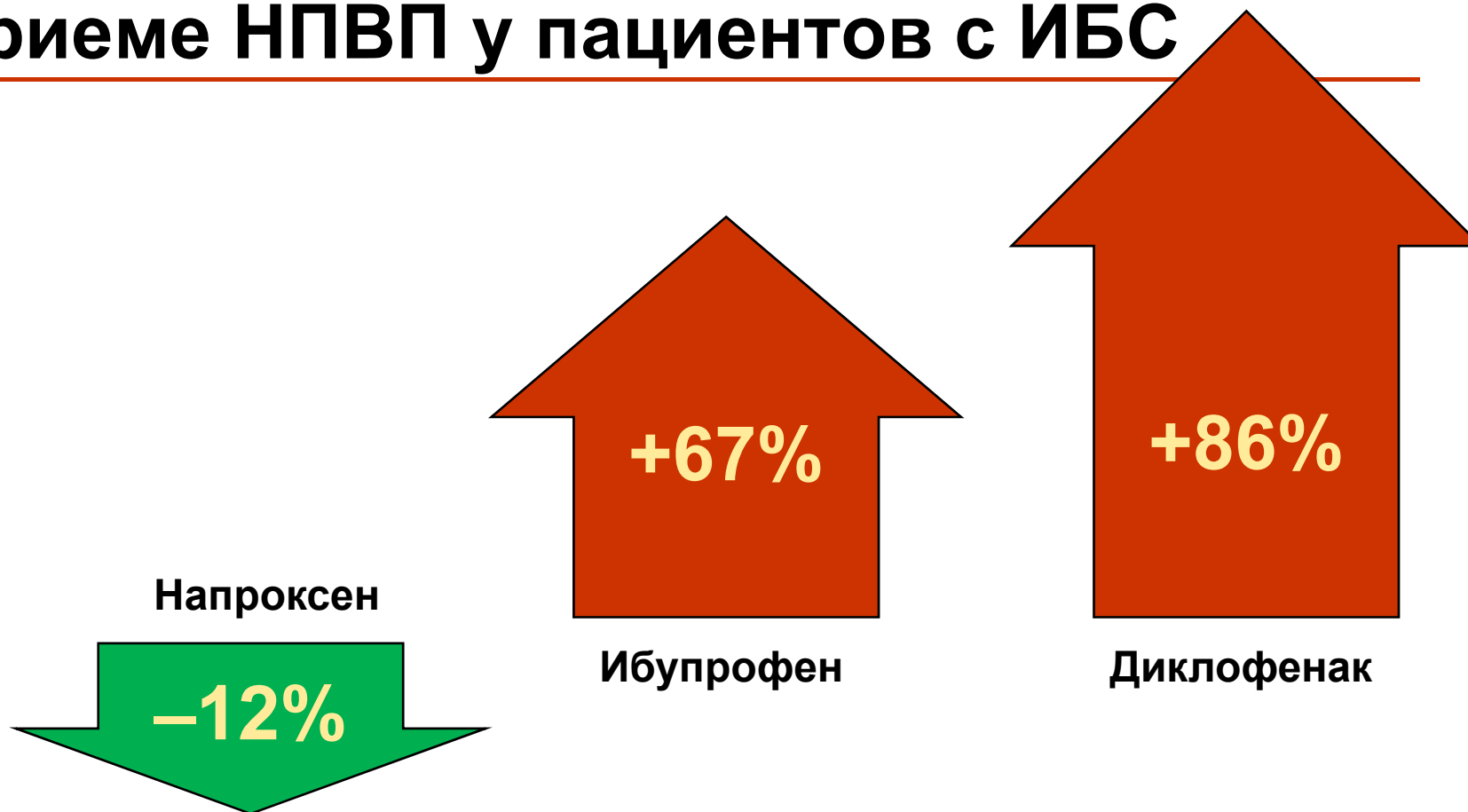
Выбор препаратов сульфонилмочевины при ИБС и общая смертность



Нетрудоспособность обусловлена коморбидностью и $HbA_{1c} > 8.0\%$



Риск сердечно–сосудистых событий при приеме НПВП у пациентов с ИБС



48566 пациентов после ОКС, реваскуляризации

Важна оптимальная стратегия ведения коморбидных болезней



Концепция медицинского дома

- Междисциплинарная команда – постоянная, доступная.
- Коллективно отвечает за пациента.
- Лечение индивидуальное с учетом особенностей и предпочтений пациента.
- Совместно с пациентом принимаются решения.



Современные тенденции системного подхода в медицине

- От разделов коморбидности к интеграции информации.
- Усиление и углубление исследований коморбидности.
- Поиск организационных форм практики.