

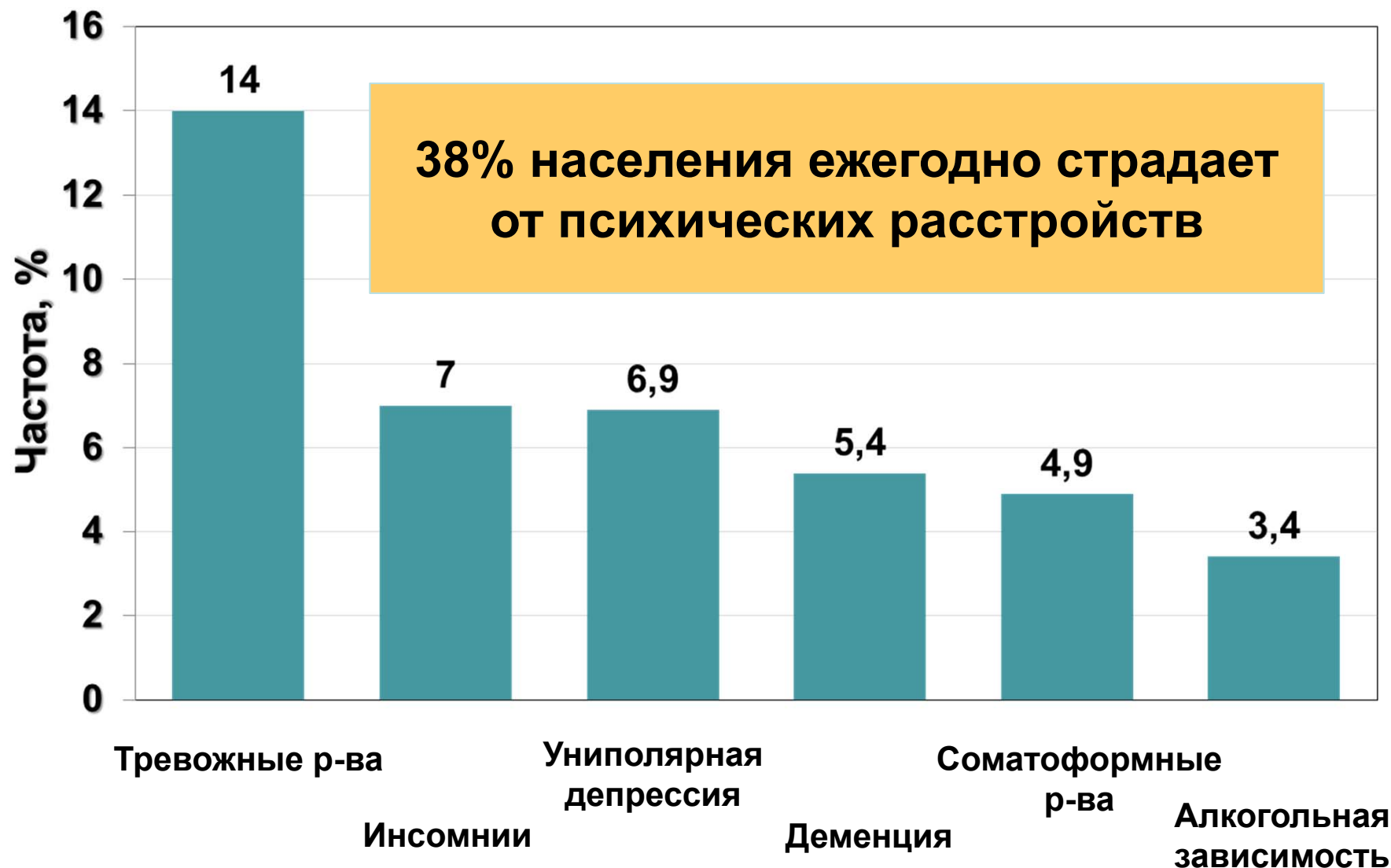
Белялов Фарид Исмагильевич

Иркутская государственная медицинская академия
последипломного образования

Психосоматические отношения как научная проблема

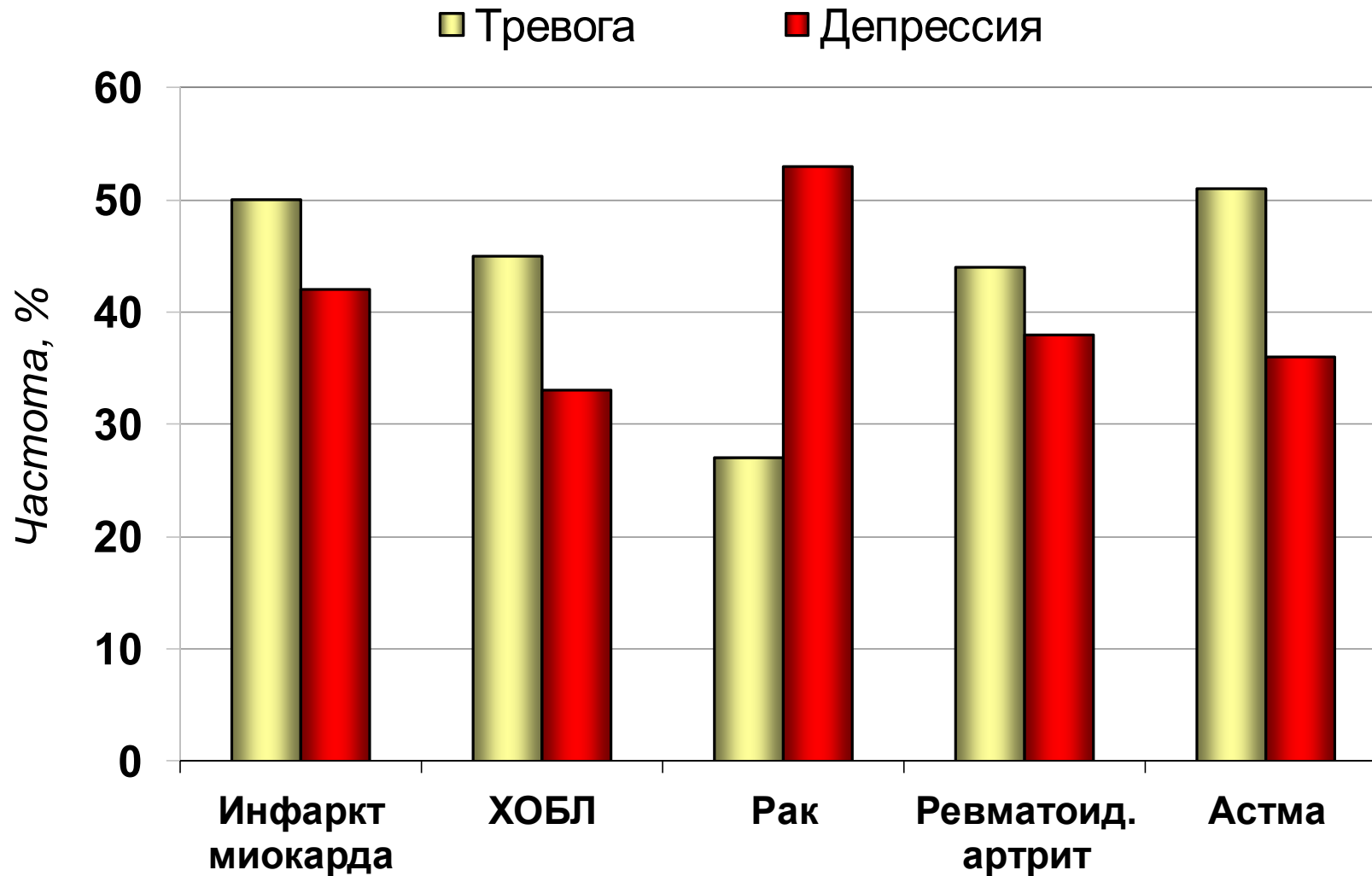
Иркутск, 26 января 2012 года

Психические расстройства в Европе



Диагноз по ICD-10 или DSM-III-R/DSM-IV, не по тестам!

Частота психических расстройств при соматических заболеваниях

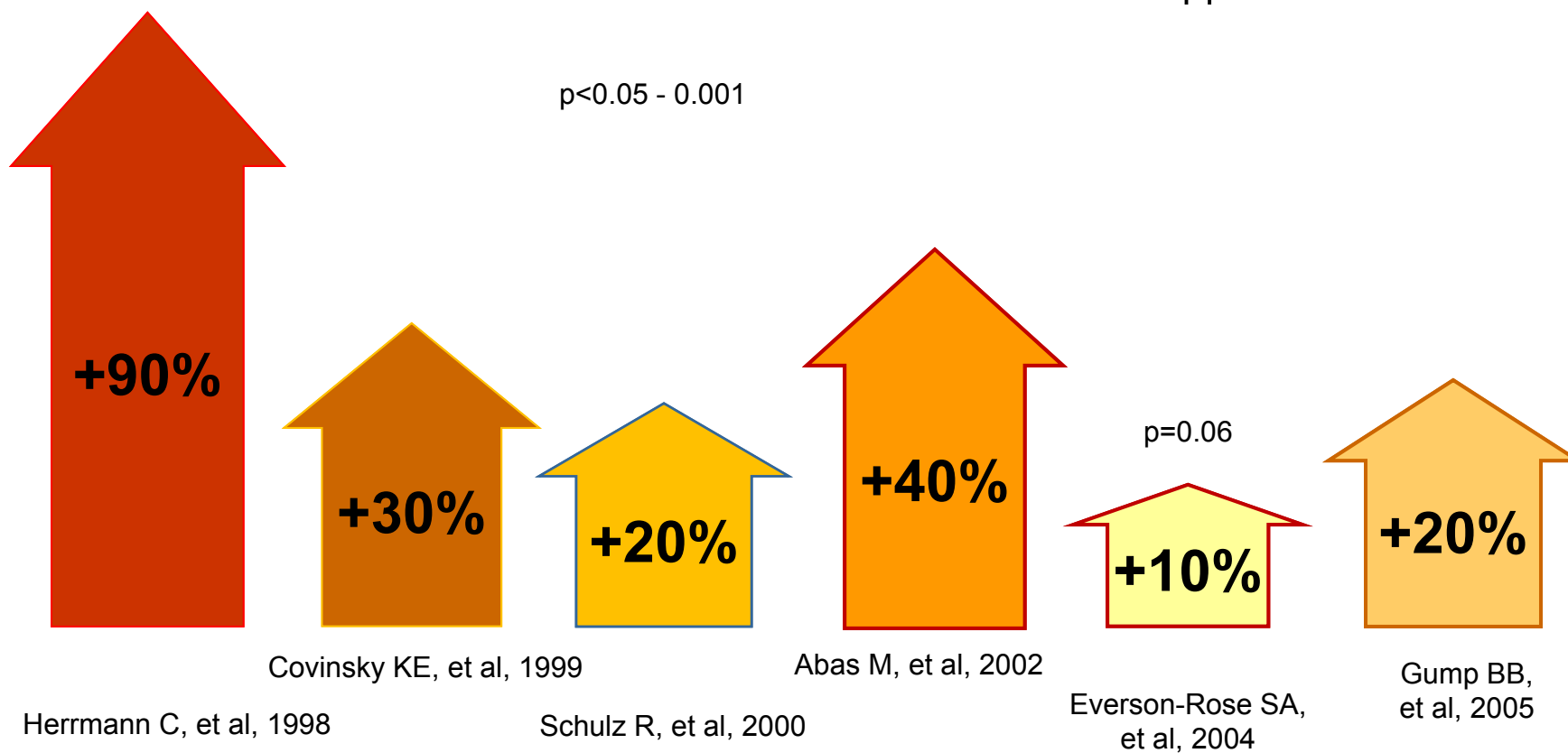


Результаты исследований

- **Психические нарушения тесно связаны с тяжестью соматических болезней, снижением трудоспособности и качества жизни.**
- **Психические расстройства ассоциируются с повышением общей и сердечно-сосудистой смертности.**
- **Изменение психического состояния может быть предвестником соматических заболеваний и смерти.**

Депрессия и общая смертность

Наблюдение 2–11 лет



Стационар

Тяжесть депрессии и смертность



Фремингемское проспективное исследование,
3600 пациентов без ИБС, наблюдение 6 лет.

Аффективные расстройства и риск соматических заболеваний

Артериальная
гипертензия



Депрессия
10 лет

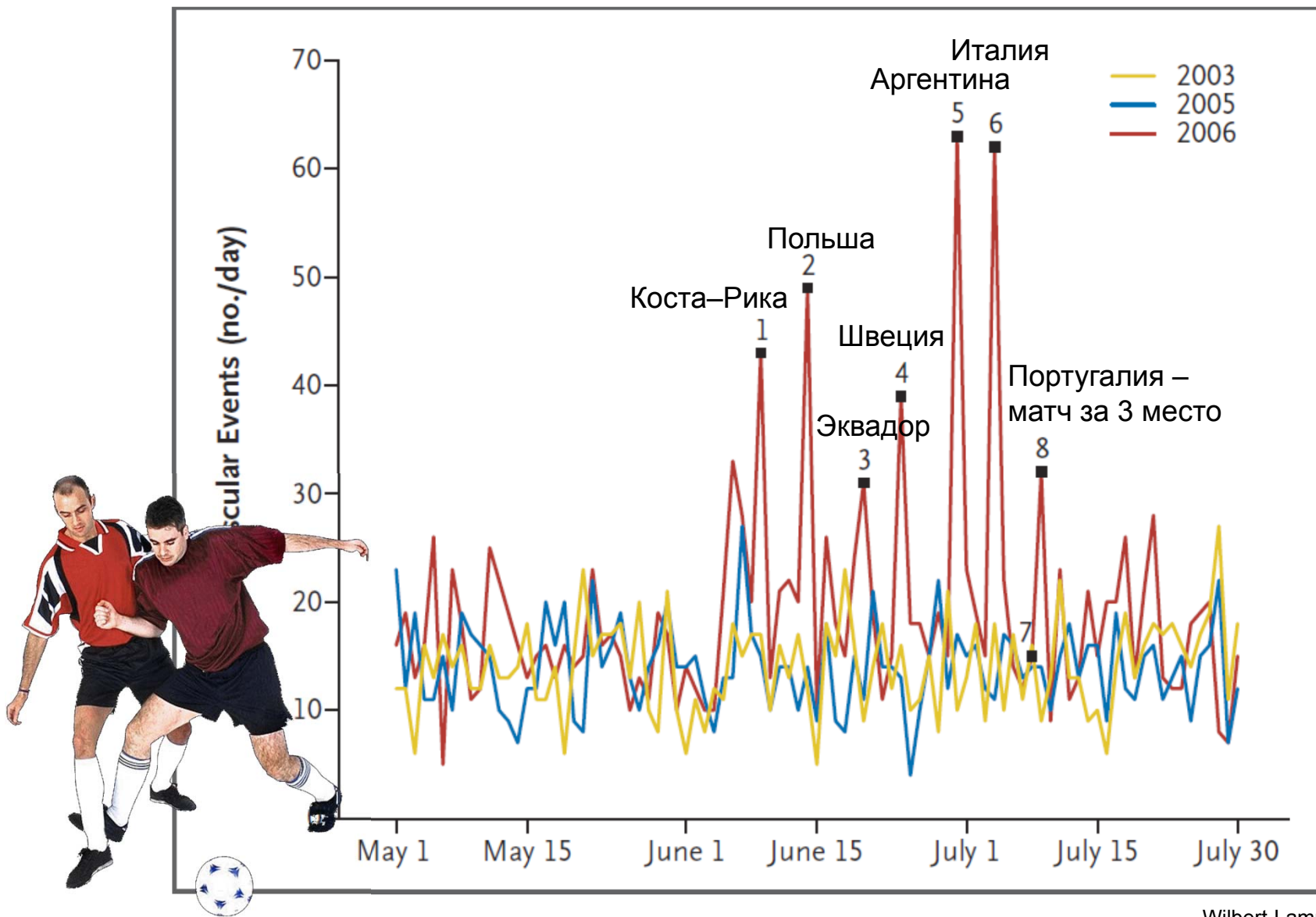
Инфаркт
миокарда



Паника
1-2 года

Многолетние проспективные наблюдения.

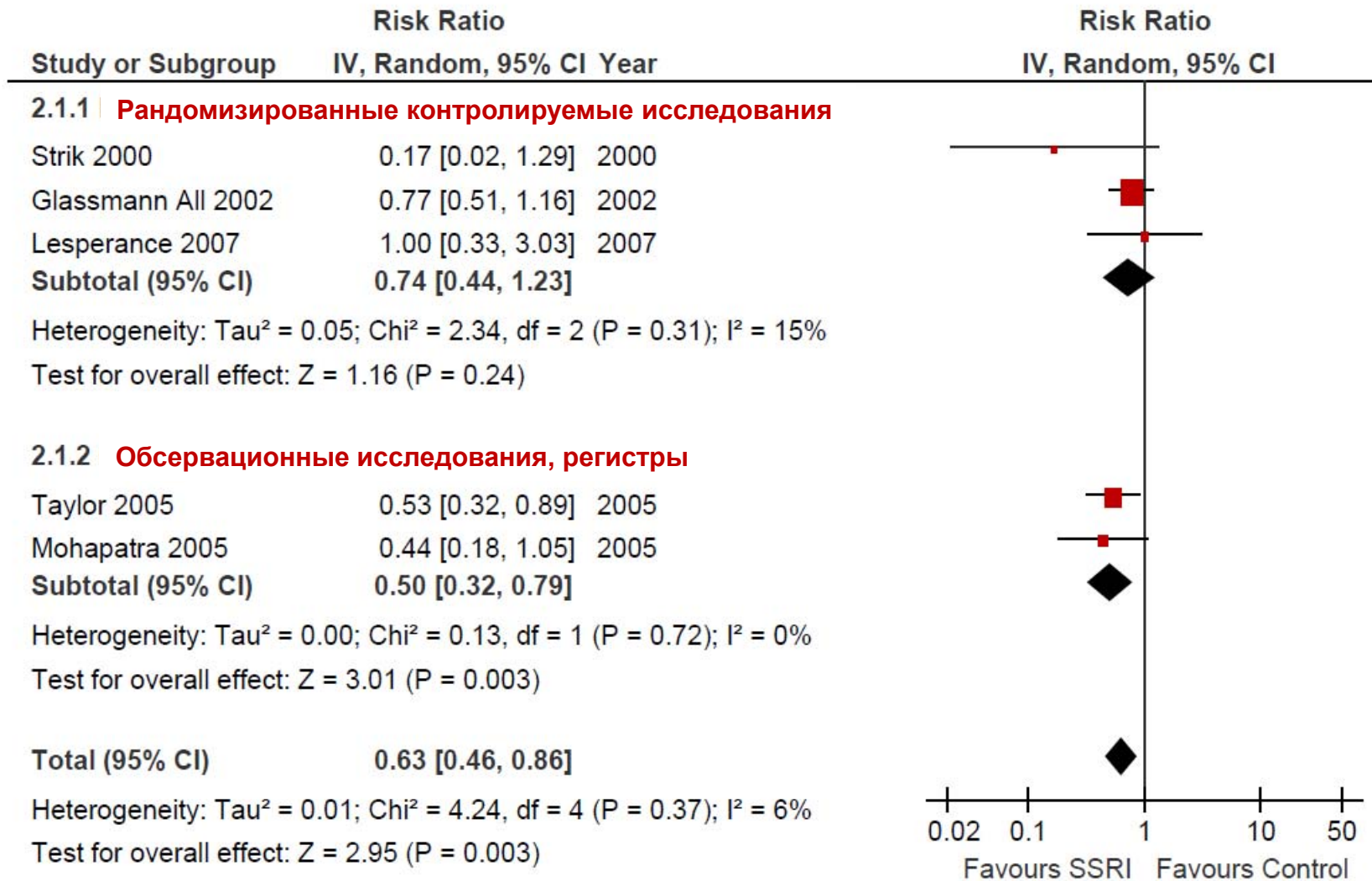
Чемпионат мира по футболу в Германии и сердечно-сосудистые катастрофы



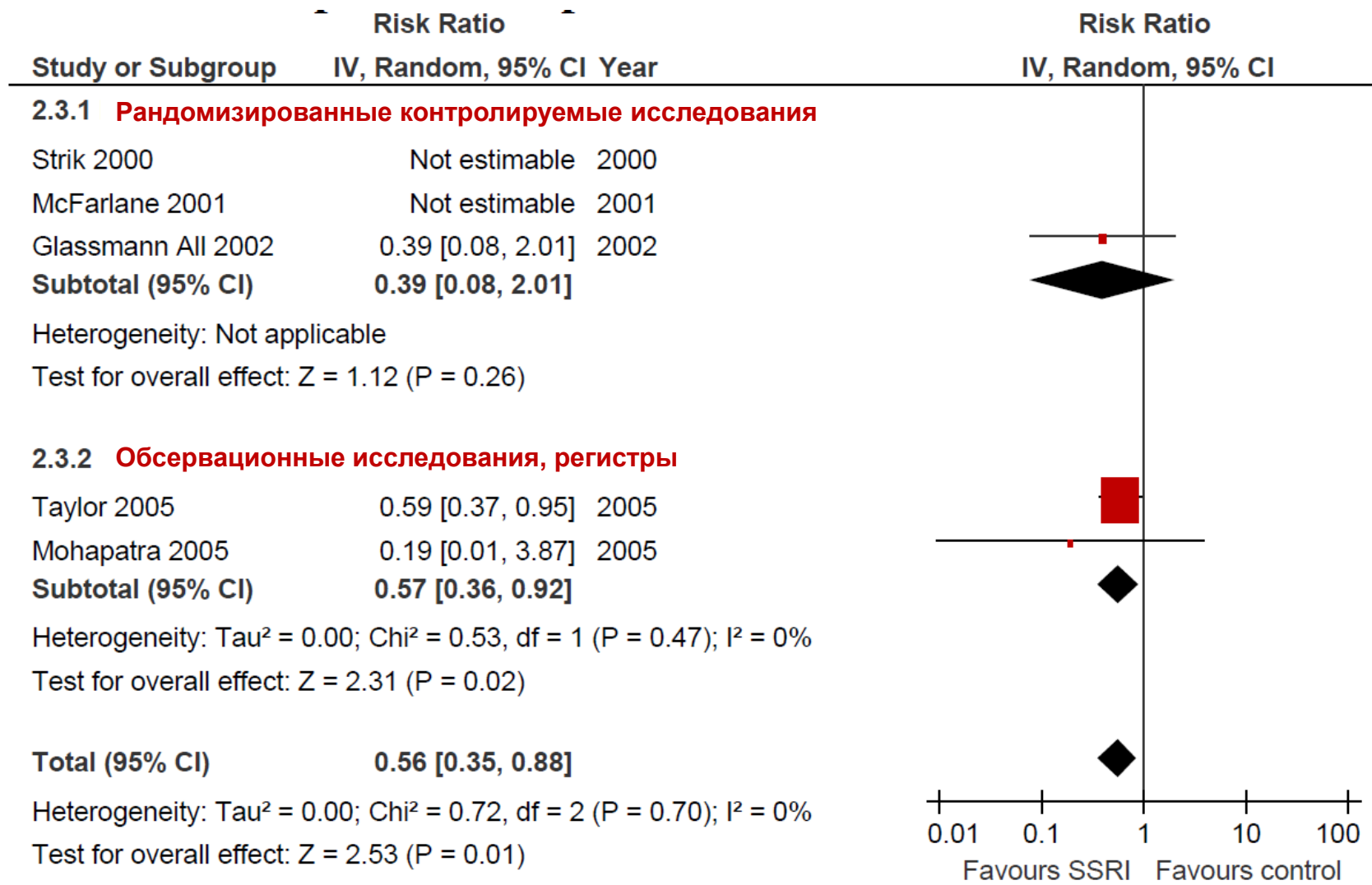
Результаты исследований

- **Нарушения психики не вызывают органических заболеваний внутренних органов.**
- **Психотропное лечение уменьшает тревогу и депрессию, может снизить частоту клинических событий и госпитализаций.**
- **Состояние психики умеренно коррелирует с факторами воспаления, гемостаза, вазорегуляции, вегетативной активностью.**

Риск госпитализаций у пациентов с ИБС, принимающих СИОЗС

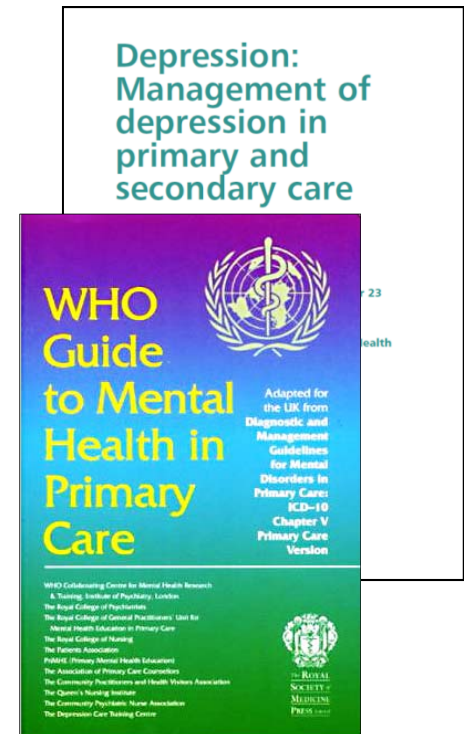


Риск смерти у пациентов с ИБС, принимающих СИОЗС

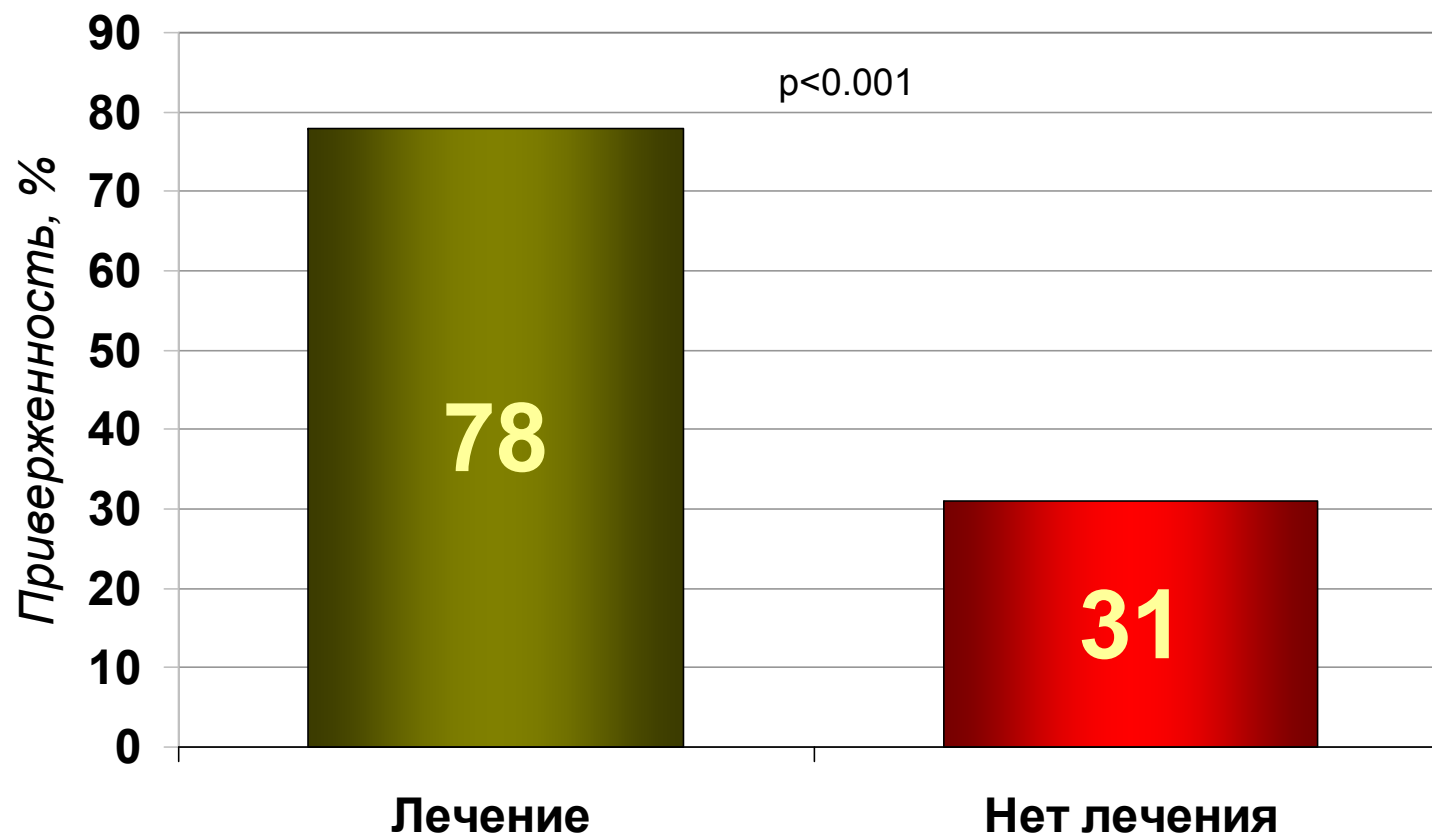


Врачебная практика

- Частое посещение врачей.
- Проблемы взаимоотношений с пациентами.
- Снижение удовлетворенности лечением и приверженности пациентов к лечению.
- Значительно увеличиваются затраты медицинских ресурсов.



Лечение депрессии и приверженность к антигипертензивной терапии



Смертность и приверженность к лечению

Хорошая приверженность к
медикаментозному лечению
снижает смертность на 44%.

*Мета–анализ 21 исследования 47000 пациентов
(ССЗ, ВИЧ, другие болезни).*

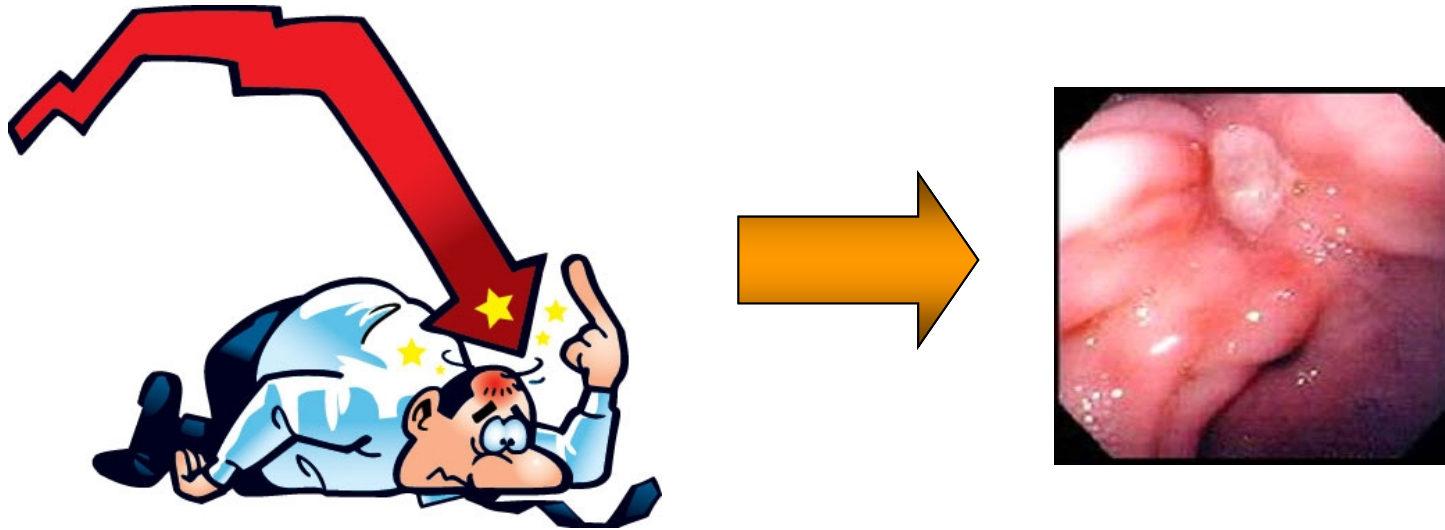
Направления научного поиска

- **Методы прогноза тяжелых заболеваний с учетом психических факторов.**
- **Наличие установленных закономерностей при других соматических заболеваниях.**
- **Состояние психики и выраженность симптомов.**
- **Тесты выявления психических расстройств, качества жизни у соматических пациентов.**

Направления научного поиска

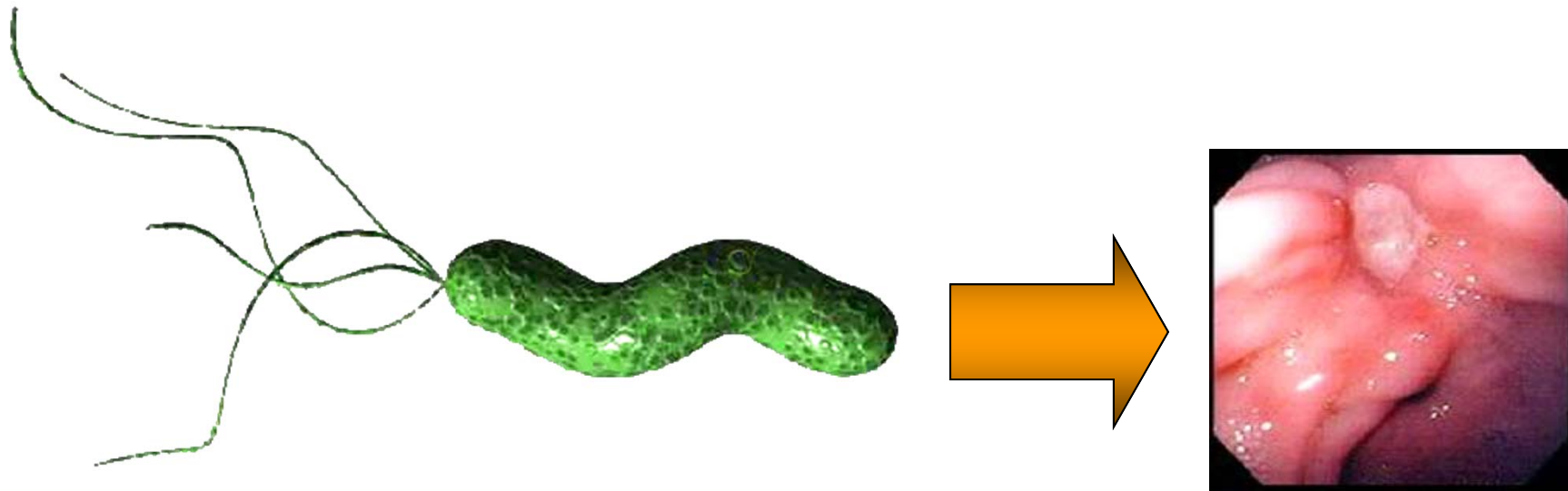
- **Роль психических факторов в приверженности к лечению, эффективность психотропного лечения.**
- **Разработка оптимальных подходов к лечению сочетанных соматических болезней и психических расстройств.**

Язвенная болезнь – старая психосоматическая концепция



Язвенная болезнь – результат дистресса уязвимой личности.

Новая концепция язвенной болезни



Язвенная болезнь –
хроническое инфекционное заболевание.

Стресс вызывает острые эрозии.

Частота язвенной болезни у инфицированных НР



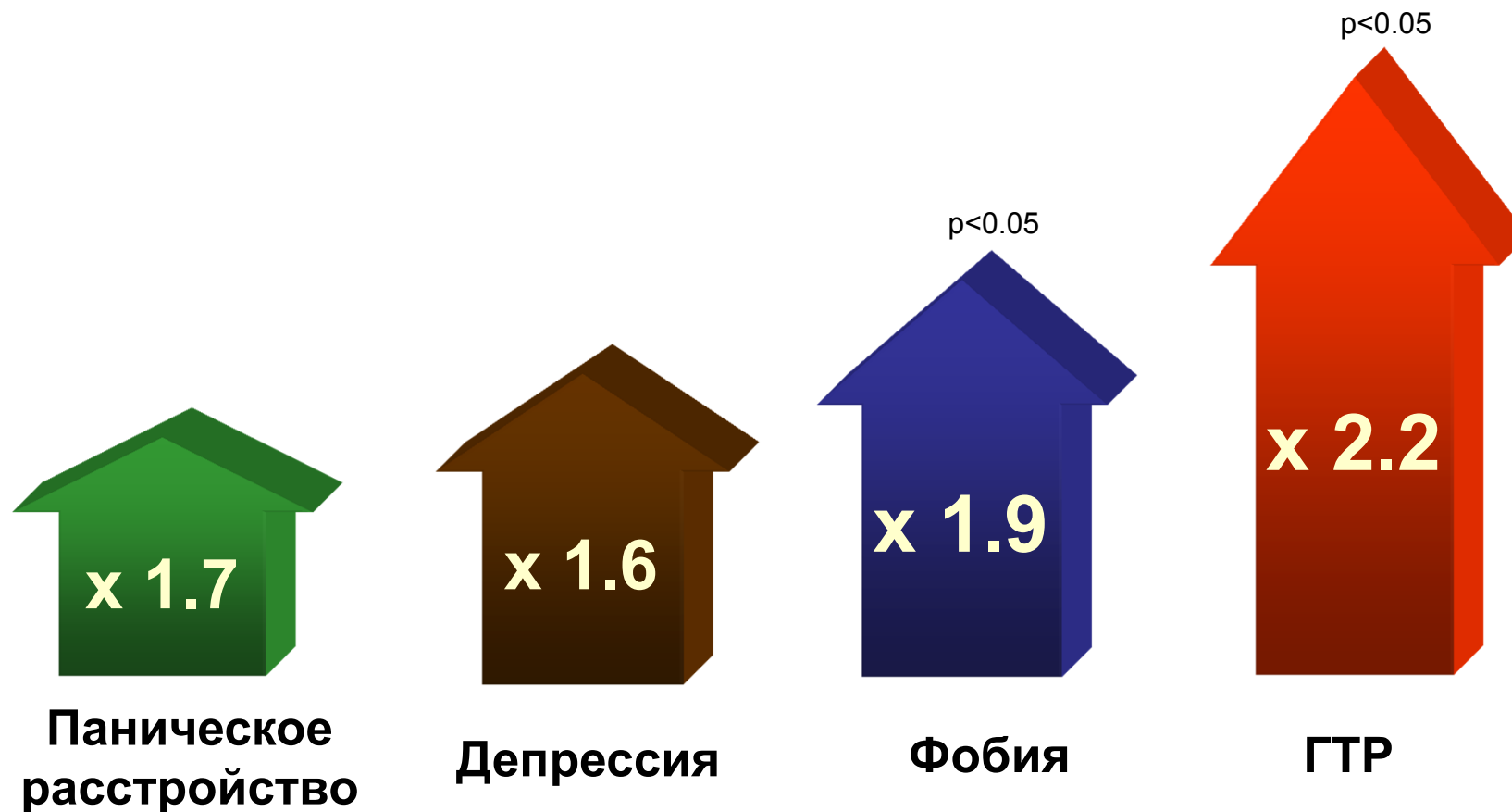
Есть язва

10%

90%

Нет язвы

Психические расстройства и язвенная болезнь

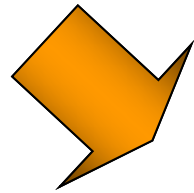


5700 пациентов в течение 12 мес.

Многофакторная концепция заболеваний

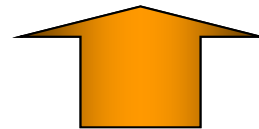
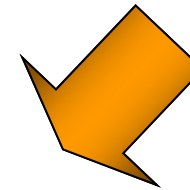
**Психологические
факторы**

Депрессия
Тревога
Курение

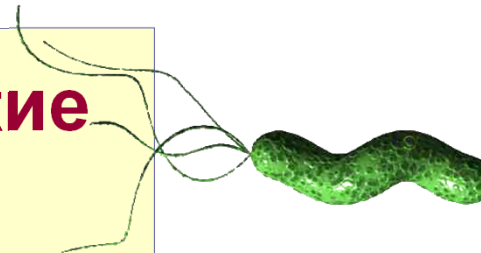


**Социальные
факторы**

Стрессы
Поддержка



**Биологические
факторы**



Сложности психосоматического направления

- **Необходимость изучения интернистами психических состояний и расстройств.**
- **Преодоление барьеров взаимодействия интернистов с психиатрами.**
- **Междисциплинарная область научных исследований.**

Стимулы психосоматического направления

- **Простые, не требующие затрат, психометрические тесты.**
- **Много неисследованных областей.**
- **В Иркутске созданы организационные условия для регулярного обмена информацией и кооперации.**

Научные связи и перспективы

- Ежегодные Байкальские психосоматические конференции и школы.
- Разработаны рекомендации для интернистов, ежегодно обновляется монография.
- Сотрудничество с ведущими центрами.



Смулевич
Анатолий Болеславович



Семке
Валентин Яковлевич



Незнанов
Николай Григорьевич



Спасибо за внимание!