

Белялов Фарид Исмагильевич

---

# Успехи и неудачи психосоматической медицины

---

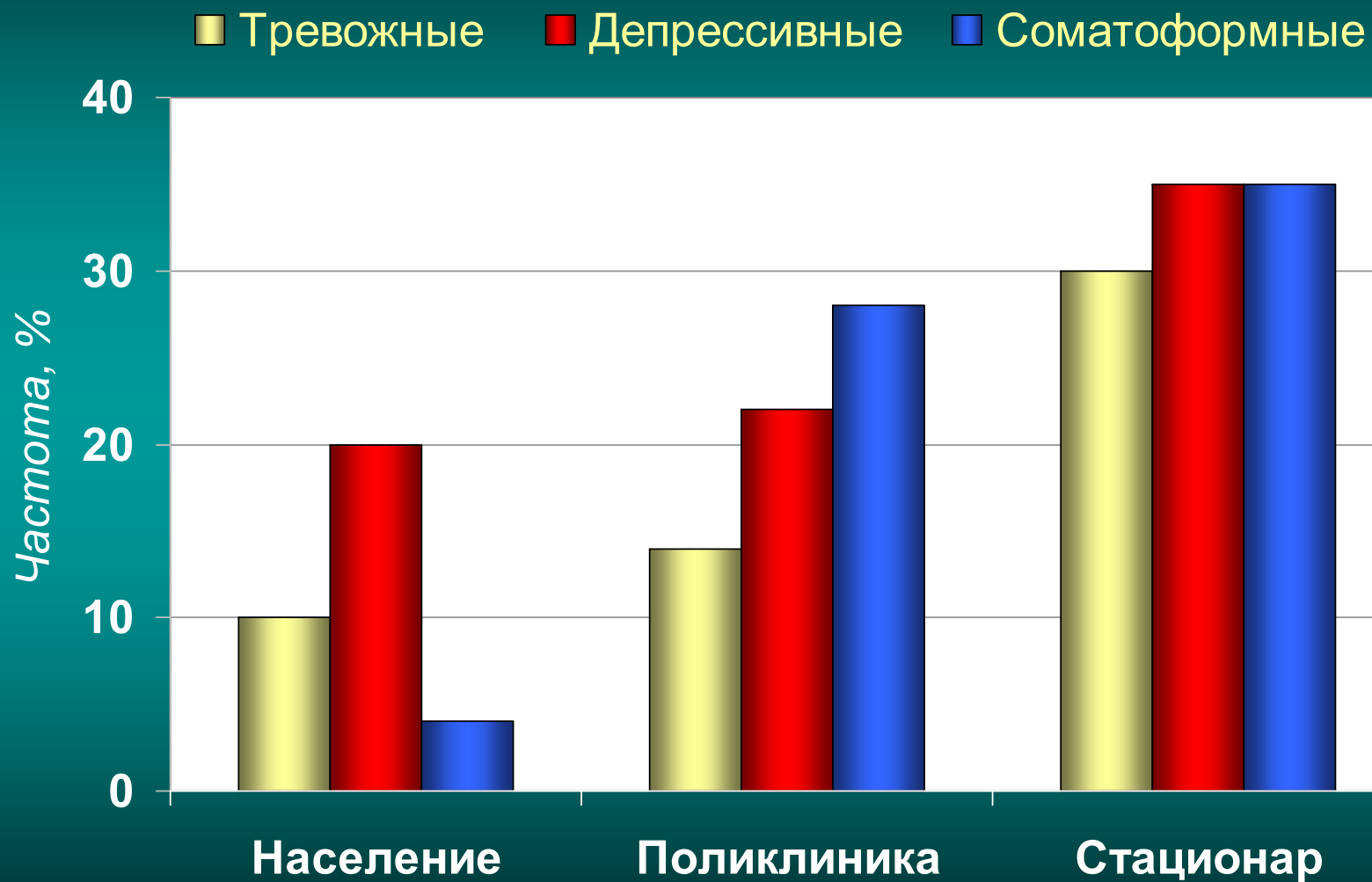
Иркутский медицинский университет



## Вопросы, требующие ответа

- Связаны ли душевные и соматические заболевания?
- Может психическое расстройство вызвать соматическое заболевание?
- Влияет ли состояние психики на течение соматического заболевания?
- Лечение психического расстройства улучшает соматическое заболевание?
- Каковы перспективы психосоматики?

# Частота психических расстройств в лечебных учреждениях



# Частота психических расстройств при соматических заболеваниях



# Тяжесть депрессии и смертность



Фремингемское исследование, 3634 без ИБС, наблюдение 6 лет.

# Патофизиология депрессии

- Биологические эффекты
  - ↓ эндотелиальной реактивности
  - ↑ коагуляции
  - ↑ воспаления
  - ↑ кортизола
- Поведенческие эффекты
  - сочетание с курением, алкоголем
  - ↓ физической активности
  - ↓ питание
  - ↓ приверженность лечению

## Вопросы, требующие ответа

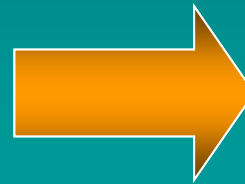
- Связаны ли душевные и соматические заболевания?
- Может психическое расстройство вызвать соматическое заболевание?
- Влияет ли состояние психики на течение соматического заболевания?
- Лечение психического расстройства улучшает соматическое заболевание?
- Каковы перспективы психосоматики?

# Психические расстройства при функциональной диспепсии



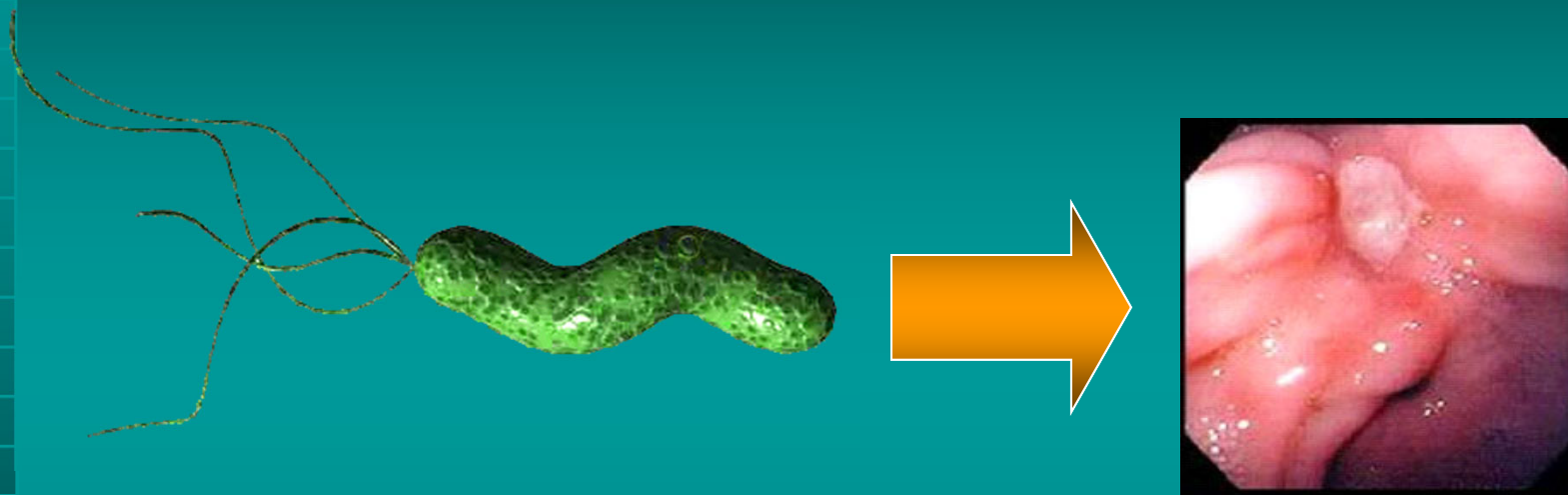


# Старая концепция язвенной болезни



Язвенная болезнь – результат жизненных стрессов уязвимой личности.

# Старая концепция язвенной болезни



Язвенная болезнь – инфекционное заболевание.

# Частота язвенной болезни у инфицированных НР



Нет язвы

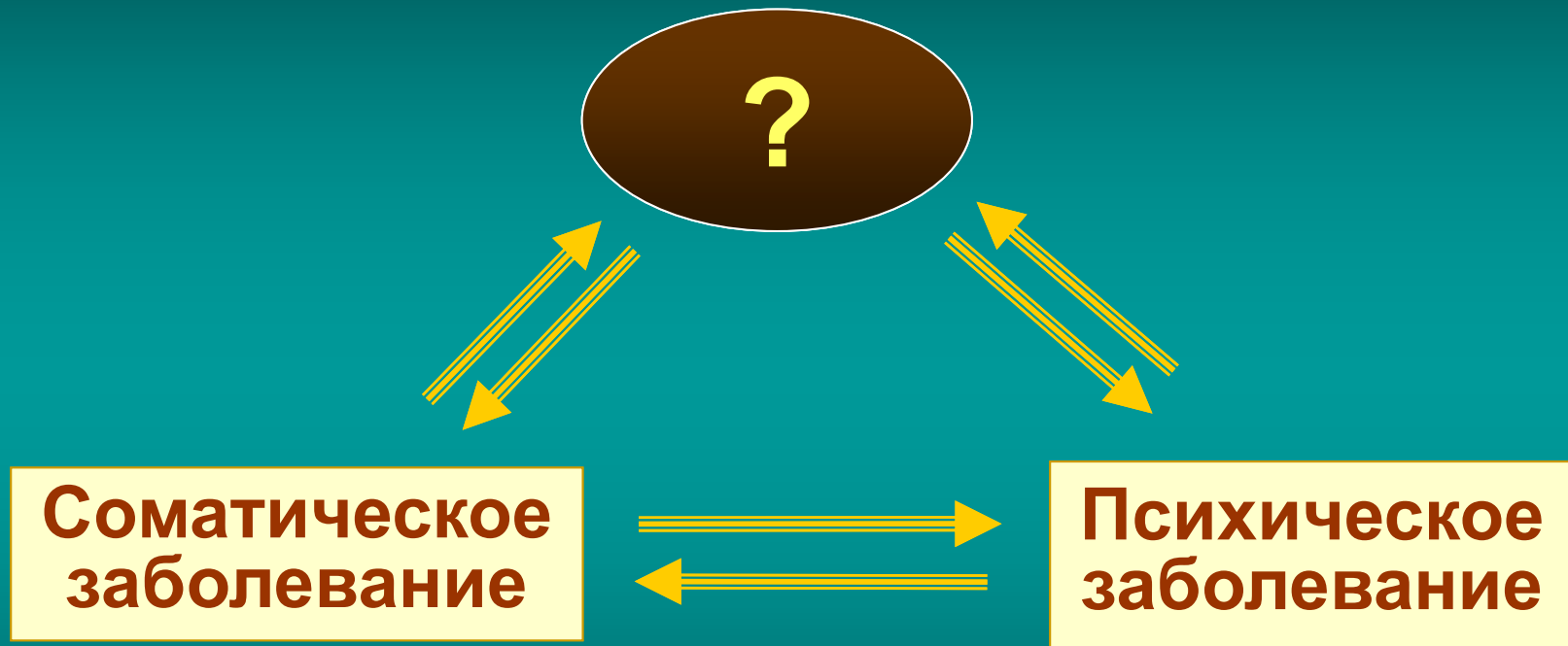
Есть язва

# Психические расстройства и язвенная болезнь



5739 пациентов в течение 12 мес.

# Психические расстройства – причина или следствие?



# Триггерные факторы



# Тревога – ранний индикатор обострения

Симптомы	Дата наблюдения														
	20	21	22	23	24	25	26	27	28	29	1	2	3	4	5
Спонтанная стенокардия															
Стенокардия напряжения															
Тревога											■	■	■		
Нарушение сна						#			#	#	#				
Сухость во рту											■	■			
Поллакиурия											◆			◆	

# Тревога – следствие язвенной болезни





# Общая концепция заболеваний

Психологические  
факторы

Социальные  
факторы



Биологические  
факторы



## Вопросы, требующие ответа

- Связаны ли душевные и соматические заболевания?
- Может психическое расстройство вызвать соматическое заболевание?
- Влияет ли состояние психики на течение соматического заболевания?
- Лечение психического расстройства улучшает соматическое заболевание?
- Каковы перспективы психосоматики?

# Смертность при депрессии и диабете



10025 пациентов в течение 8 лет, 1925 смертей.

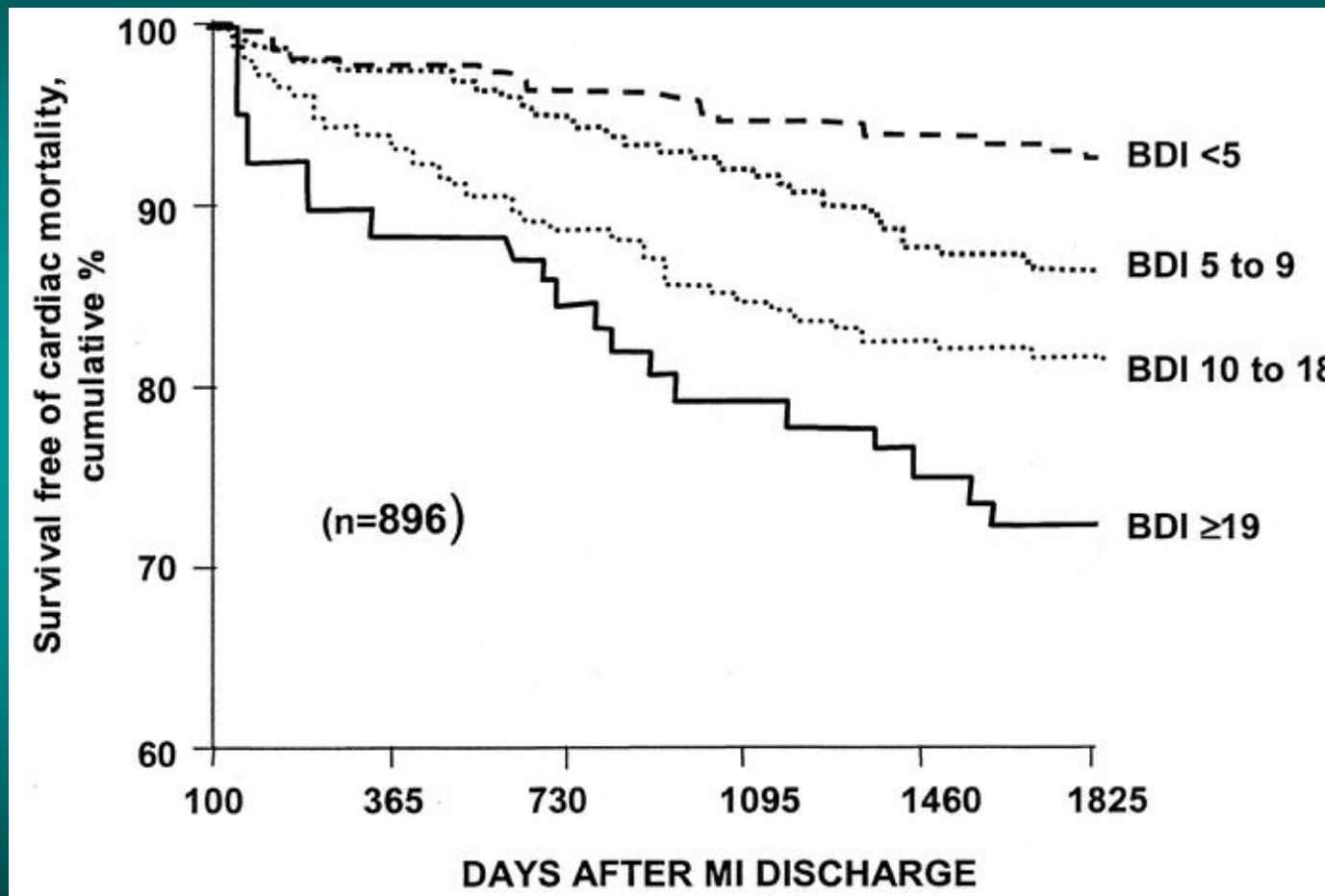
# Вопросы, требующие ответа

- Связаны ли душевные и соматические заболевания?
- Может психическое расстройство вызвать соматическое заболевание?
- Влияет ли состояние психики на течение соматического заболевания?
- Лечение психического расстройства улучшает соматическое заболевание?
- Каковы перспективы психосоматики?

# Антидепрессанты в соматической клинике

Группа	Характеристика
Гетероциклические антидепрессанты	<ul style="list-style-type: none"><li>• &lt; кардиотоксичность</li><li>• лучше при СРК</li></ul>
Селективные ингибиторы захвата серотонина	<ul style="list-style-type: none"><li>• безопасны при ИБС</li><li>• ↑ риск кровотечений</li></ul>
Селективные стимуляторы захвата серотонина	<ul style="list-style-type: none"><li>• безопасны при ИБС</li><li>• действие через 1–3 дня</li></ul>
Ингибиторы моноаминоксидазы	<ul style="list-style-type: none"><li>• &lt; побочных эффектов</li></ul>

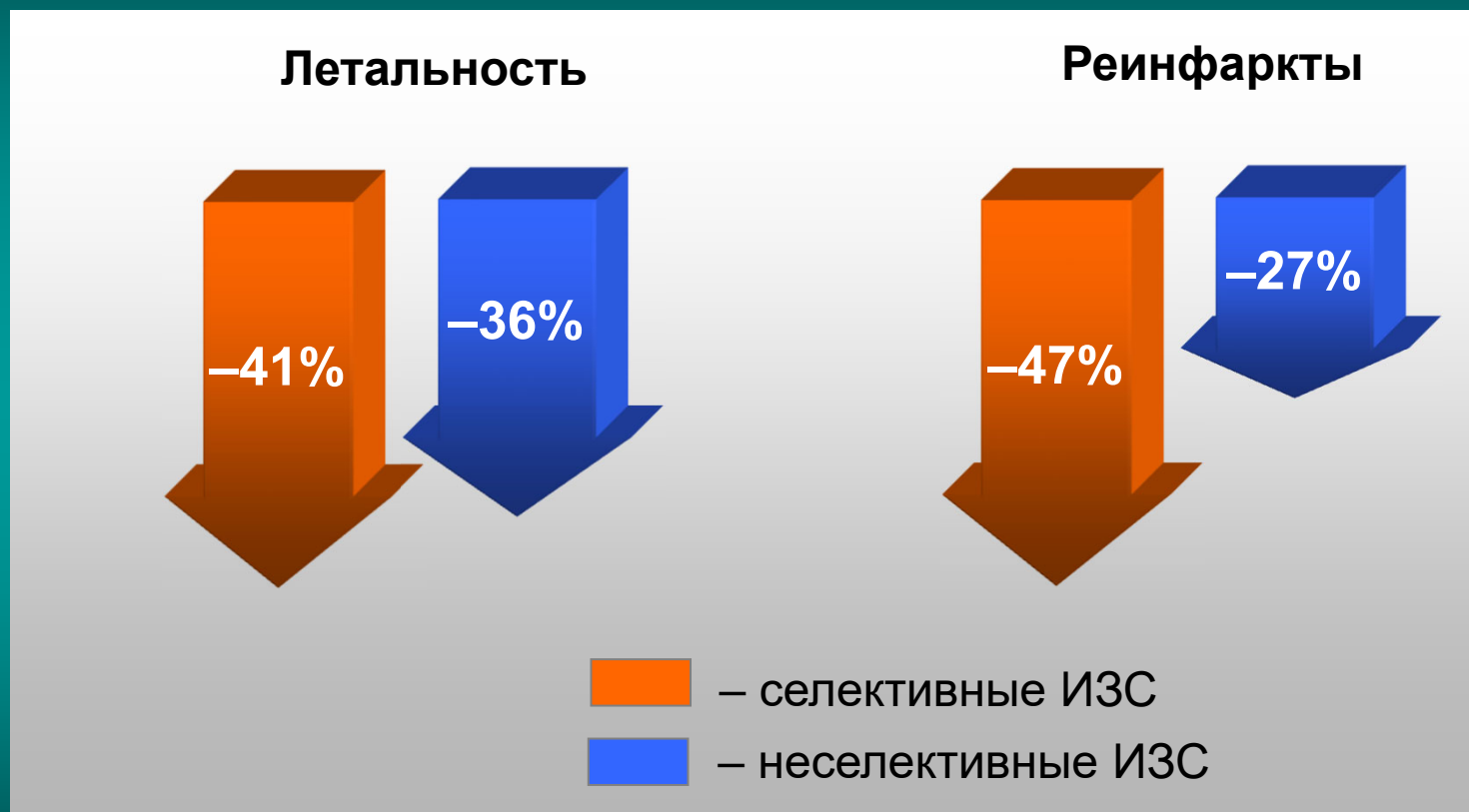
# Летальность после инфаркта миокарда при депрессии



# SADHART: влияние медикаментозного лечения депрессии на прогноз ИБС



# ENRICHD: влияние лечения депрессии СИЗС на прогноз ИБС



Вторичный анализ.



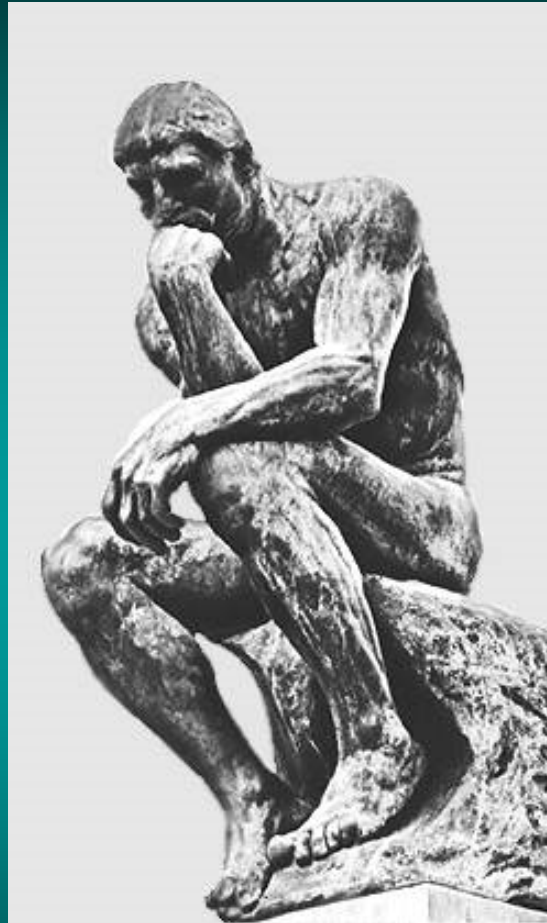
# MIND-IT: антидепрессанты и прогноз ИБС



## ENRICHD: влияние психотерапии депрессии на прогноз ИБС

- У пациентов после инфаркта миокарда 6-месячная когнитивно-поведенческая терапия не снизила летальность в течение 3 лет наблюдения.

Ждем...

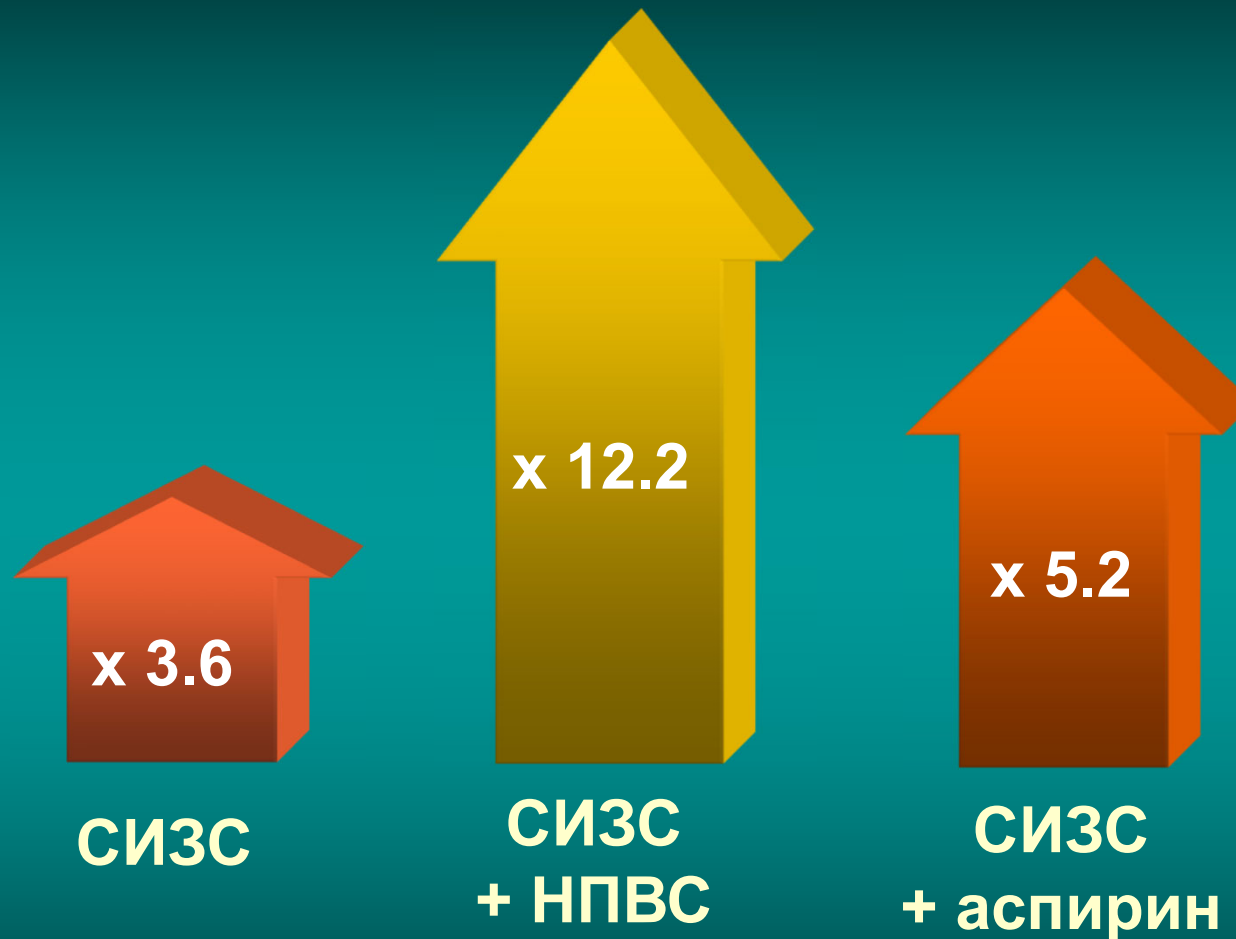


Исследование CREATE (Canadian **C**ardiac  
**R**andomized **E**valuation of **A**ntidepressant and  
psycho**T**herapy **E**fficacy)

# Антидепрессанты при язвенной болезни



# СИЗС и абдоминальные кровотечения



26000 пациентов в течение 5 лет, употреблявших антидепрессанты в Дании.

# Вопросы, требующие ответа

- Связаны ли душевные и соматические заболевания?
- Может психическое расстройство вызвать соматическое заболевание?
- Влияет ли состояние психики на течение соматического заболевания?
- Лечение психического расстройства улучшает соматическое заболевание?
- **Каковы перспективы психосоматики?**

# Место психосоматики

Journal of the American College of Cardiology  
© 2005 by the American College of Cardiology Foundation  
Published by Elsevier Inc.

Vol. 46, No. 1, 2005  
ISSN 0735-1097/05/\$30.00  
doi:10.1016/j.jacc.2005.05.031

## ACCF COMPLEMENTARY MEDICINE EXPERT CONSENSUS DOCUMENT

### Integrating Complementary Medicine Into Cardiovascular Medicine

A Report of the American College of Cardiology Foundation  
Task Force on Clinical Expert Consensus Documents  
(Writing Committee to Develop an Expert Consensus  
Document on Complementary and Integrative Medicine)

STEVEN F. BOLLING  
REBECCA B. COSTE  
ERMINIA M. GUDARA  
MITCHELL W. KRUG  
JOHN C. LONGHURST

JONATHAN ABRAMS  
JEFFREY L. ANDERS  
ERIC R. BATES, MD  
BRUCE R. BRODIE, M  
CINDY L. GRINES, M  
PETER G. DANIAS, M  
GABRIEL GREGORA  
MARK A. HLATKY, M  
JUDITH S. HOCHLIMA

\*Former members of Task Force 11

The  
and do not nec

When citing this document, the  
would appreciate the following citation:  
Council EM, Keech MW, Long  
Vogel JA. Integrating compleme  
mentary medicine into cardiovascular  
medicine: a report of the American College of  
Cardiology Task Force on Clinical Expert  
Consensus Documents. *J Am Coll Cardiol*.  
2005;46:184-221.

Journal of the American College of Cardiology  
© 2005 by the American College of Cardiology Foundation  
Published by Elsevier Inc.

Vol. 46, No. 1, 2005  
ISSN 0735-1097/05/\$30.00  
doi:10.1016/j.jacc.2005.05.031

## ACCF COMPLEMENTARY MEDICINE EXPERT CONSENSUS DOCUMENT

### Integrating Complementary Medicine Into Cardiovascular Medicine

A Report of the American College of Cardiology Foundation  
Task Force on Clinical Expert Consensus Documents  
(Writing Committee to Develop an Expert Consensus  
Document on Complementary and Integrative Medicine)

III. Mind/Body and Placebo.....	200
The Mind/Body Relationship and its Correlation to CVD.....	200
Impact of Stress on CVD Risk Factors.....	201
Depression and the Development of CVD .....	202
Placebo.....	203

