

Ф.И.Белялов

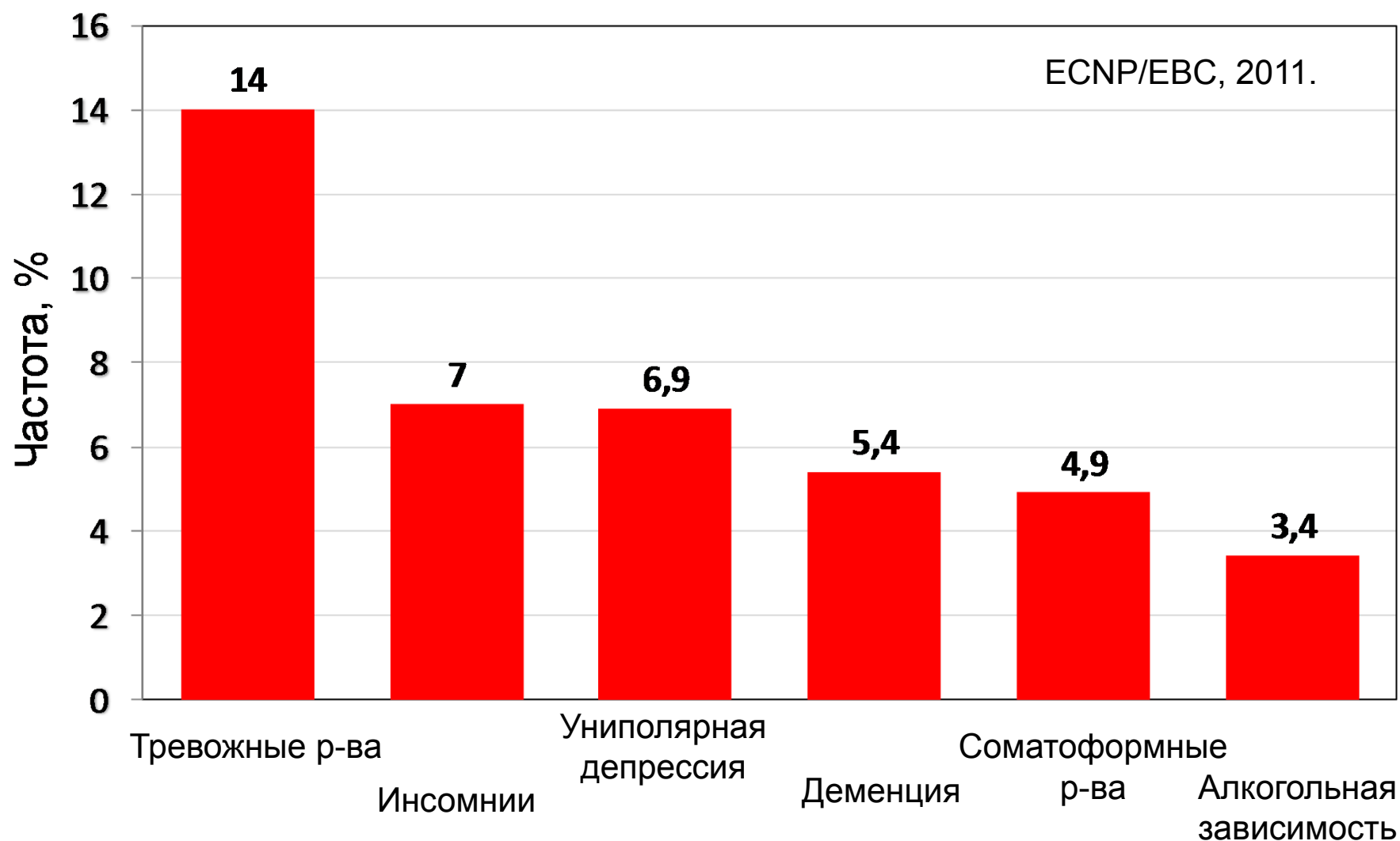


# Психосоматический подход в практике врача

Якутия, 06.2014

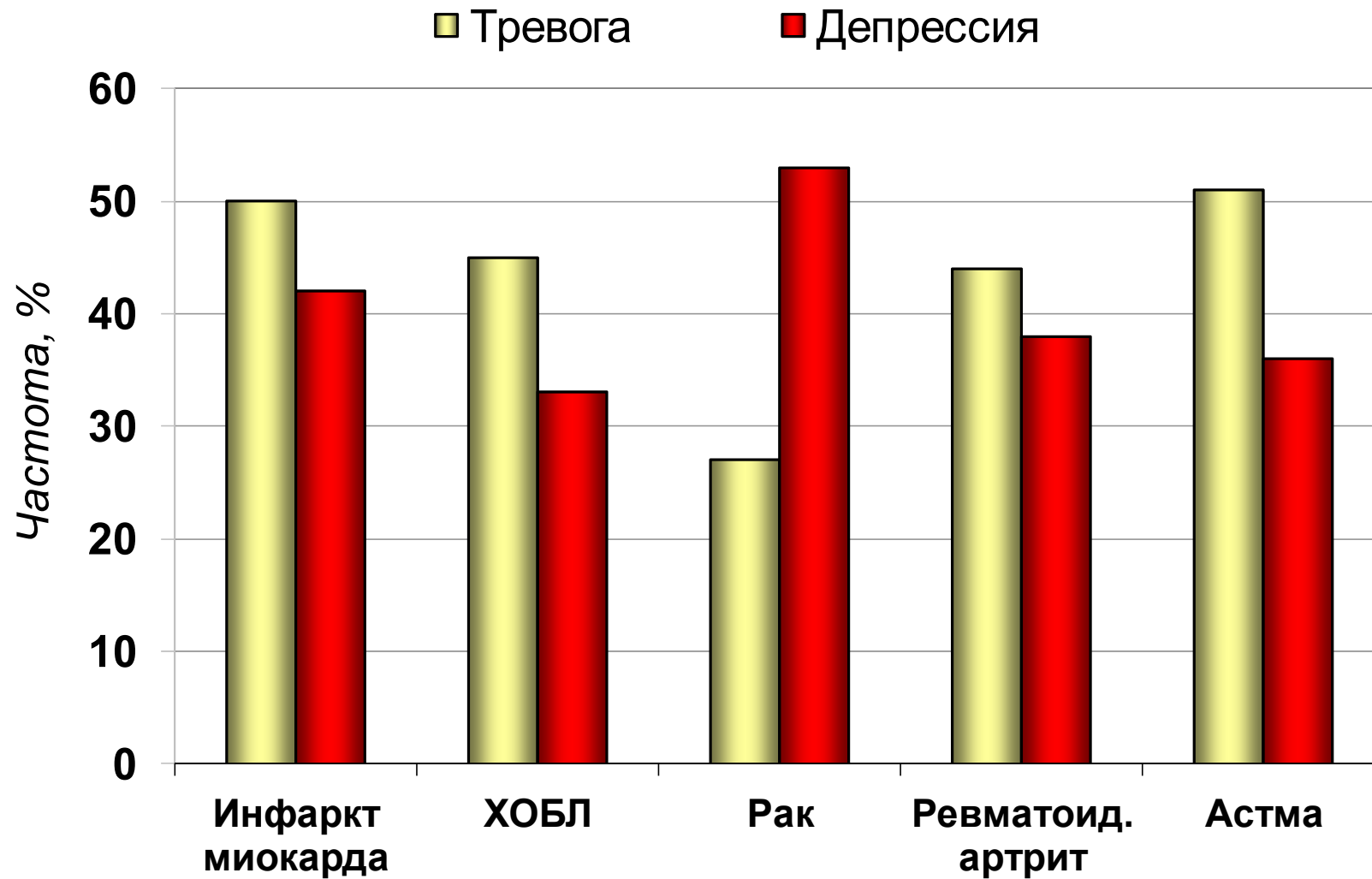
# **Частота психических расстройств**

# Психические расстройства в Европе



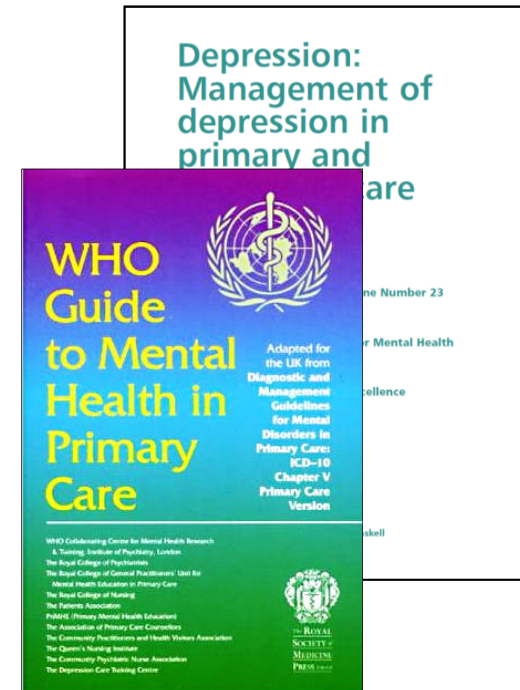
**38% населения ежегодно страдает от психических расстройств**

# Частота психических расстройств при соматических заболеваниях



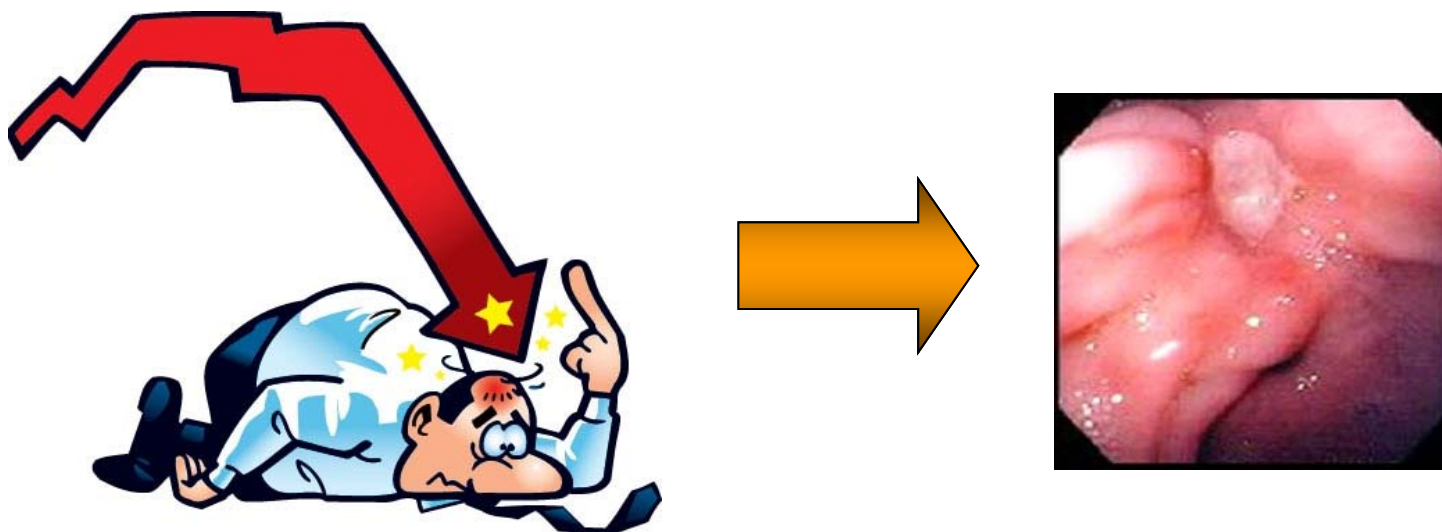
# Врачебная практика

- Частое посещение врачей.
- Проблемы взаимоотношений с пациентами.
- Снижение удовлетворенности лечением и приверженности пациентов к лечению.
- Значительно увеличиваются затраты медицинских ресурсов.



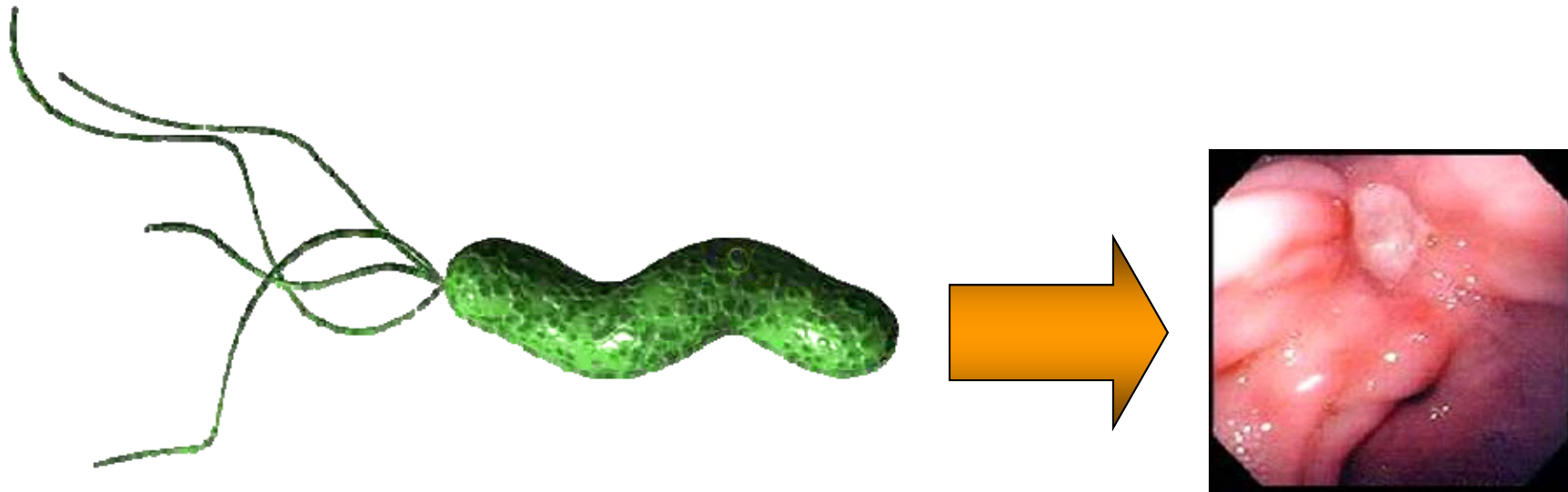
# **Современная концепция психосоматических болезней**

## Язвенная болезнь – старая психосоматическая концепция



Язвенная болезнь – результат  
дистресса уязвимой личности

## Новая концепция язвенной болезни



Язвенная болезнь –  
хроническое инфекционное заболевание.

Стресс вызывает острые эрозии.



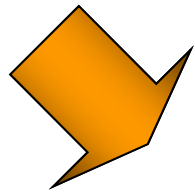
## Частота язвенной болезни у инфицированных НР



# Многофакторная концепция заболеваний

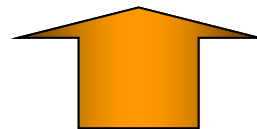
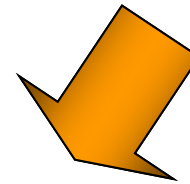
**Психологические  
факторы**

Депрессия  
Тревога  
Курение

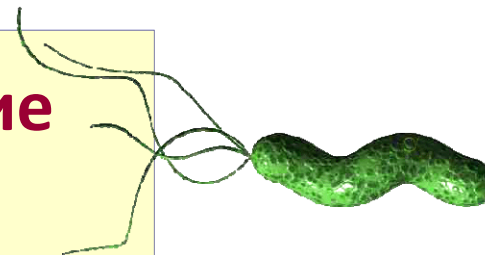


**Социальные  
факторы**

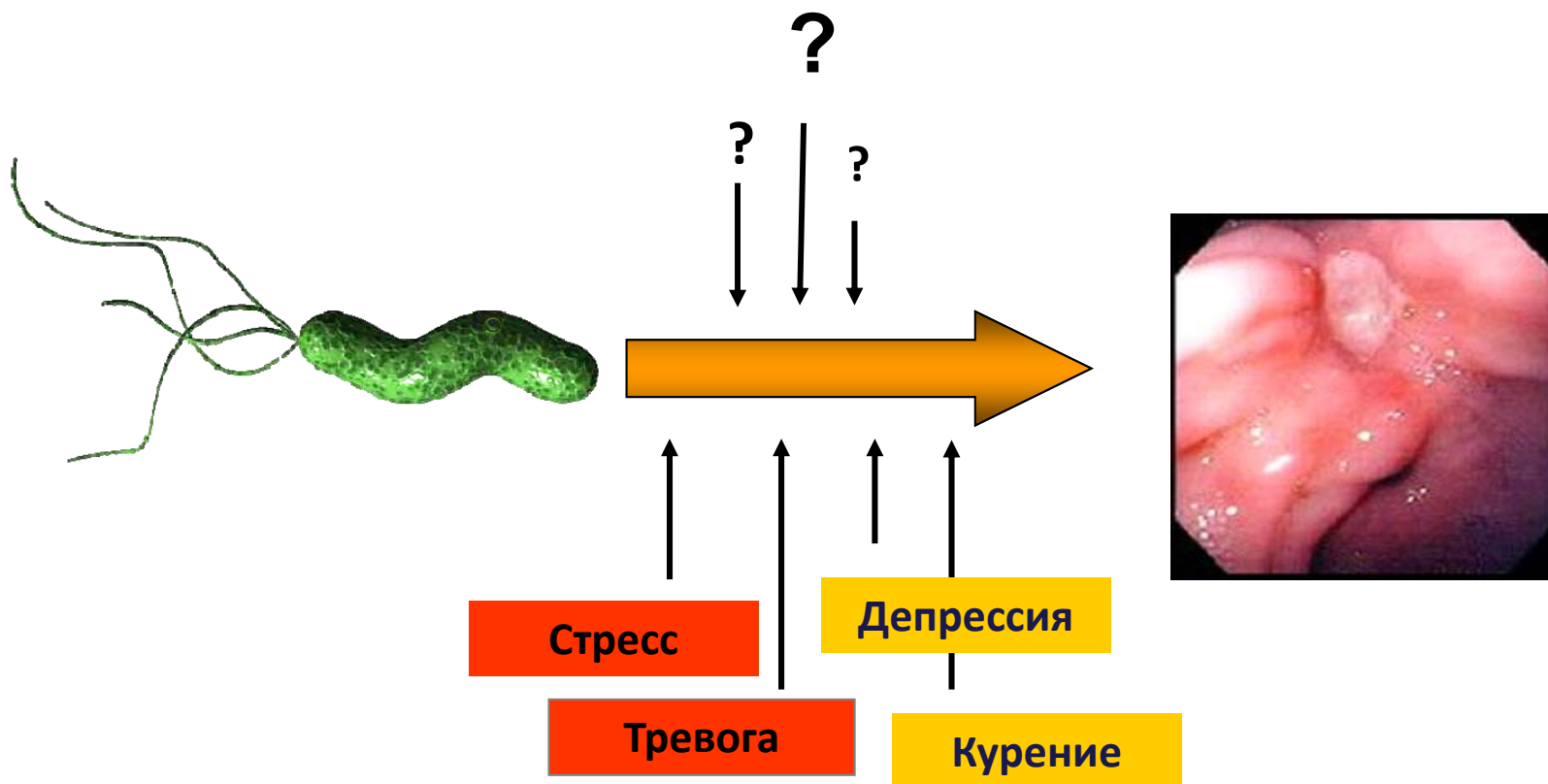
Стрессы  
Поддержка



**Биологические  
факторы**



# Триггерные факторы

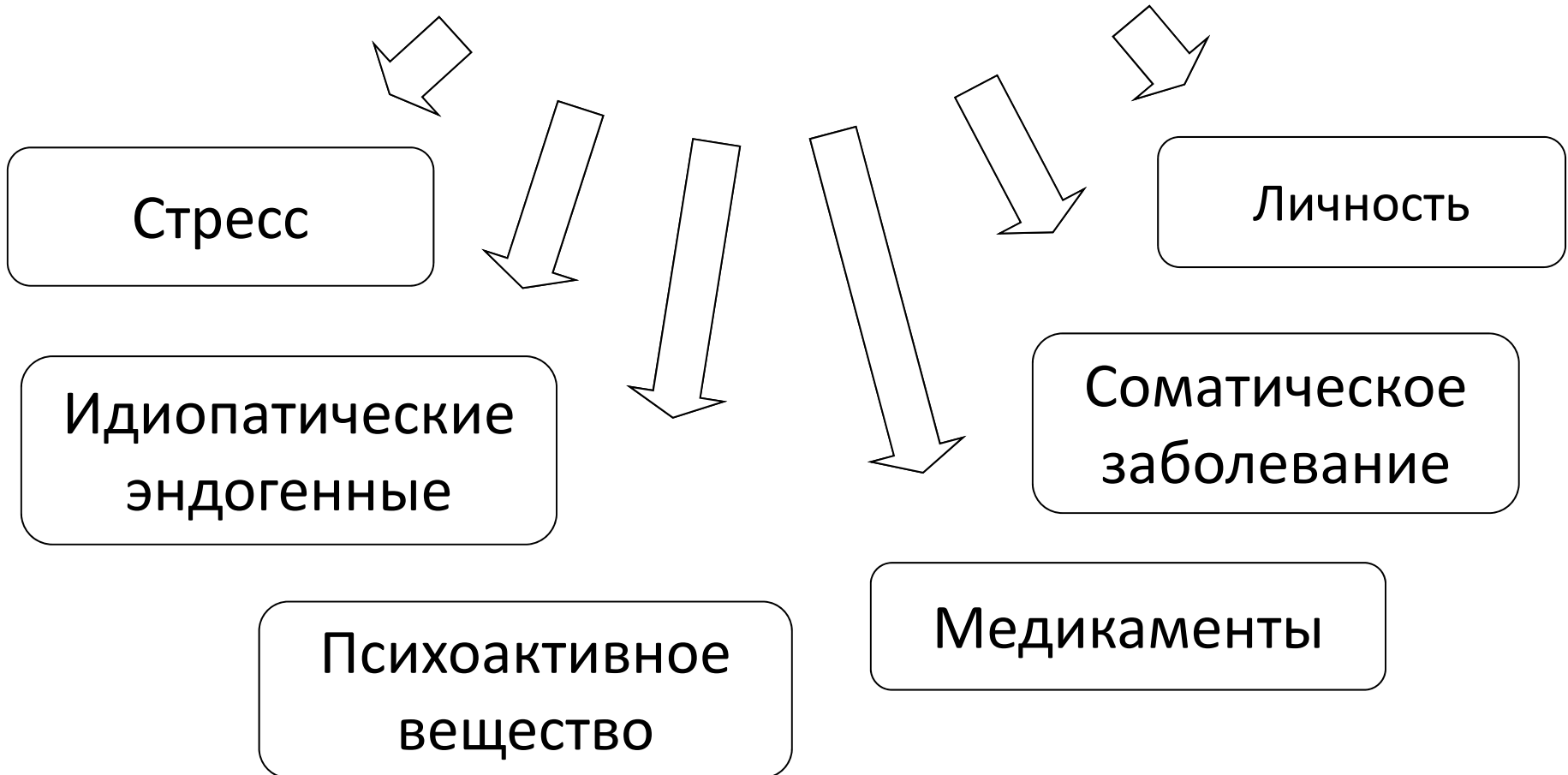


# **Спектр расстройств психики и причины**

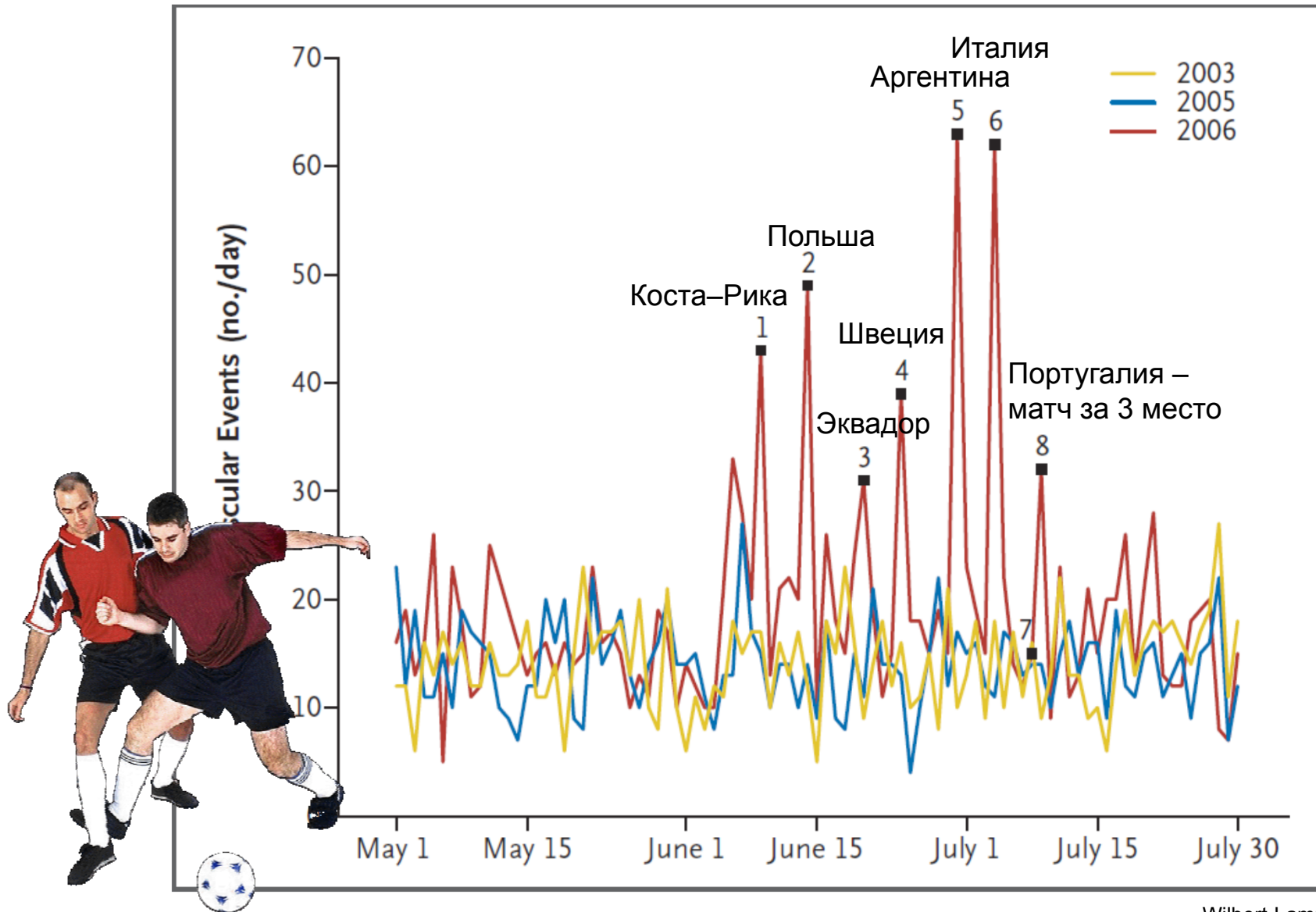
## Психические расстройства в практике интернистов

- ❑ Депрессивные расстройства
- ❑ Тревожные расстройства
- ❑ Расстройства, связанные со стрессом
- ❑ Соматоформные расстройства
- ❑ Расстройства, связанные с психоактивными веществами
- ❑ Расстройства, связанные с лекарствами
- ❑ Расстройства личности

# Психические расстройства



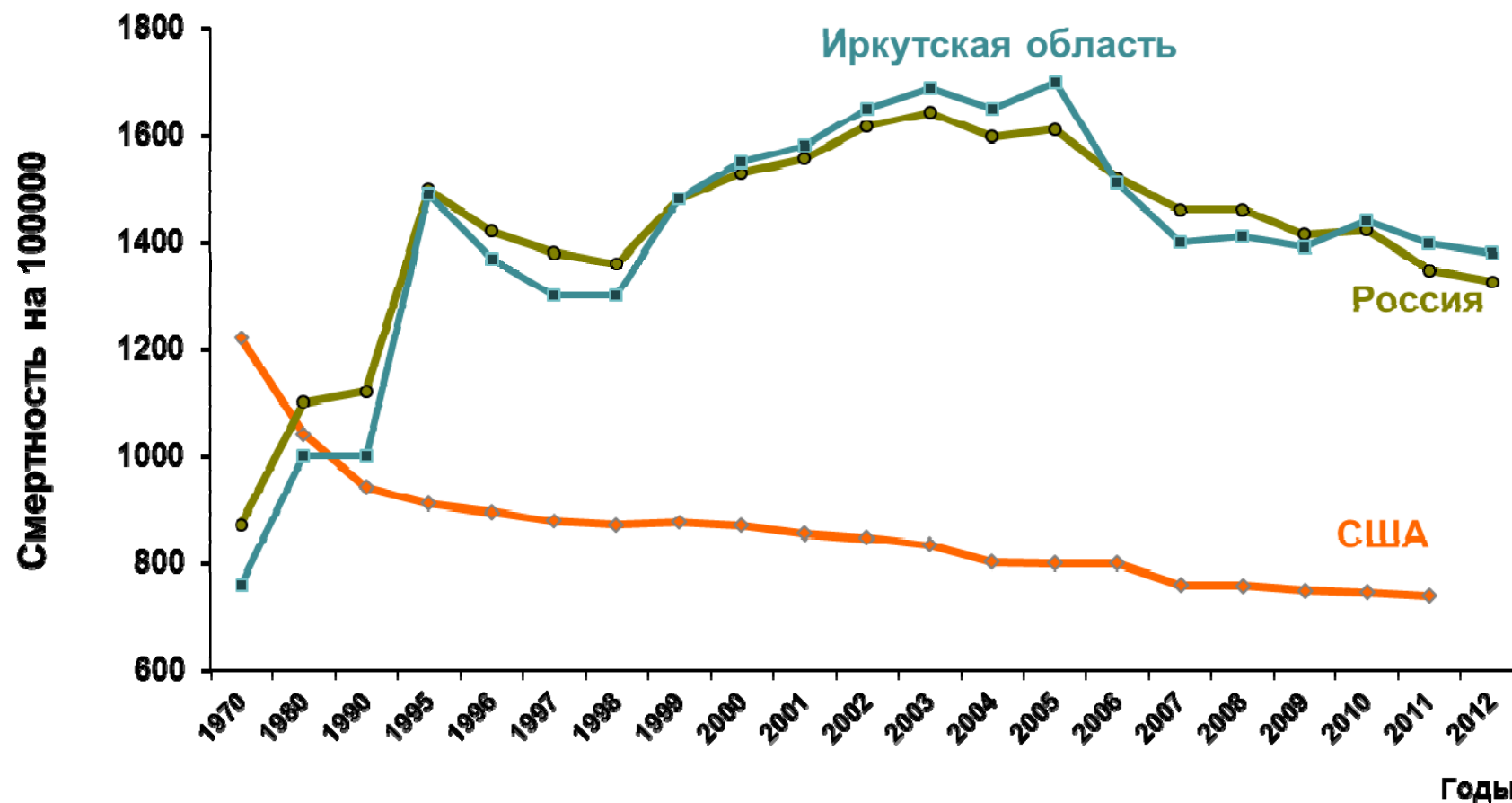
# Чемпионат мира по футболу в Германии и сердечно-сосудистые катастрофы



# **Психические расстройства и смертность**

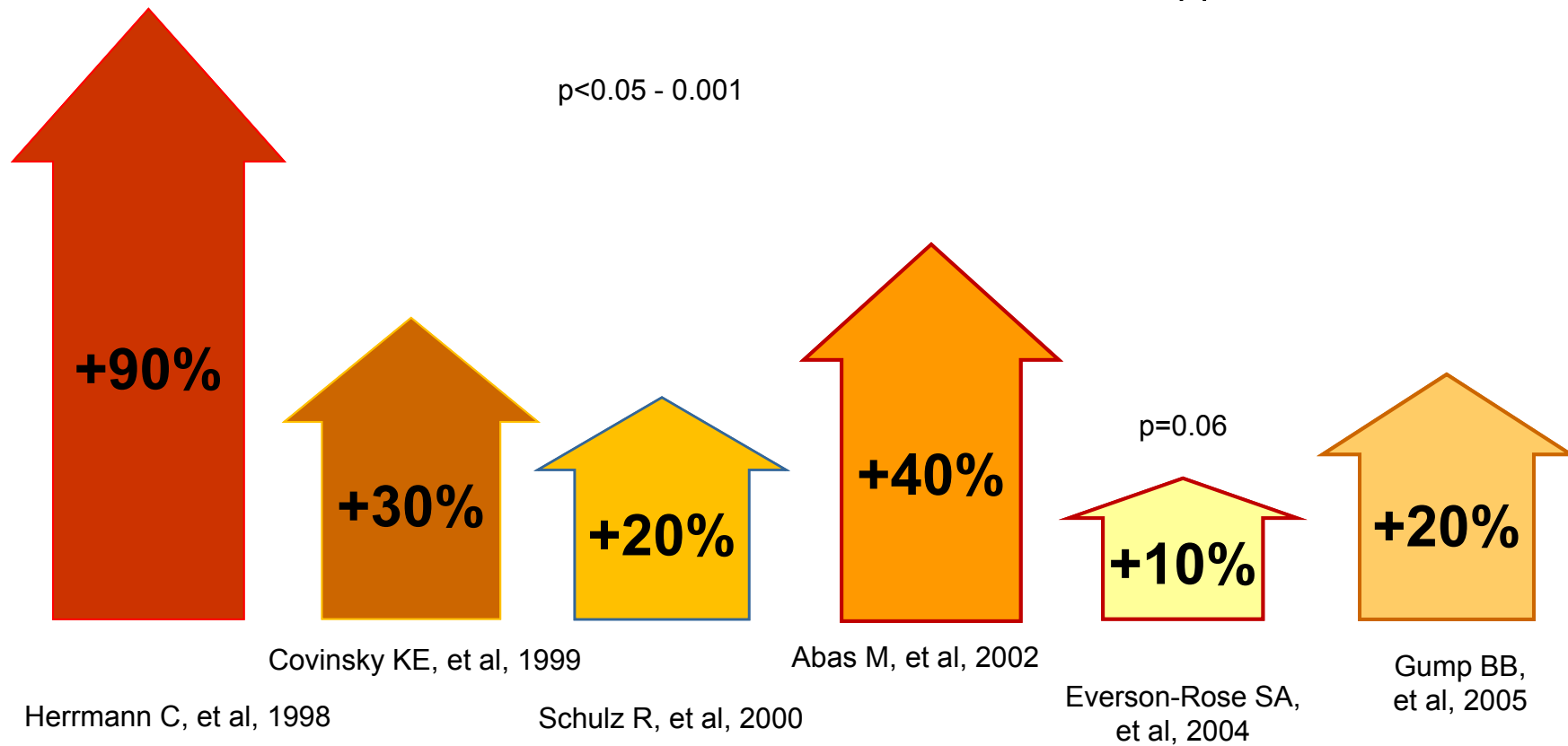


# Динамика смертности



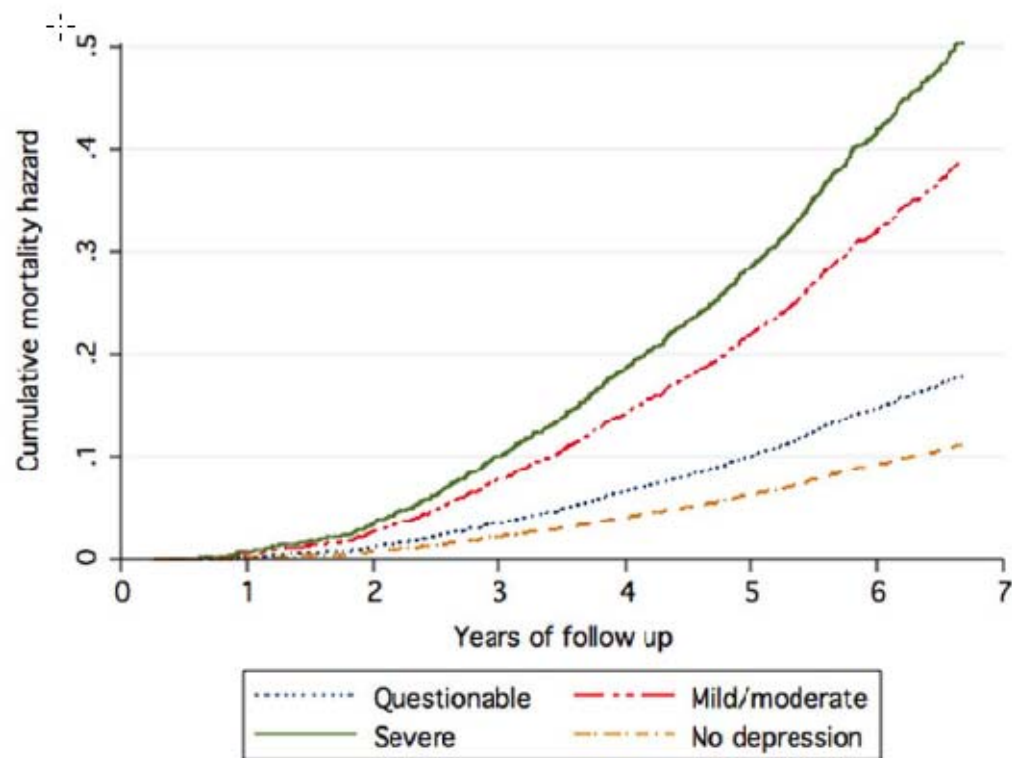
# Депрессия и общая смертность

Наблюдение 2–11 лет



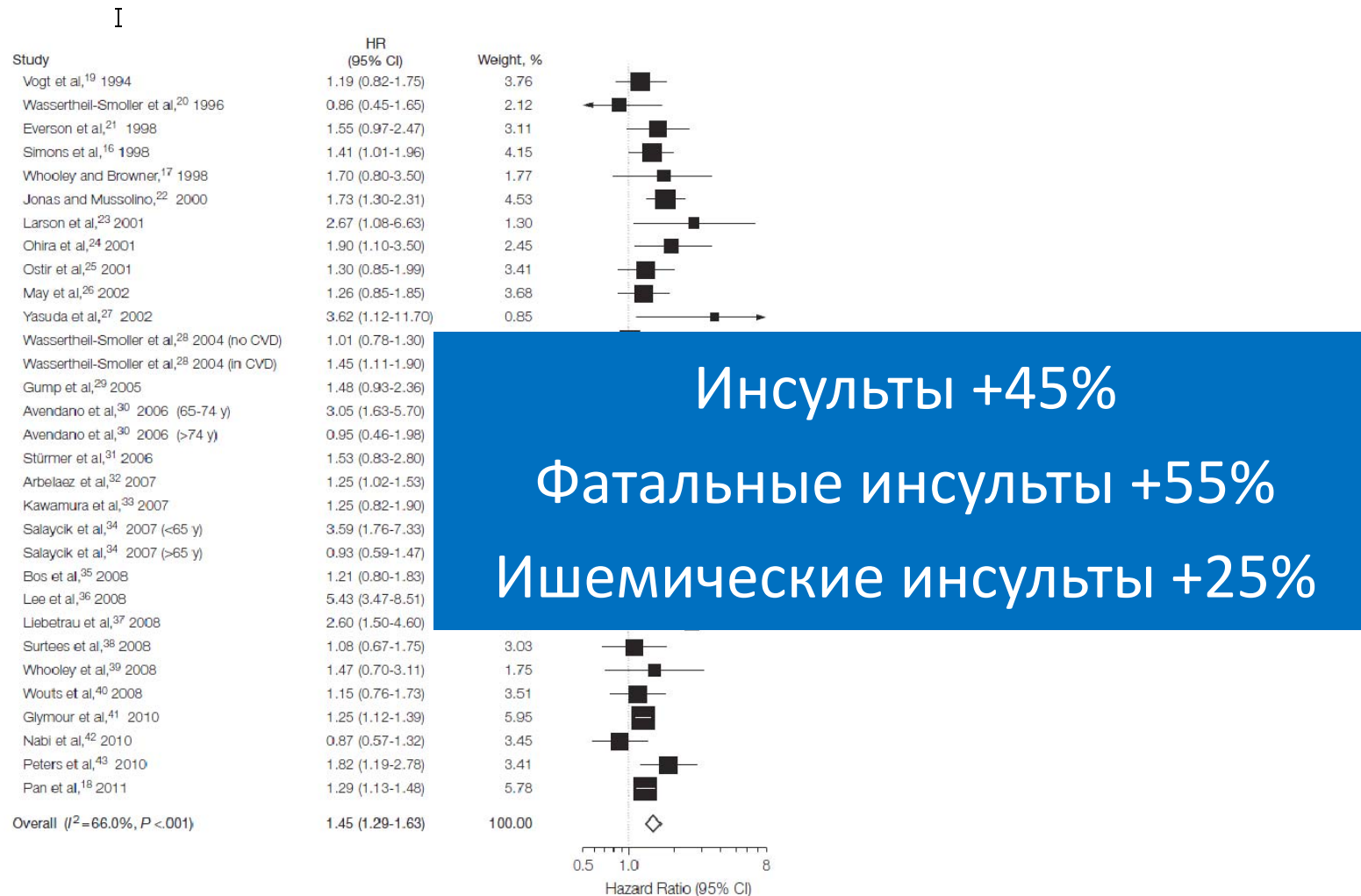
Стационар

## Выраженность депрессии и смертность



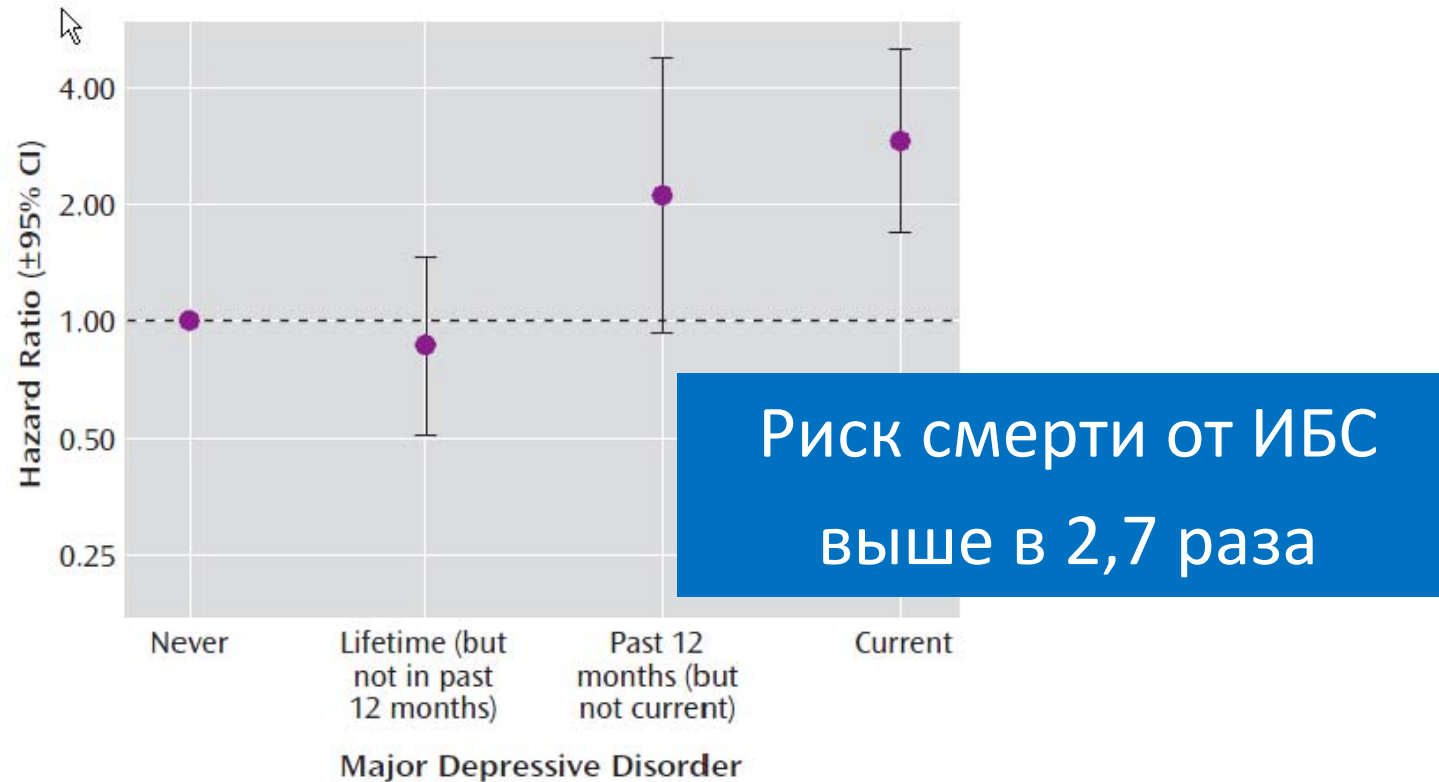
Чем более выражена депрессия, тем выше смертность, особенно от сердечно-сосудистых причин

# Депрессия и инсульты



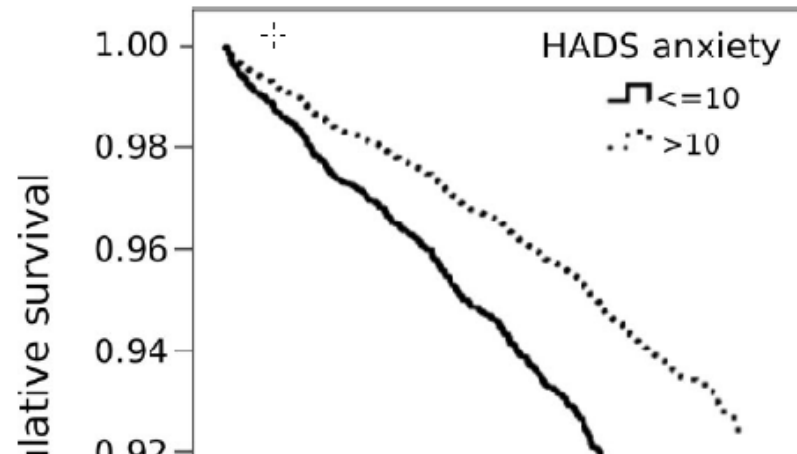
Мета-анализ 28 проспективных когортных исследований (317540 участников)

# Депрессия и смертность от ИБС



Проспективное когортное исследование 1996-2000 годов  
8261 мужчин и 11388 женщин 41-80 лет в Норфолке (U.K.)

# Тревога и смертность



У пациентов с ИБС без инфаркта миокарда тревога ассоциировалась со значительным снижением смертности (на 30%)

Проспективное когортное исследование  
4864 пациентов в течение 5 лет.

# Дистресс и смертность

Table 3 | Association between psychological distress and cause specific mortality

Model	Deaths (no)	Participants (no)	GHQ-12 score				1 standard deviation disadvantage in GHQ-12 score*	P for trend
			0	1-3	4-6	7-12		
<b>Total mortality</b>								
Age and sex adjusted	8365	68 222	1 (reference)	1.20 (1.13 to 1.27)	1.43 (1.31 to 1.56)	1.94 (1.66 to 2.26)	1.21 (1.15 to 1.27)	<0.001
Fully adjusted†	4963	41 362	1	1.16 (1.08 to 1.24)	1.37 (1.23 to 1.51)	1.67 (1.41 to 2.00)	1.16 (1.12 to 1.20)	<0.001
<b>Cardiovascular disease‡ mortality</b>								
Age and sex adjusted	3382	68 222	1 (reference)	1.29 (1.17 to 1.43)	1.44 (1.27 to 1.62)	2.05 (1.57 to 2.70)	1.22 (1.14 to 1.31)	<0.001
Fully adjusted†	1956	41 362	1	1.25 (1.08 to 1.44)	1.45 (1.23 to 1.71)	1.72 (1.44 to 2.06)	1.17 (1.12 to 1.22)	<0.001

**Cancer mortality**

Age and sex adjusted

Fully adjusted†

**External causes mortality**

Age and sex adjusted

Fully adjusted†

Data are hazard ratios

\*GHQ-12 score standardised with sex specific standard deviations.

†Model adjusted for age, sex, occupational social class, diabetes, body mass index, systolic blood pressure, physical activity, smoking, and alcohol consumption.

‡Cardiovascular disease comprises ischaemic heart disease, stroke, peripheral vascular disease, and heart failure.

Чем более выражен дистресс, тем выше смертность, особенно от сердечно-сосудистых причин

Мета-анализ 10 крупных проспективных когортных исследований в Великобритании

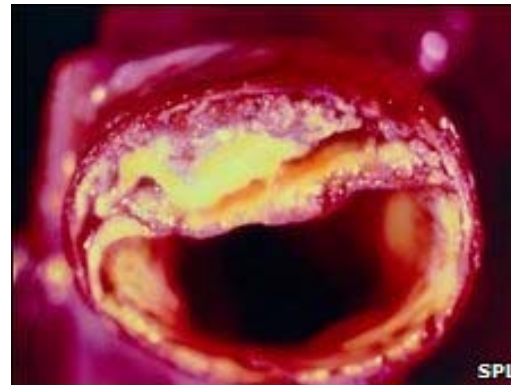
# Психическое состояние

## Поведение

отказ от инвазивного лечения,  
пренебрежение медикаментами,  
ограничение нагрузок,  
нездоровый образ жизни

## Физиология

вегетативный дисбаланс,  
тромбообразование,  
воспаление





# **Лечение психических расстройств**

# Когнитивно-поведенческий подход




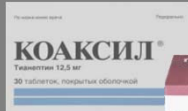


## *Когнитивная терапия*

Неадекватная интерпретация проблемы – тахикардия может привести к смерти, сердце изнашивается, физическая нагрузка опасна.

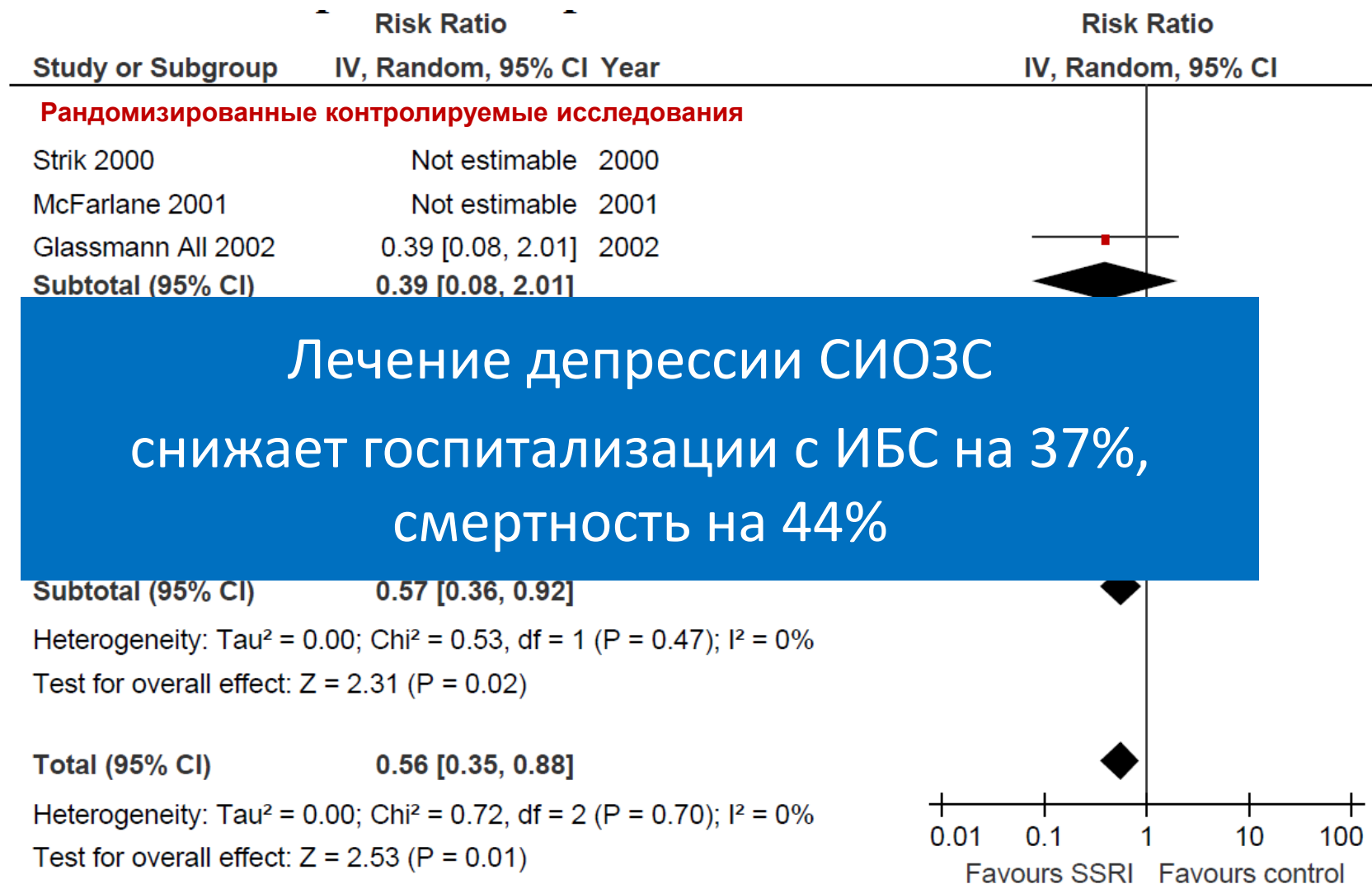
## *Поведенческая терапия*

Расширение физической активности, поощрение желательного поведения.

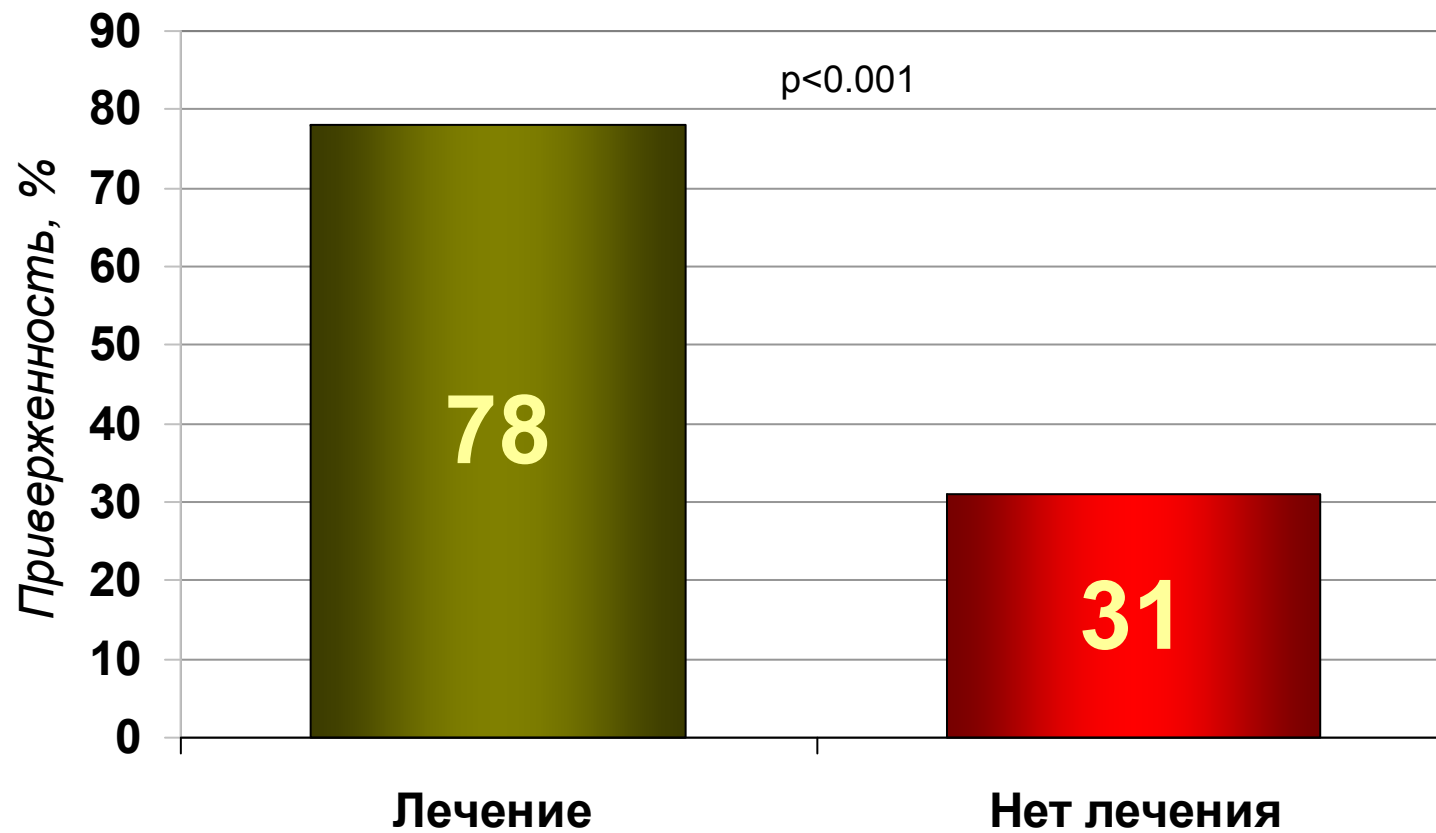
# Антидепрессанты в соматической клинике

Группа	Препараты	Характеристика
Гетероциклические антидепрессанты		<ul style="list-style-type: none"> <li>• нельзя после инфаркта</li> <li>• дешевый</li> </ul>
Модуляторы норадреналина-серотонина		<ul style="list-style-type: none"> <li>• седативный эффект</li> <li>• ↑ вес тела</li> </ul>
Селективные ингибиторы захвата серотонина		<ul style="list-style-type: none"> <li>• ↑ риск ЖК кровотечений</li> </ul>
Селективные стимуляторы захвата серотонина		<ul style="list-style-type: none"> <li>• эффект на 3 сут</li> <li>• прием 3 раза</li> </ul>
Ингибиторы моноаминооксидазы		<ul style="list-style-type: none"> <li>• недостаточно изучен</li> </ul>
Ингибиторы захвата серотонина-НА		<ul style="list-style-type: none"> <li>• эффект на 4 сут</li> <li>• повышение АД</li> </ul>

# Риск смерти у пациентов с ИБС, принимающих СИОЗС



# Лечение депрессии и приверженность к антигипертензивной терапии



# Смертность и приверженность к лечению

Хорошая приверженность к  
медикаментозному лечению  
снижает смертность на 44%

*Мета-анализ 21 исследования 47000 пациентов  
(ССЗ, ВИЧ, другие болезни).*