



Ф.И.Белялов

# Психические расстройства у пациентов с ИБС



5.10.2018



# ПСИХОСОМАТИКА

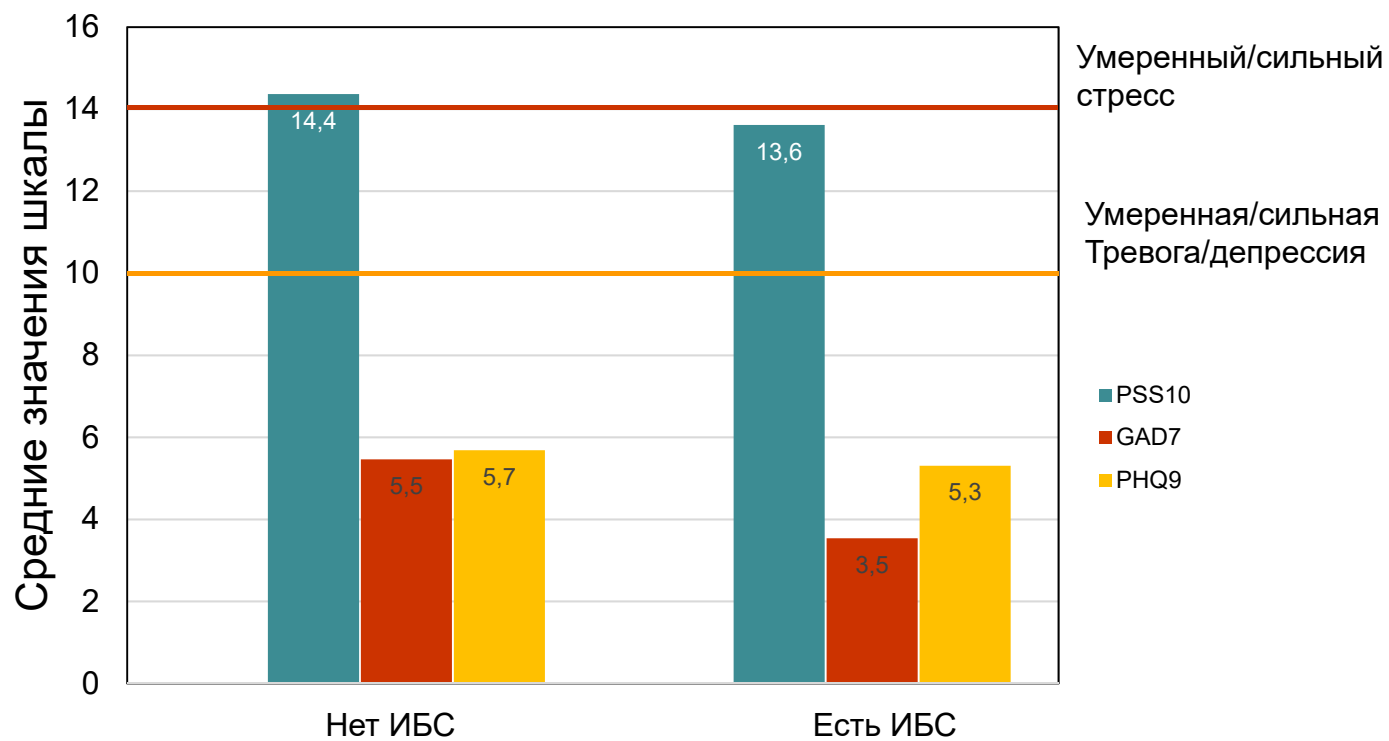
```
graph TD; A[ПСИХОСОМАТИКА] --> B[Влияние психических расстройств/симптомов на соматические болезни и качество жизни]; A --> C[Терапия психических расстройств при соматических болезнях];
```

**Влияние психических расстройств/симптомов на соматические болезни и качество жизни**

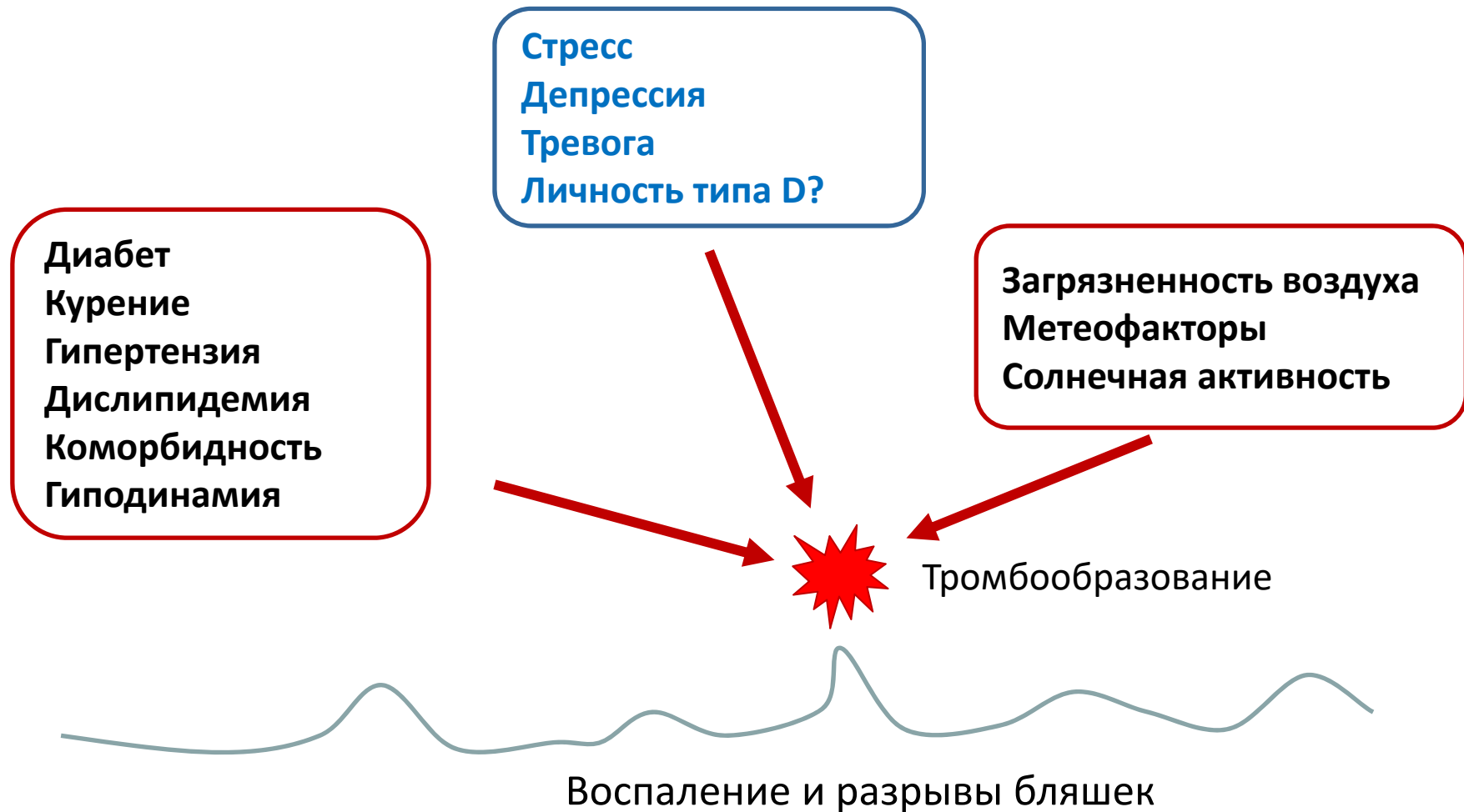
**Терапия психических расстройств при соматических болезнях**

Journal of Psychosomatic Research  
Psychotherapy and Psychosomatics  
Psychosomatics  
Psychosomatic Medicine

# Стресс, тревога и депрессия в зависимости от наличия ИБС



# Многофакторные влияния на воспаление и разрыв бляшек



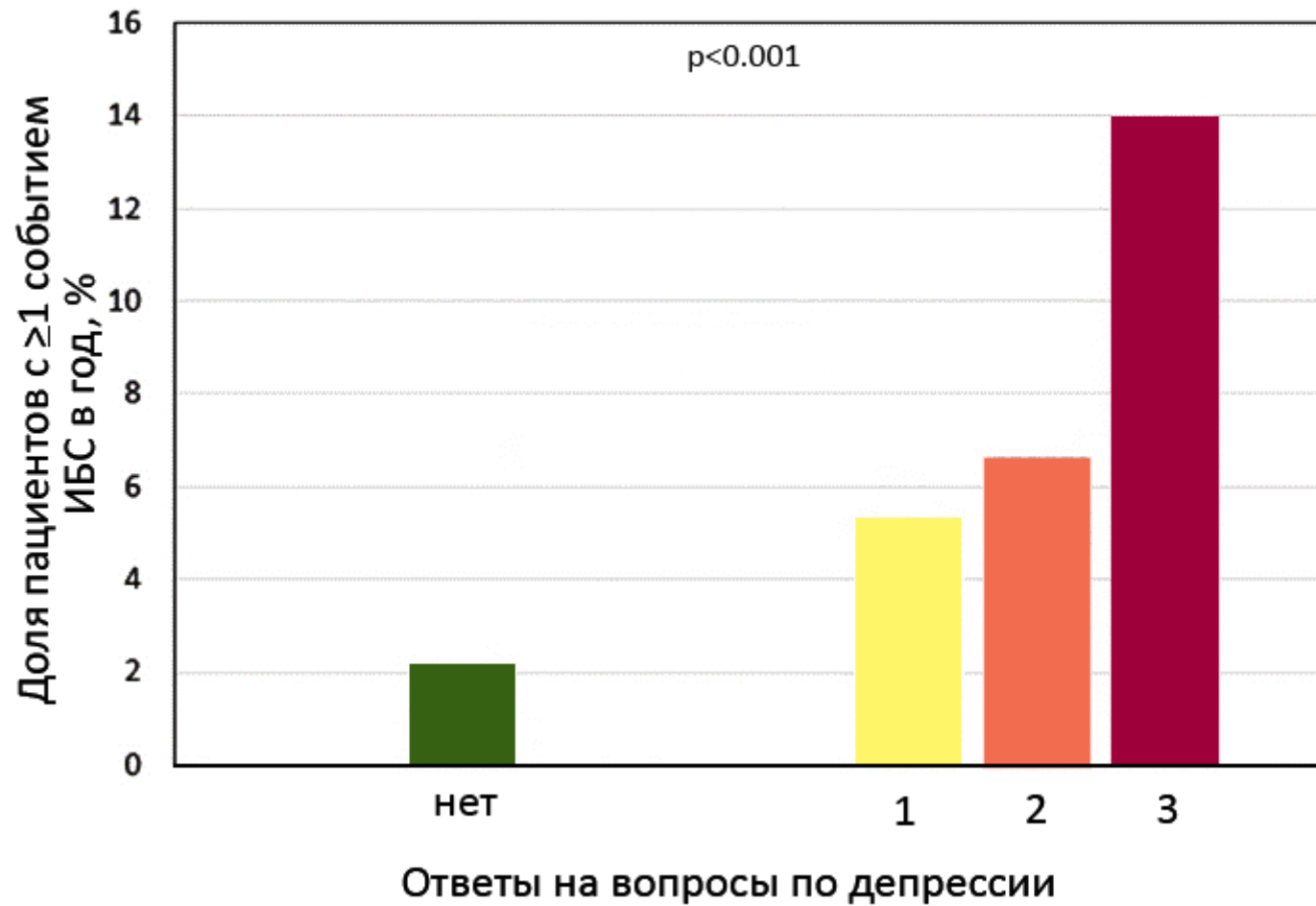
# Депрессия и риск хронических болезней

**Table 3**

Prospective associations between baseline CES-D and individual incident chronic illnesses over follow-up.

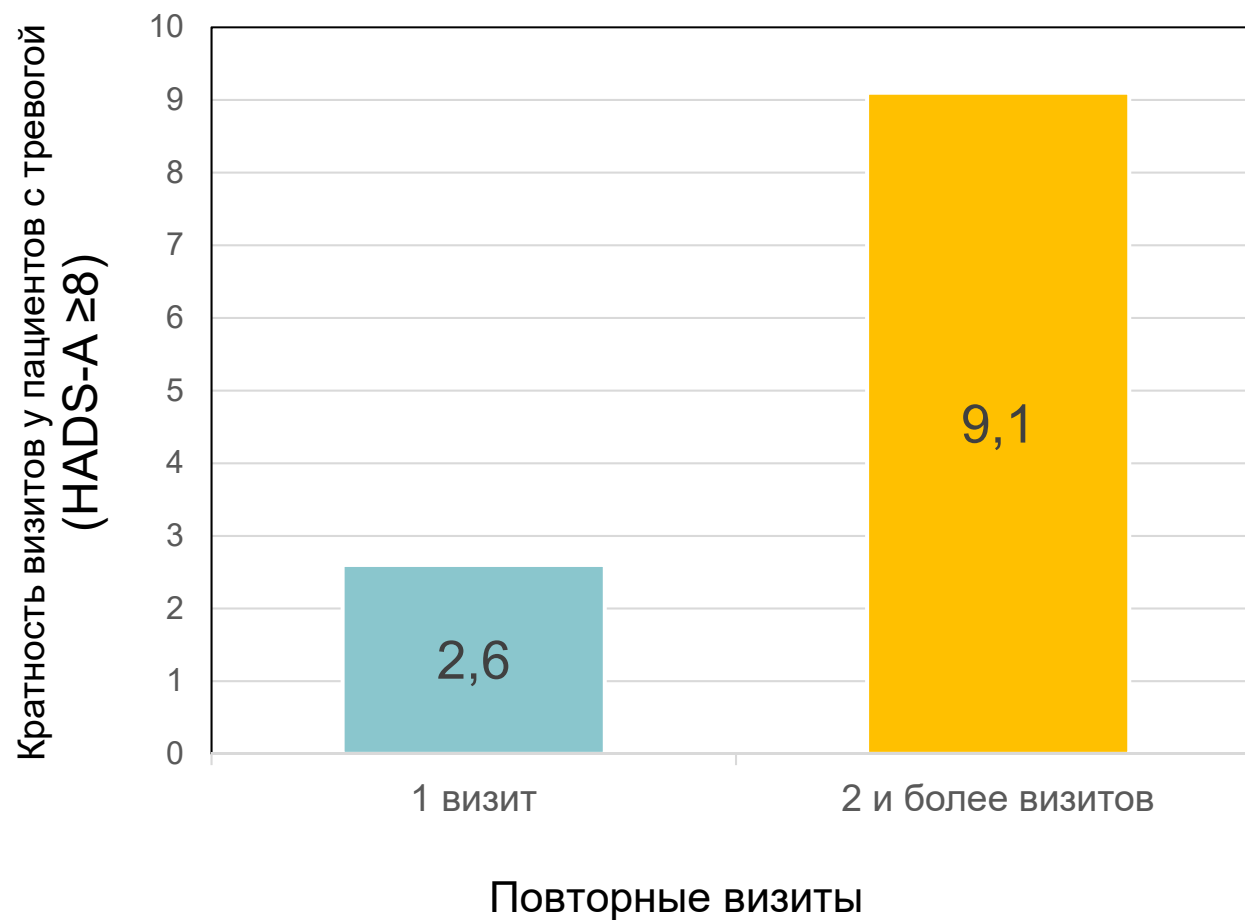
Incident disease	Cases/no incident disease	Adjusted odds ratio <sup>a</sup> (95% C.I.)	<i>p</i>
CHD	343/5030	1.08 (1.02–1.15)	0.01
Other cardiac illnesses	361/5031	1.10 (1.04–1.17)	0.001
Diabetes/high blood glucose	426/5207	1.03 (0.98–1.09)	0.24
Stroke	272/5623	0.98 (0.91–1.05)	0.55
Lung disease	258/5464	1.13 (1.07–1.20)	< 0.001
Arthritis	879/3001	1.09 (1.04–1.13)	< 0.001
Osteoporosis	419/5320	1.12 (1.06–1.18)	< 0.001
Cancer	485/5204	1.01 (0.96–1.07)	0.64
Parkinson's disease	55/6055	1.08 (0.93–1.25)	0.35

## Депрессия повышает риск ИБС у женщин <65 лет

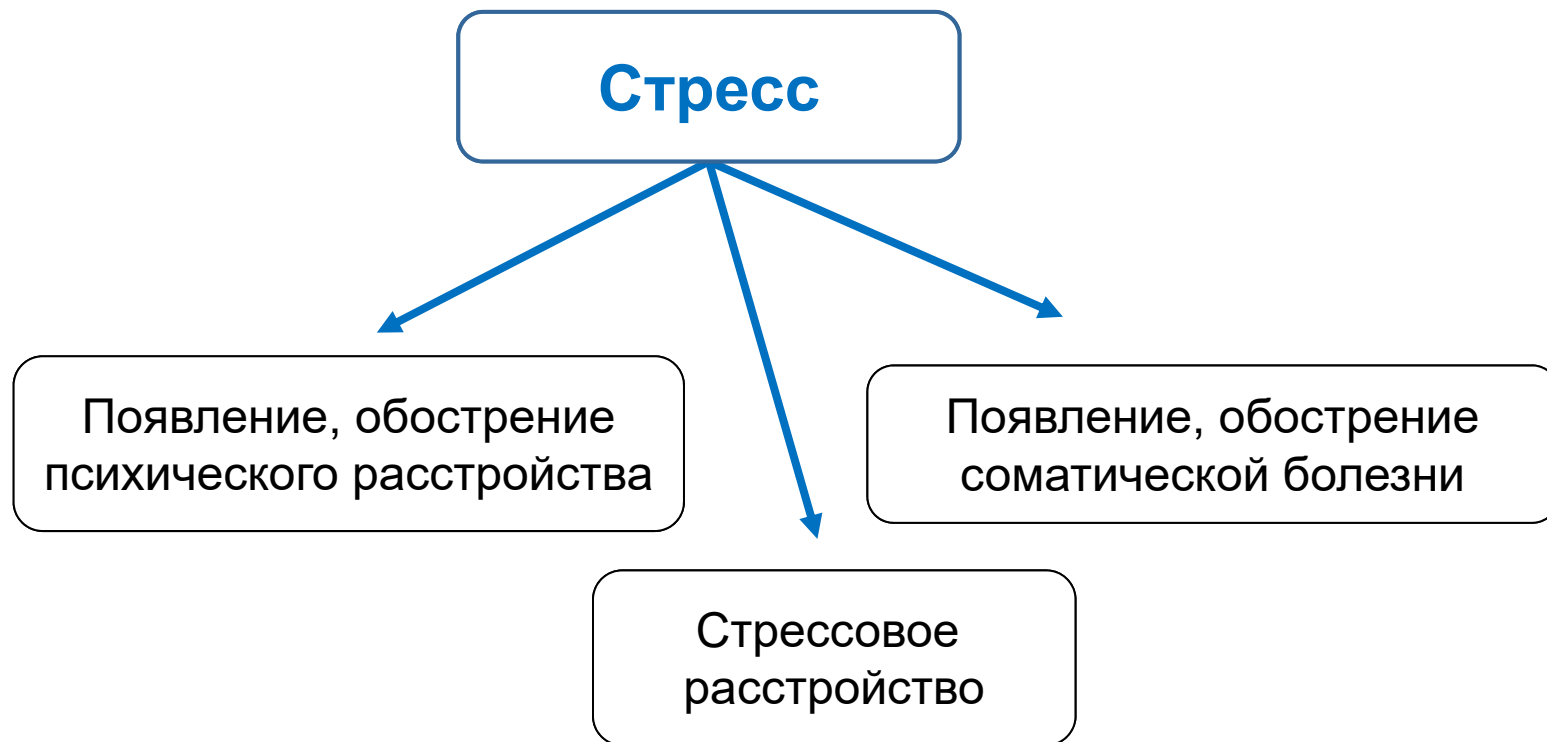


Jiang X, et al. Depression may be a risk factor for coronary heart disease in midlife women <65 years: A 9-year prospective cohort study. International Journal of Cardiology. 2018;271:8-12.

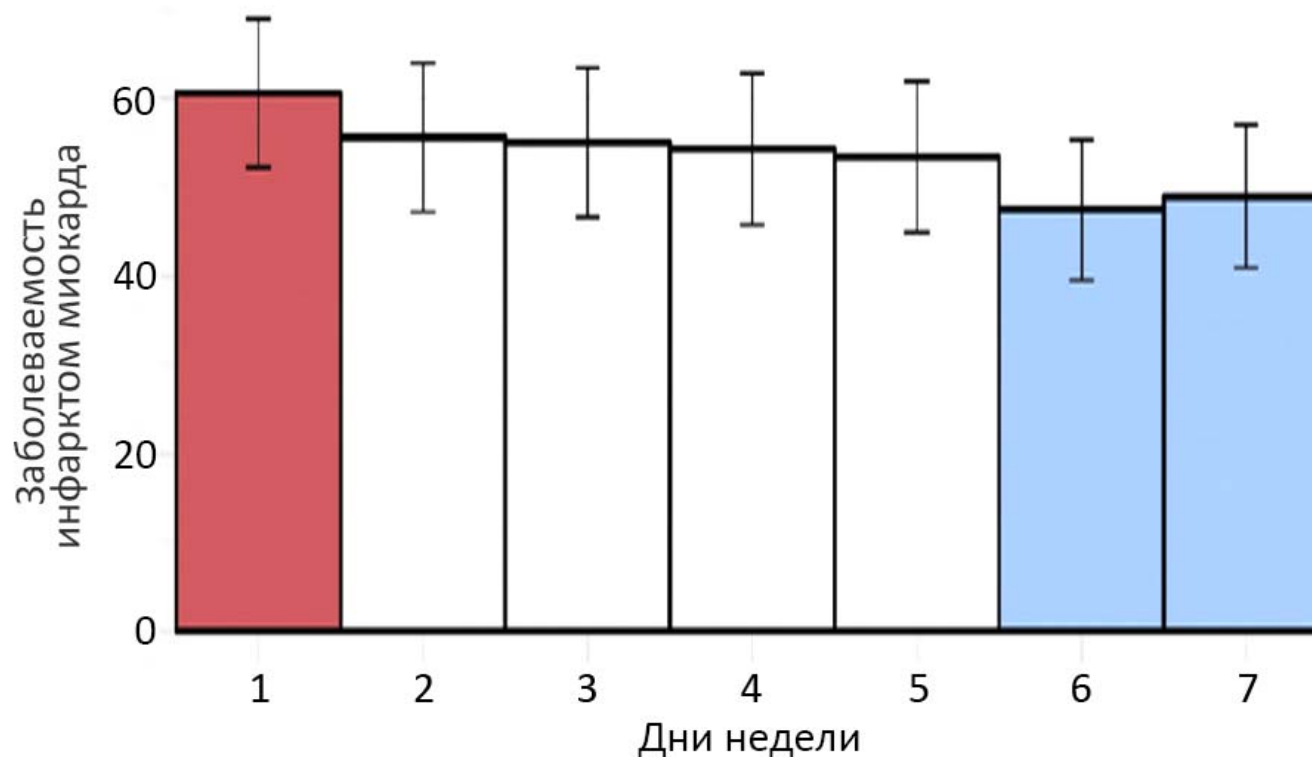
## Тревога и повторные визиты с кардиалгией







# Психосоциальный стресс и риск инфаркта миокарда

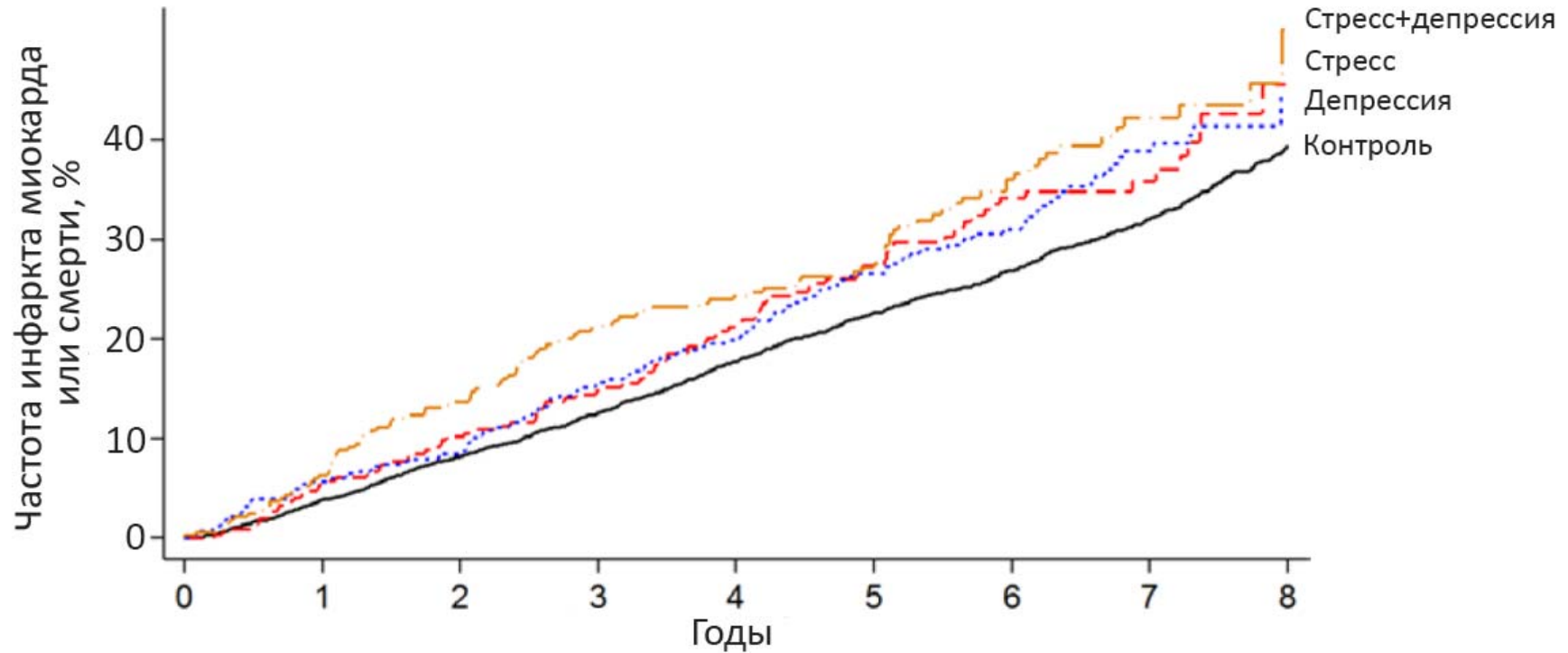


**Частота инфаркта миокарда выше в понедельник,  
во время Рождества и Нового Года**

**SWEDHEART**  
156690 пациентов

Wallert J . et al. Temporal changes in myocardial infarction incidence rates are associated with periods of perceived psychosocial stress. Am Heart J. 2017;191:12-20.

# Комбинация психических факторов

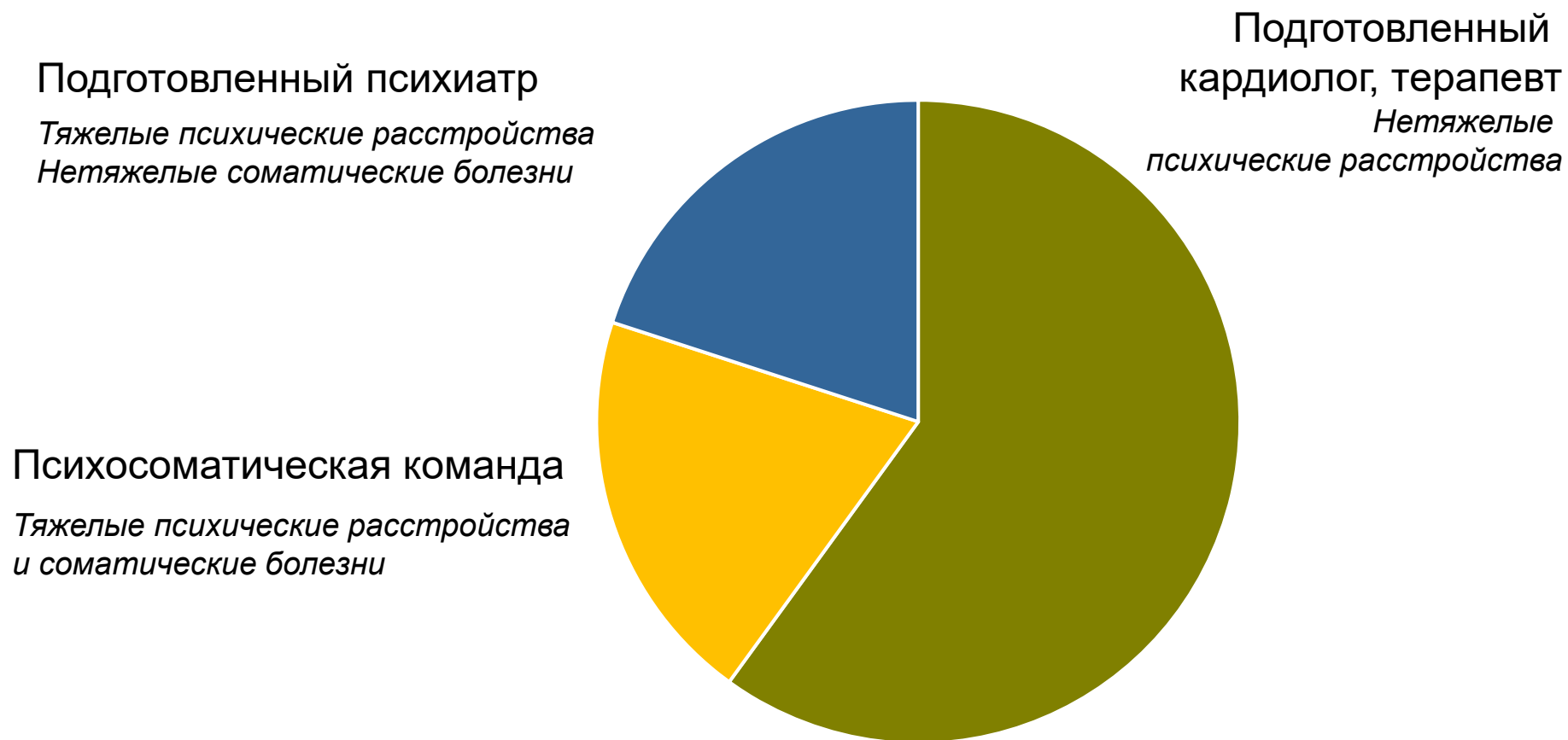


**Комбинация выраженного стресса и депрессии повышает риск инфаркта миокарда на 48%**

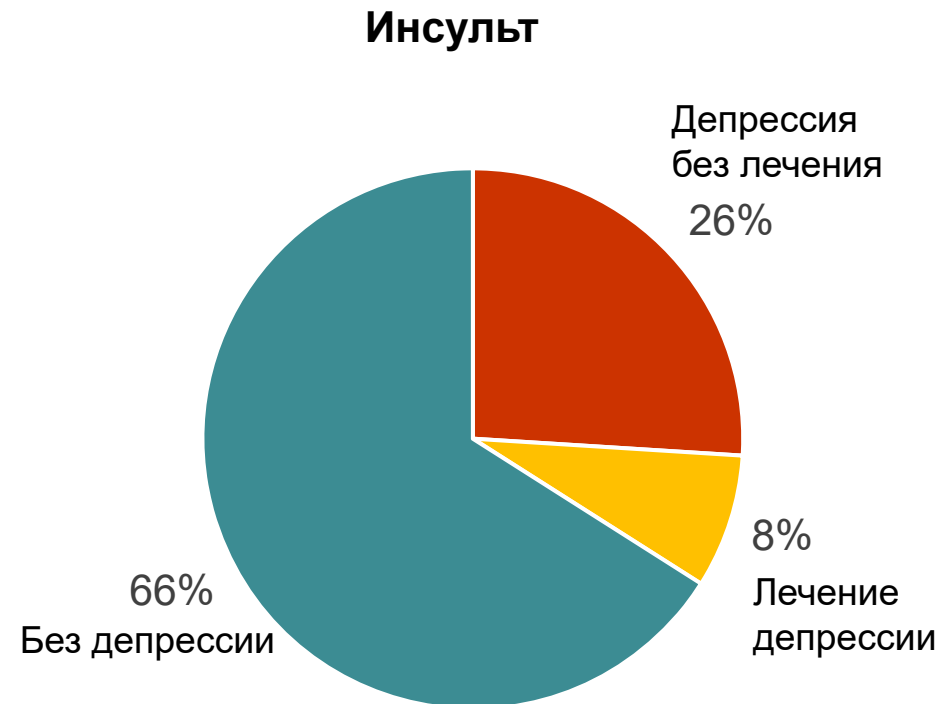
**REGARDS**

Alcantara C, et al. Perfect storm: concurrent stress and depressive symptoms increase risk of myocardial infarction or death. Circ Cardiovasc Qual Outcomes. 2015;8(2):146-54.

# Лечение психических расстройств у пациентов с соматическими болезнями



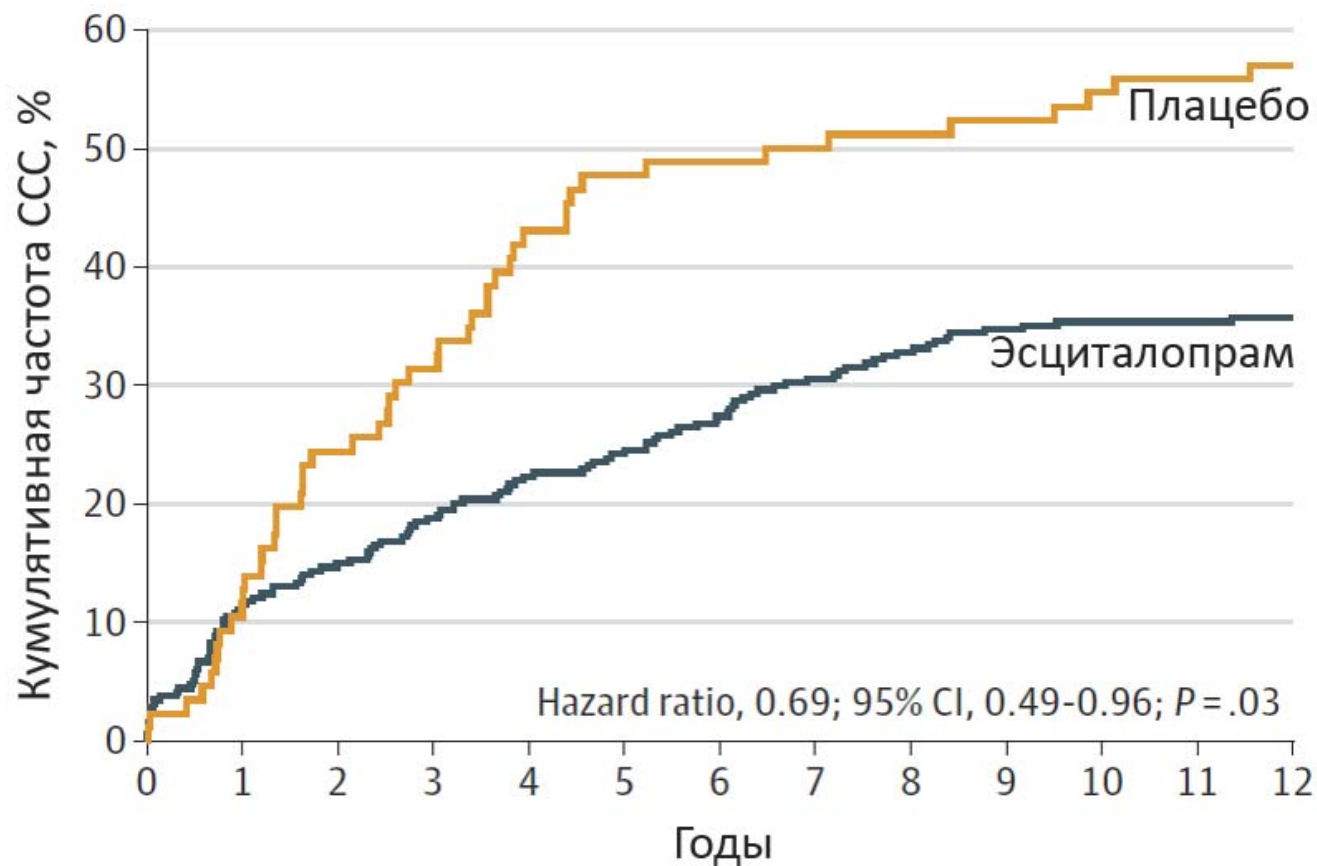
# Антидепрессанты после инфаркта миокарда и инсульта



## Метаанализ

Ladwig S, et al. Comparison of Treatment Rates of Depression After Stroke Versus Myocardial Infarction: A Systematic Review and Meta-Analysis of Observational Data. Psychosomatic Medicine. 2018;80.

## Лечение депрессии после острого коронарного синдрома

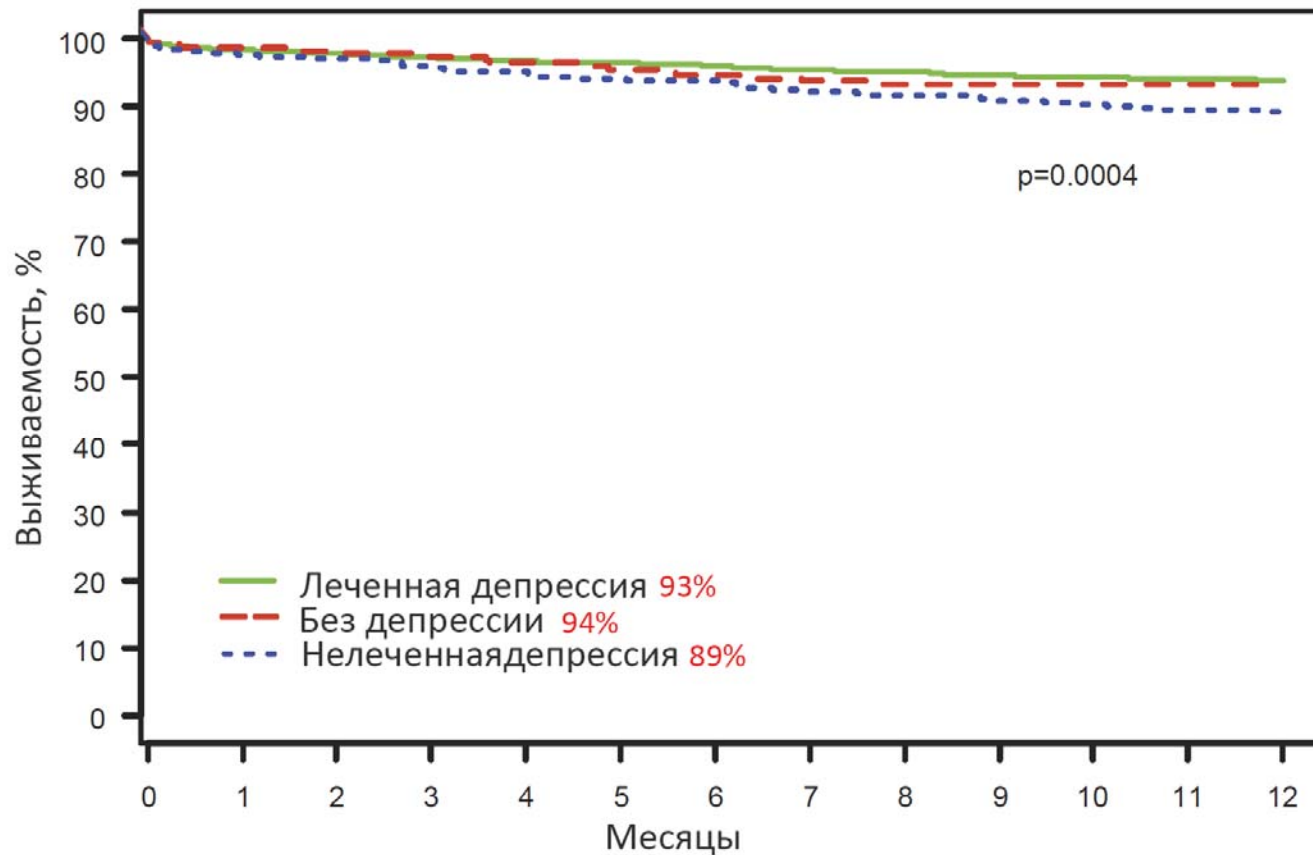


**Лечение депрессии эсциталопрамом 5-20 мг/сут в течение 6 мес.**

**РКИ** (300 пациентов)

Kim J, et al. Effect of Escitalopram vs Placebo Treatment for Depression on Long-term Cardiac Outcomes in Patients With Acute Coronary Syndrome A Randomized Clinical Trial. *JAMA*.2018;320(4):350-358.

## Лечение депрессии (PHQ-9 $\geq 10$ ) после инфаркта миокарда



**Прогноз при лечении депрессии сопоставим с отсутствием депрессии**

**TRIUMPH** (4062 пациентов)

Smolderen KG, et al. Depression Treatment and 1-Year Mortality After Acute Myocardial Infarction. *Circulation*. 2017;135:1681-1689.

# Антипсихотики при инфаркте миокарда

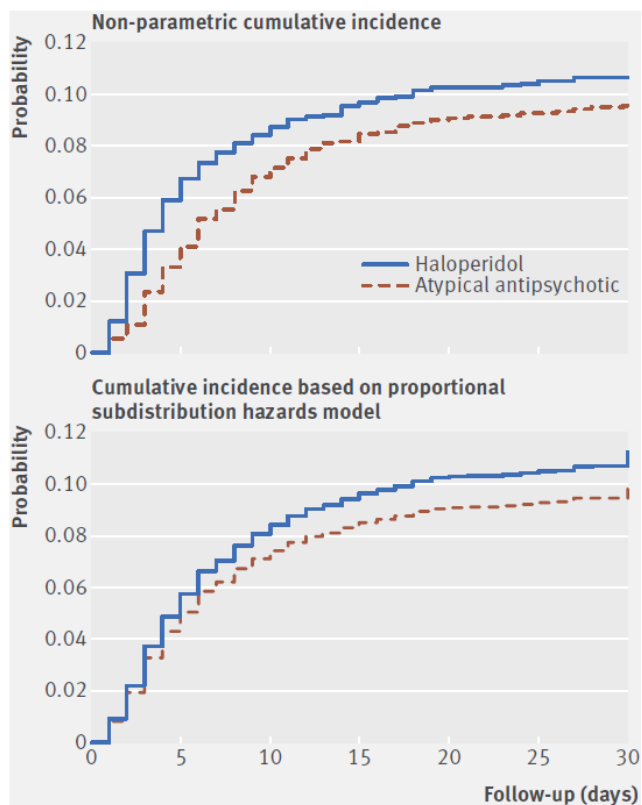


Fig 1 | Cumulative incidence function of in-hospital death in matched cohort during 30 days of follow-up, comparing haloperidol initiators to atypical antipsychotic initiators, accounting for hospital discharge as a competing risk

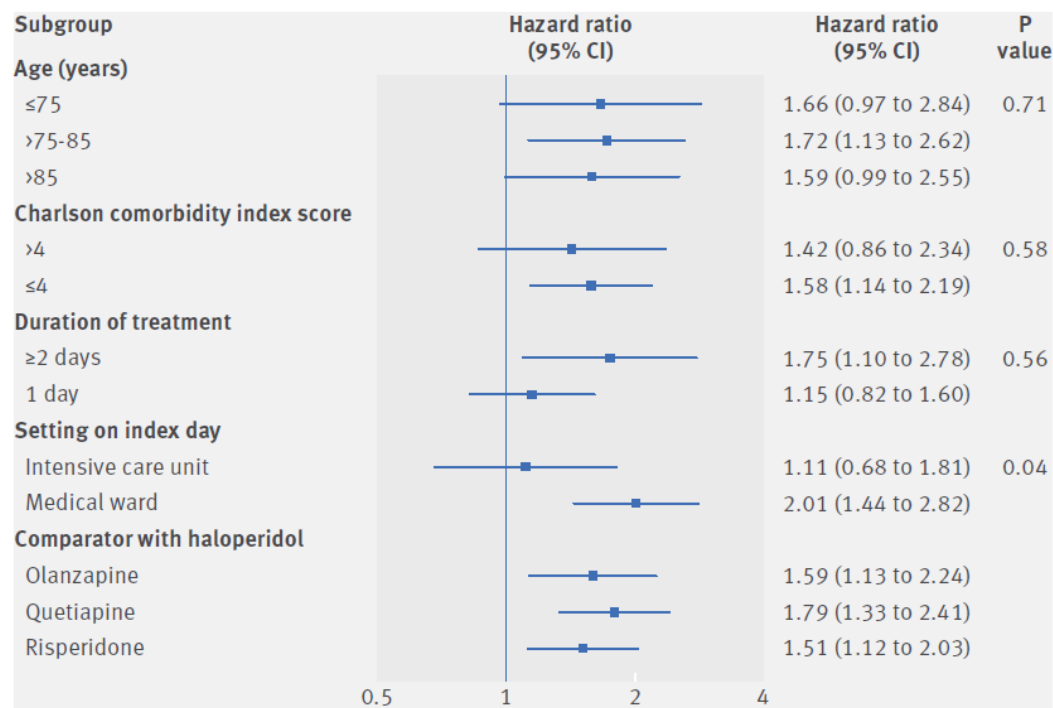


Fig 2 | Subgroup analyses comparing haloperidol initiators to atypical antipsychotic initiators, based on intention to treat analysis with seven days of follow-up

## Атипичные антипсихотики безопаснее галоперидола

Park Y, et al. Use of haloperidol versus atypical antipsychotics and risk of in-hospital death in patients with acute myocardial infarction: cohort study. BMJ. 2018;360.





Спасибо за внимание