

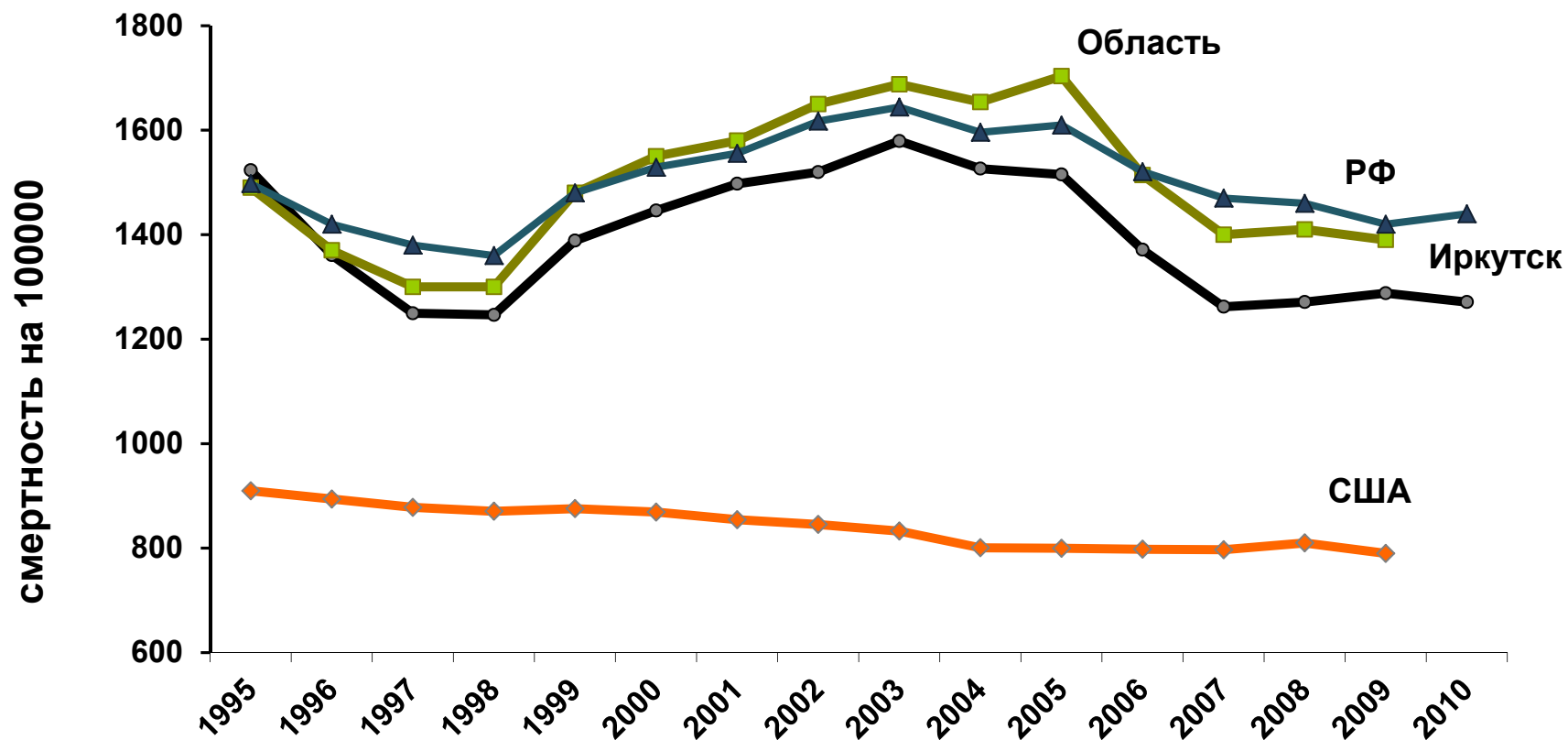
Ишемическая болезнь сердца и курение табака

Белялов Фарид Исмагильевич

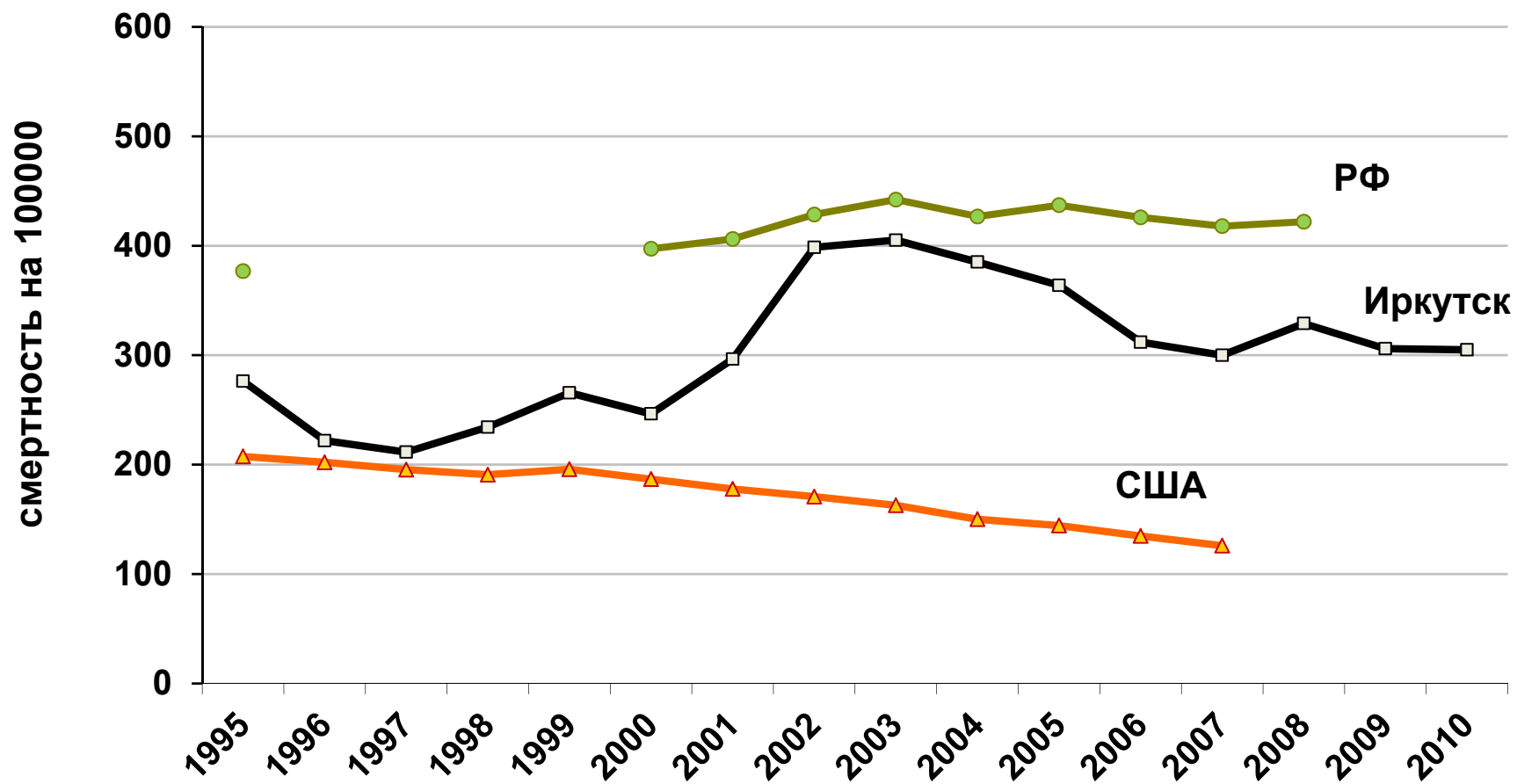
Структура причин смерти в Иркутске



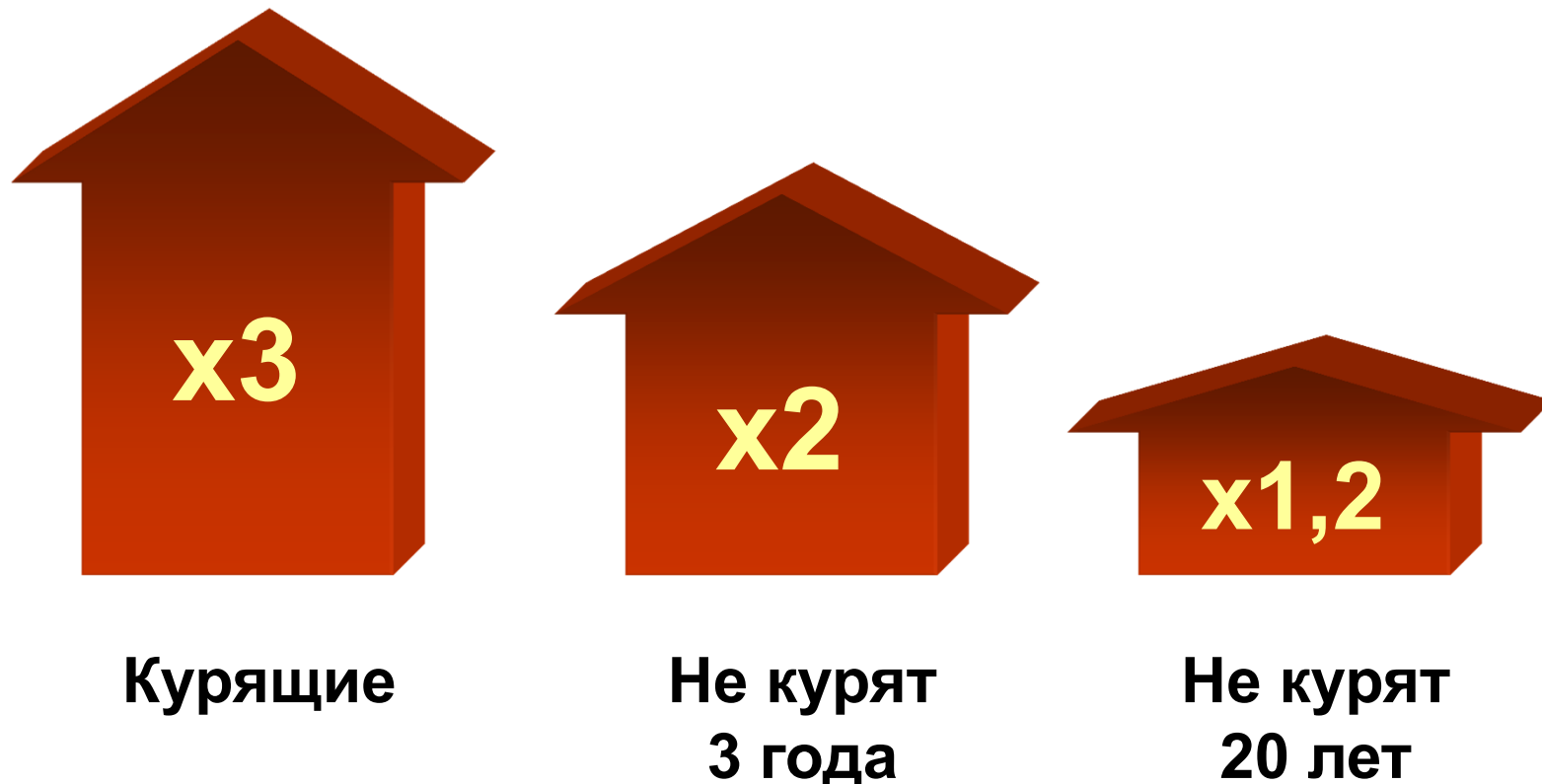
Динамика общей смертности



Смертность от ИБС



Табак и риск нефатального инфаркта миокарда в 52 странах



Наибольшее влияние у молодых мужчин,
наименьшее – у пожилых женщин.

Табак и 10-летний риск рецидивов ИМ



Формулировка диагноза

- Основной Ds:
ИБС: стабильная стенокардия III ФК.
- Сопутствующий:
Гипертоническая болезнь III стадия, риск 4.
Дислипидемия IIa типа.
Злоупотребление табака (24 пачка-лет) [F17.1].

Парадоксы курящих

Курение и снижение смертности от острых заболеваний сердца

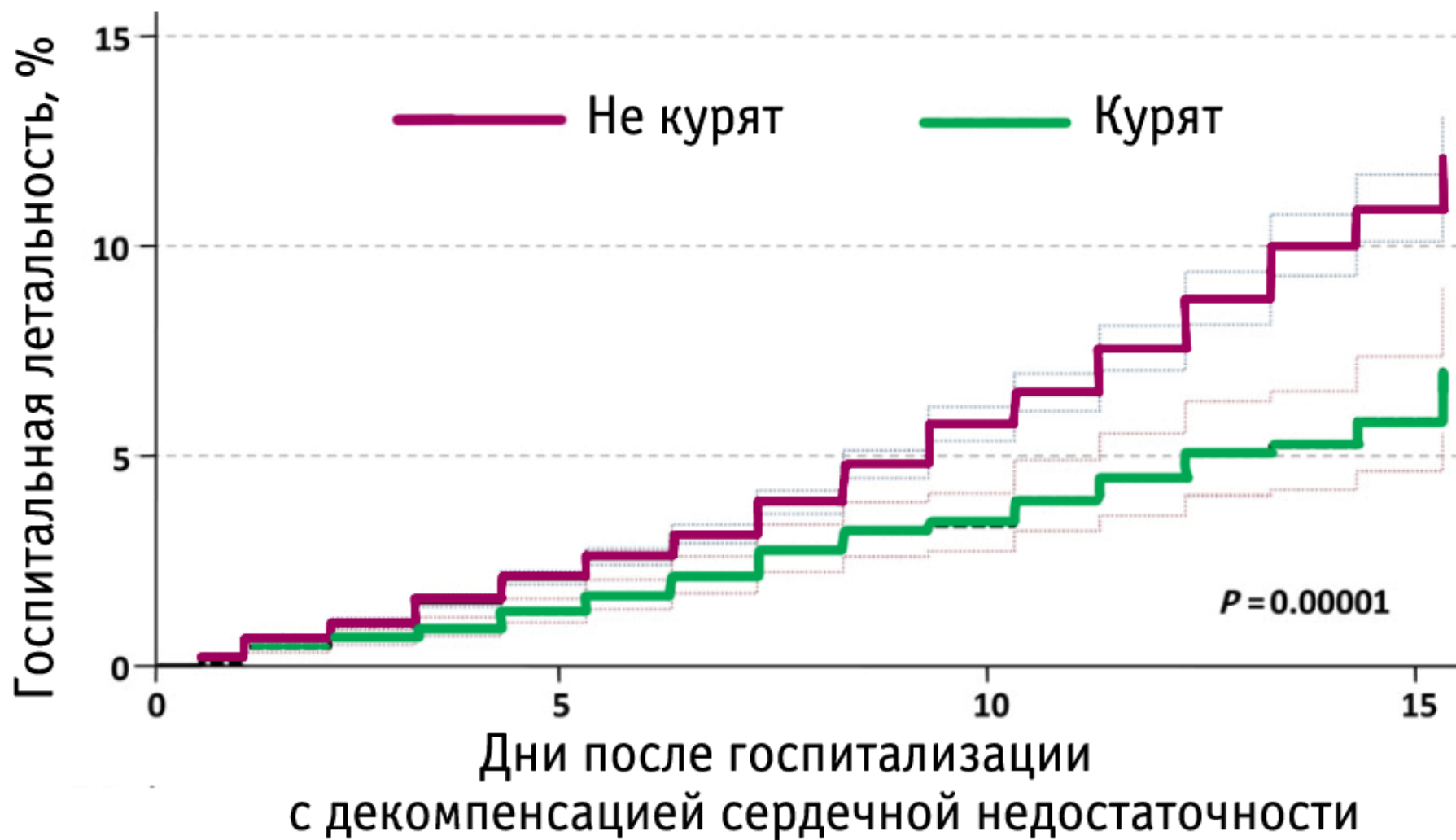


**Популяционное исследование
29532 пациентов с ОКС
в ПИТ Испании.**



**Госпитальная смертность
(48612 пациентов с СН,
259 госпиталей США)**

OPTIMIZE-HF



Почему?

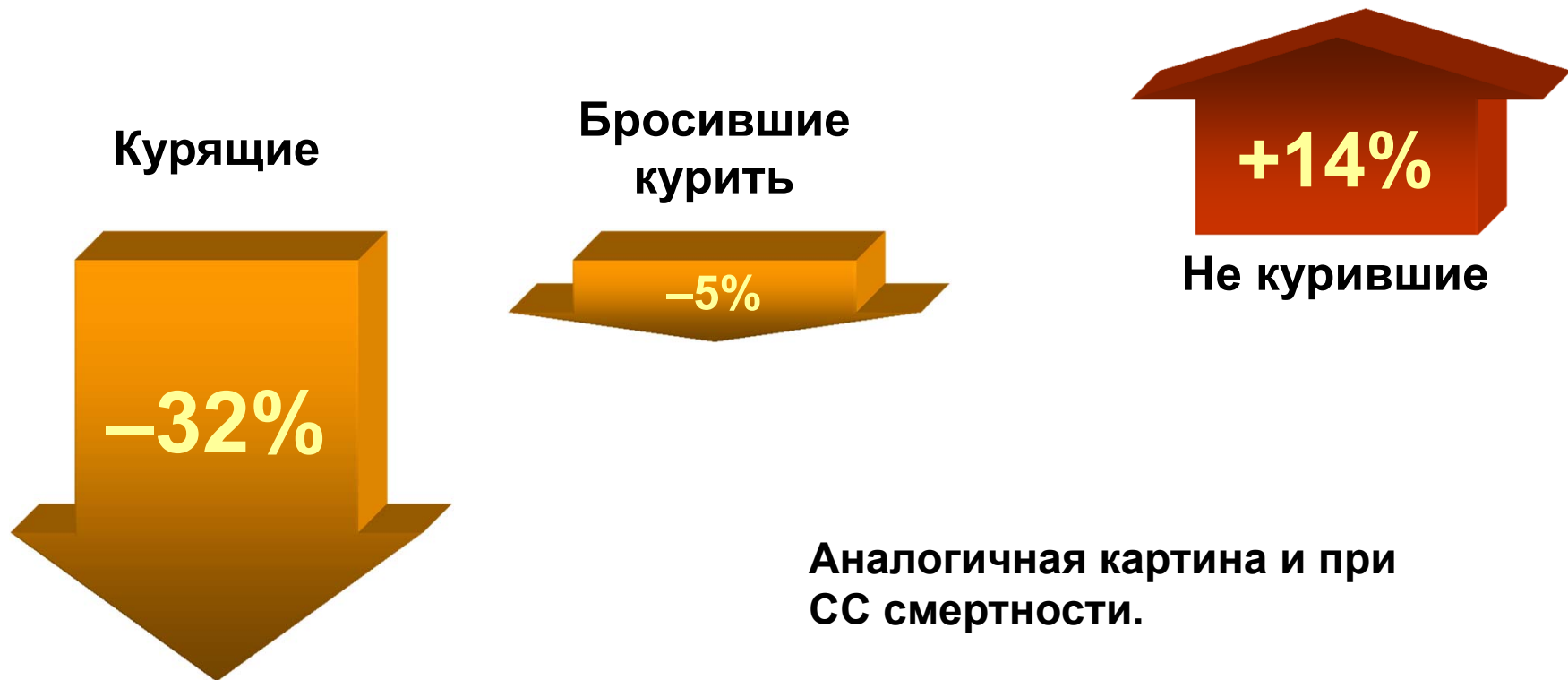
- Курящие – более молодые, реже диабет и гипертензия, почечная недостаточность. После коррекции – нет связи (Andrikopoulos GK, et al. 2001; Gaspar A, et al. 2009).
- Усиливается эффект клопидогрела (только у носителей цитохрома P450 CYP1A2 A-аллеля (Park KW, et al. Arterioscler Thromb Vasc Biol, 2011).

Курение и влияние клопидогрела при ИМпST (30 дней)



CLARITY-TIMI 28

Общая смертность за 28 мес и клопидогрел



Аналогичная картина и при
СС смертности.

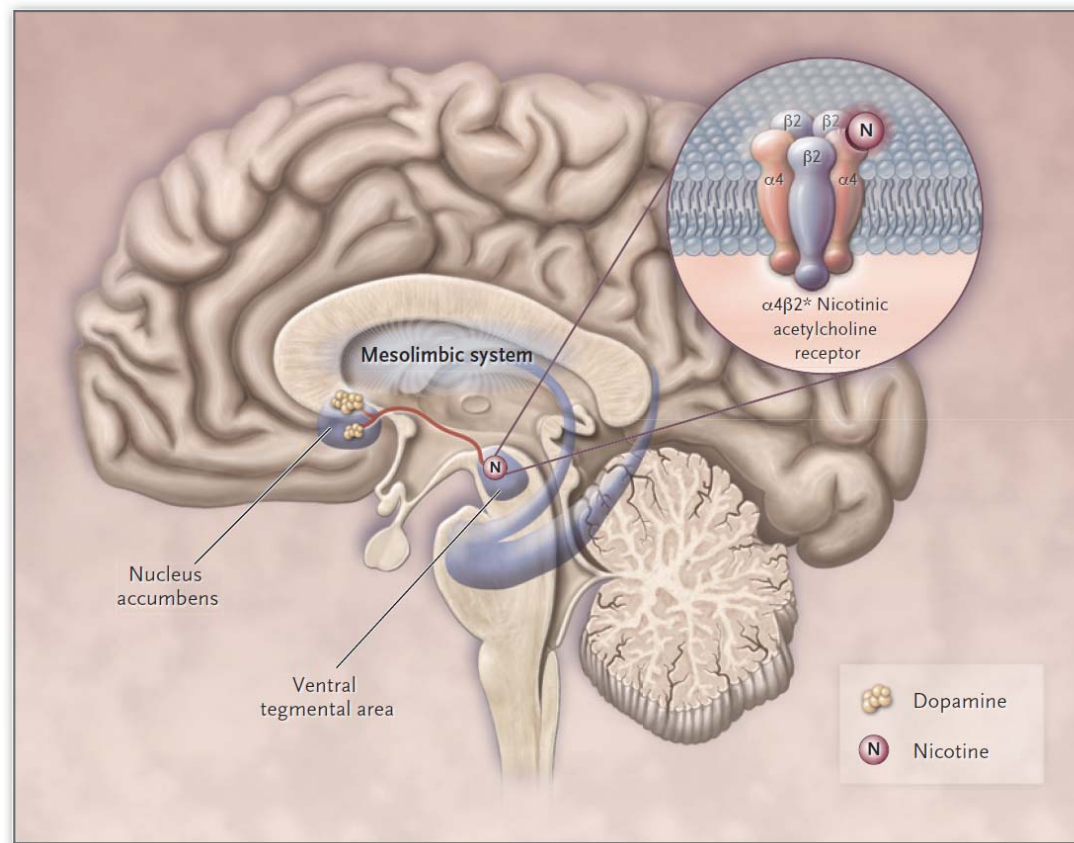
Табак и смертность при ССБ



12152 пациентов.

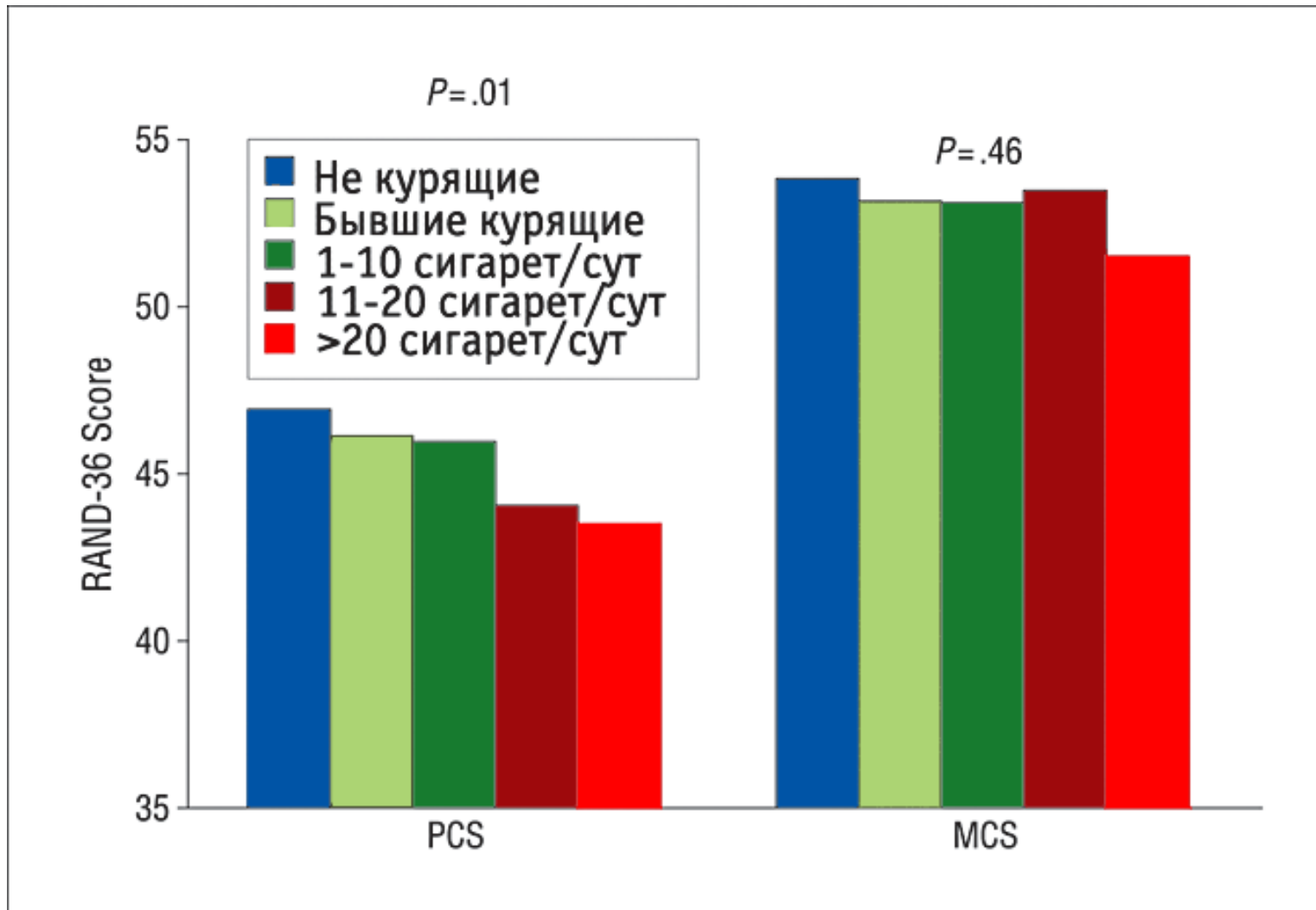
Табак и депрессия

Психические эффекты никотина



- **Вызывает удовольствие.**
- **Уменьшает стресс и тревогу.**
- **Улучшает концентрацию, время реакции, выполнение ряда задач.**
- **Облегчение симптомов отмены.**

Качество жизни и курение



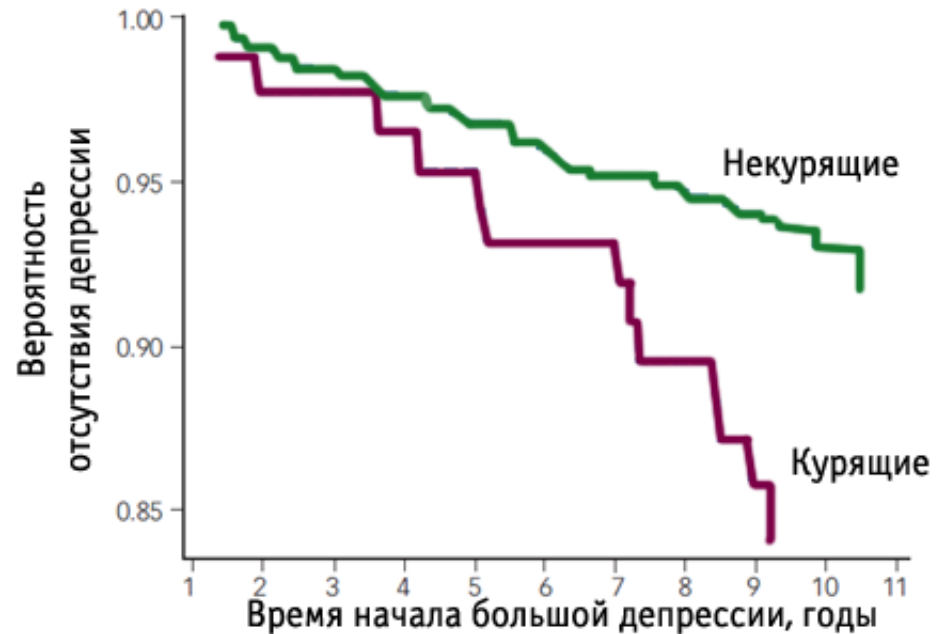
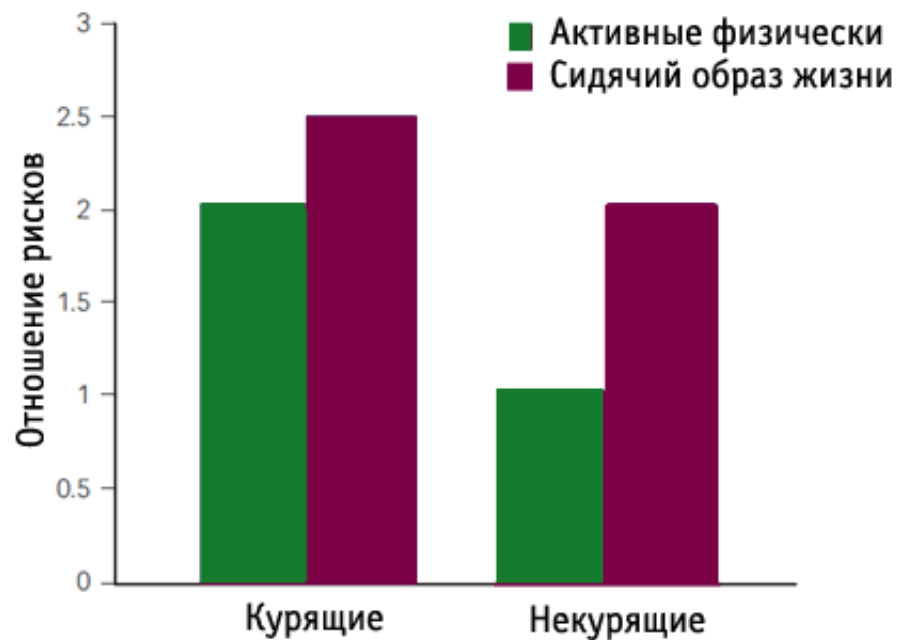
Депрессия и курение

Table 1 Associations between nicotine-dependence symptoms and depressive symptoms, ages 17–18, 20–21 and 24–25^a

Depressive symptoms measure	Number of nicotine dependence symptoms				<i>P</i> ^b
	0	1–2	3–4	5–6	
Depressive symptoms, mean (s.d.)					
Age 17–18	1.57 (3.00)	1.88 (3.30)	2.96 (3.78)	5.38 (4.09)	<0.0001
Age 20–21	1.44 (2.88)	1.85 (3.29)	2.57 (3.44)	2.94 (3.87)	<0.0001
Age 24–24	1.32 (2.83)	0.89 (2.52)	1.55 (3.21)	2.46 (3.64)	<0.0001
Depressive symptoms, pooled mean (s.d.)	1.45 (2.91)	1.51 (3.06)	2.31 (3.49)	3.15 (3.95)	<0.0001
Pooled association, incidence rate ratio (95% CI)	1	1.29 (1.26–1.32)	1.66 (1.58–1.75)	2.13 (1.98–2.31)	

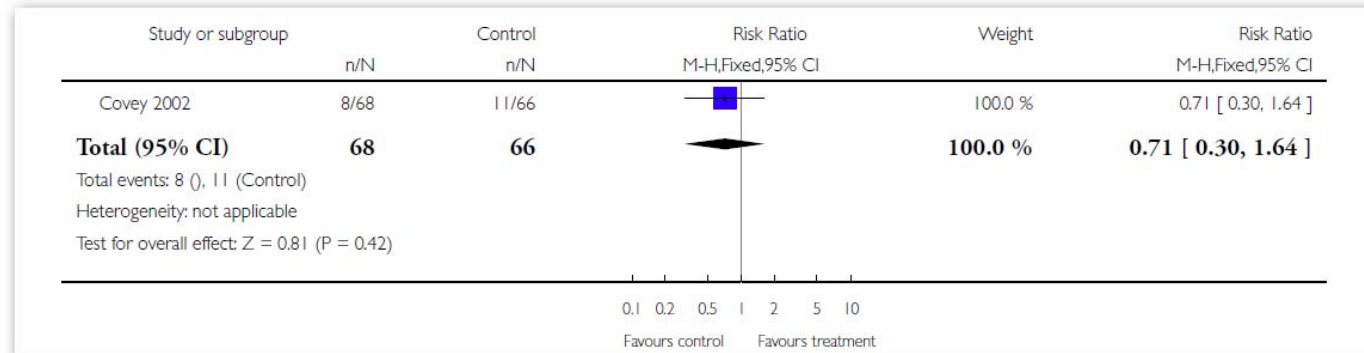
a. Likelihood ratio LR $\chi^2(1)$ for pooled association 387.25, *P*<0.0001.
b. Wald chi-squared.

Депрессия и курение

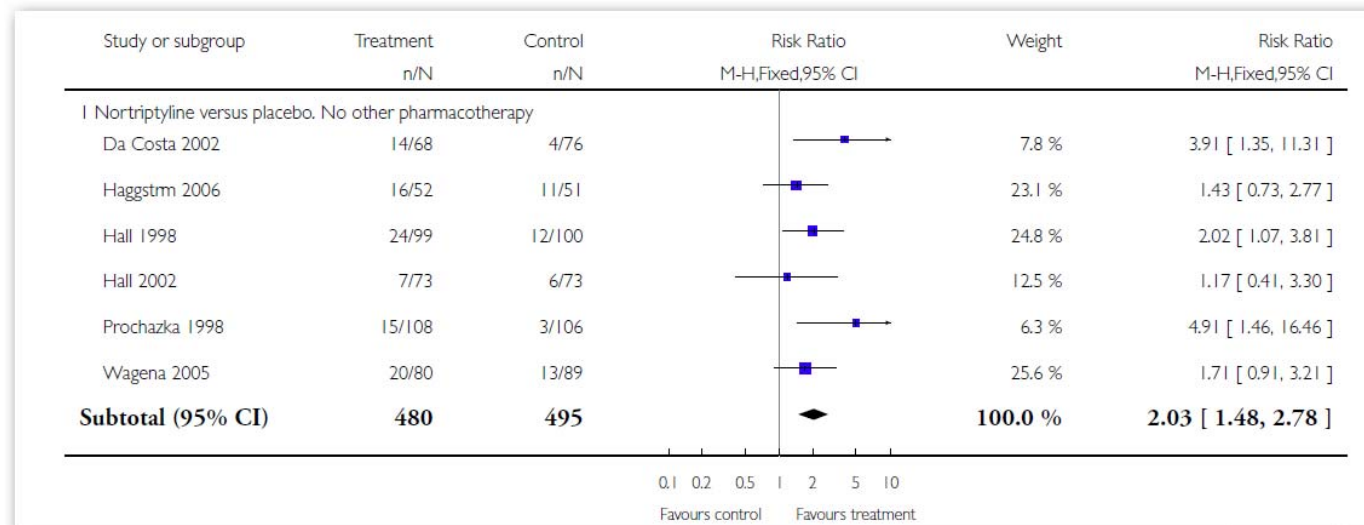


Антидепрессанты и зависимость от табака

Сертралин

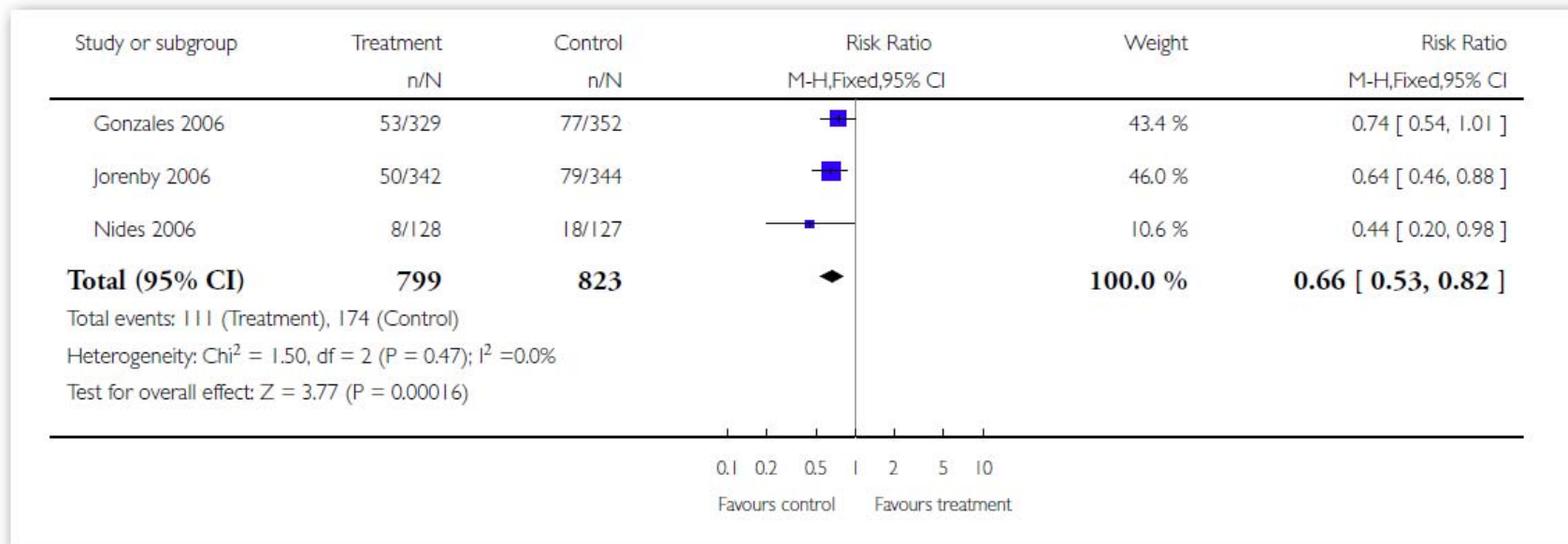


Нортриптилин



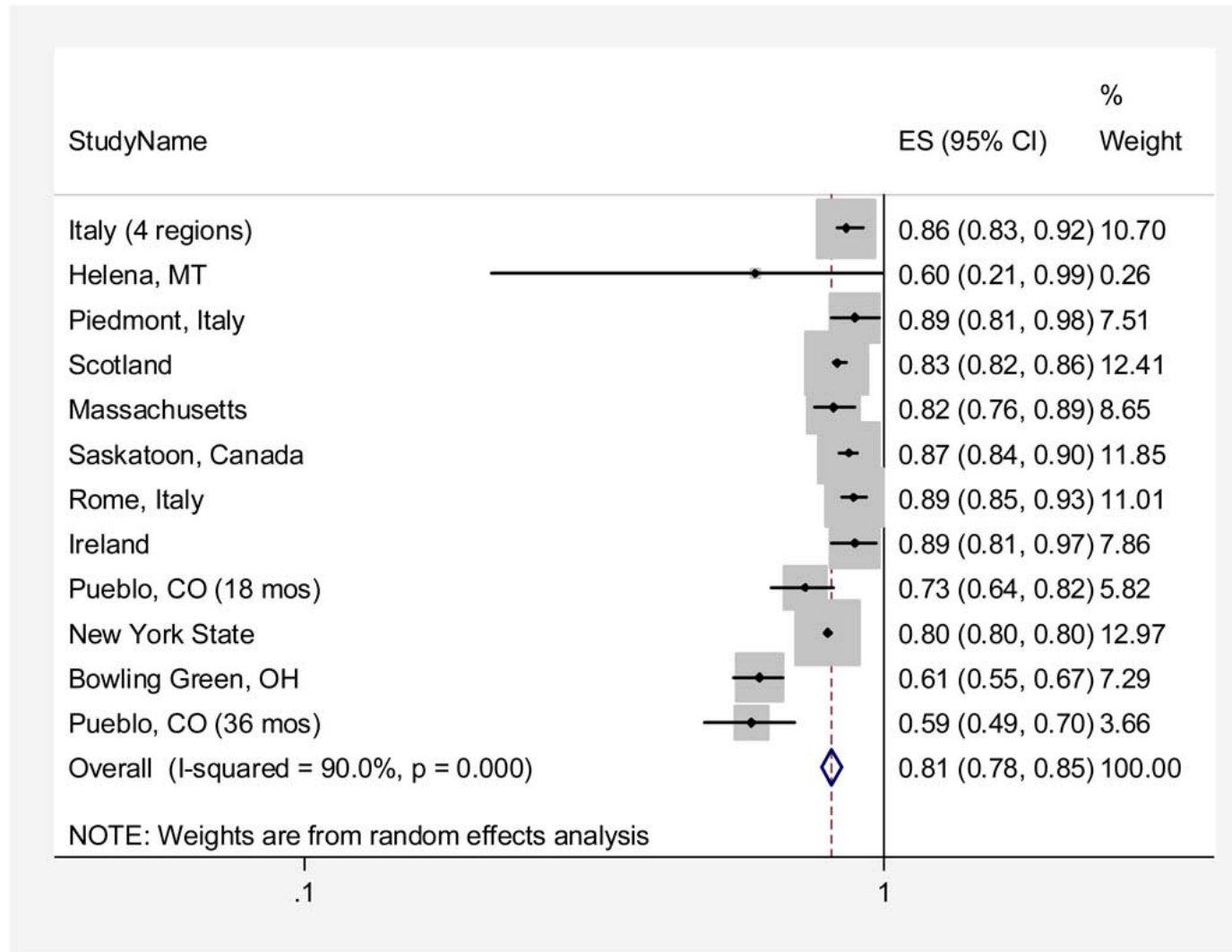
Антидепрессанты и зависимость от табака

Бупропион vs варениклин



**Лечение
злоупотребления и
зависимости от табака**

Риск инфаркта миокарда и запрет курения в общественных местах и на работе



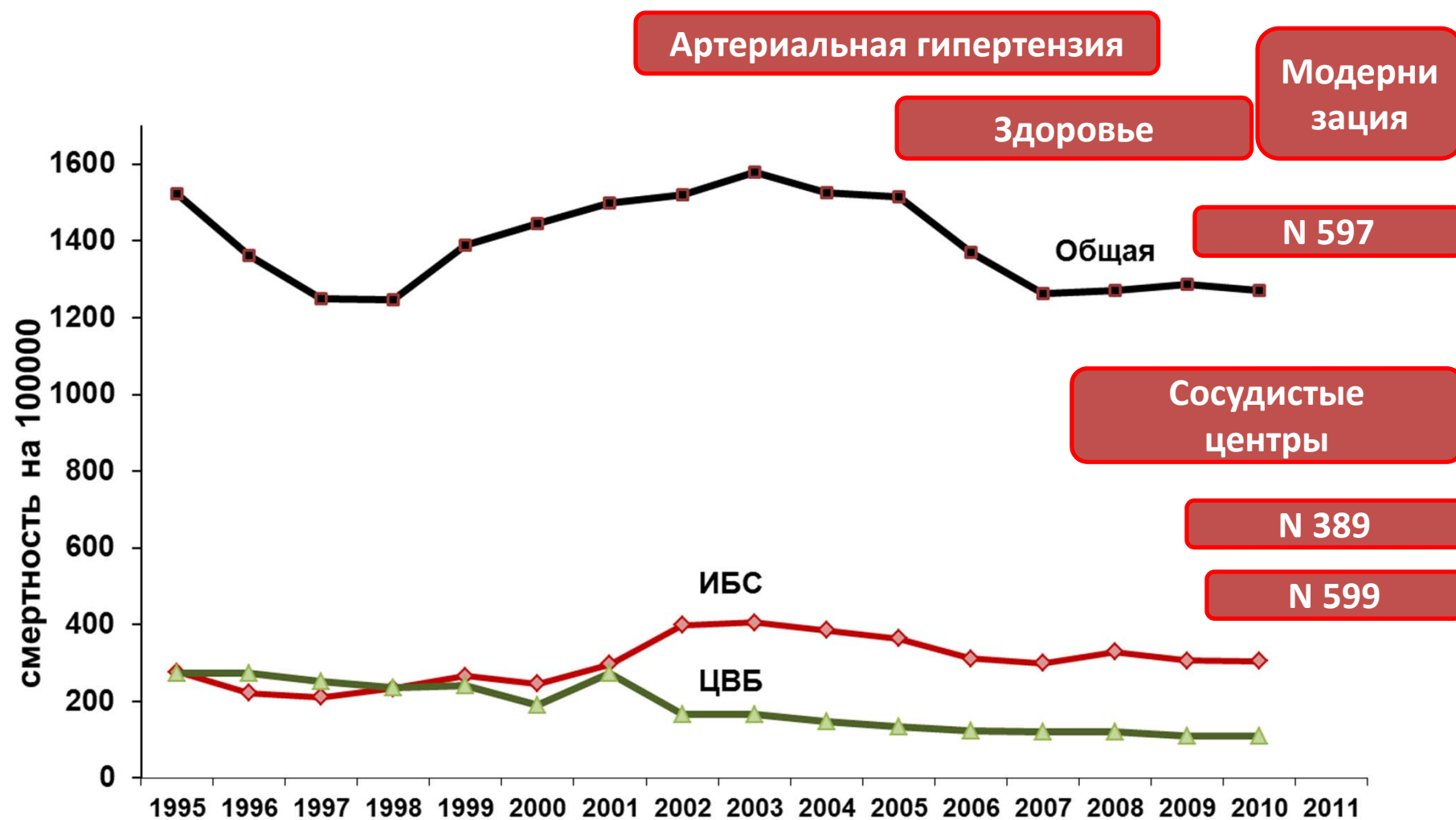
Психосоциальное лечение после инфаркта миокарда



Безопасность Варениклина при ИБС

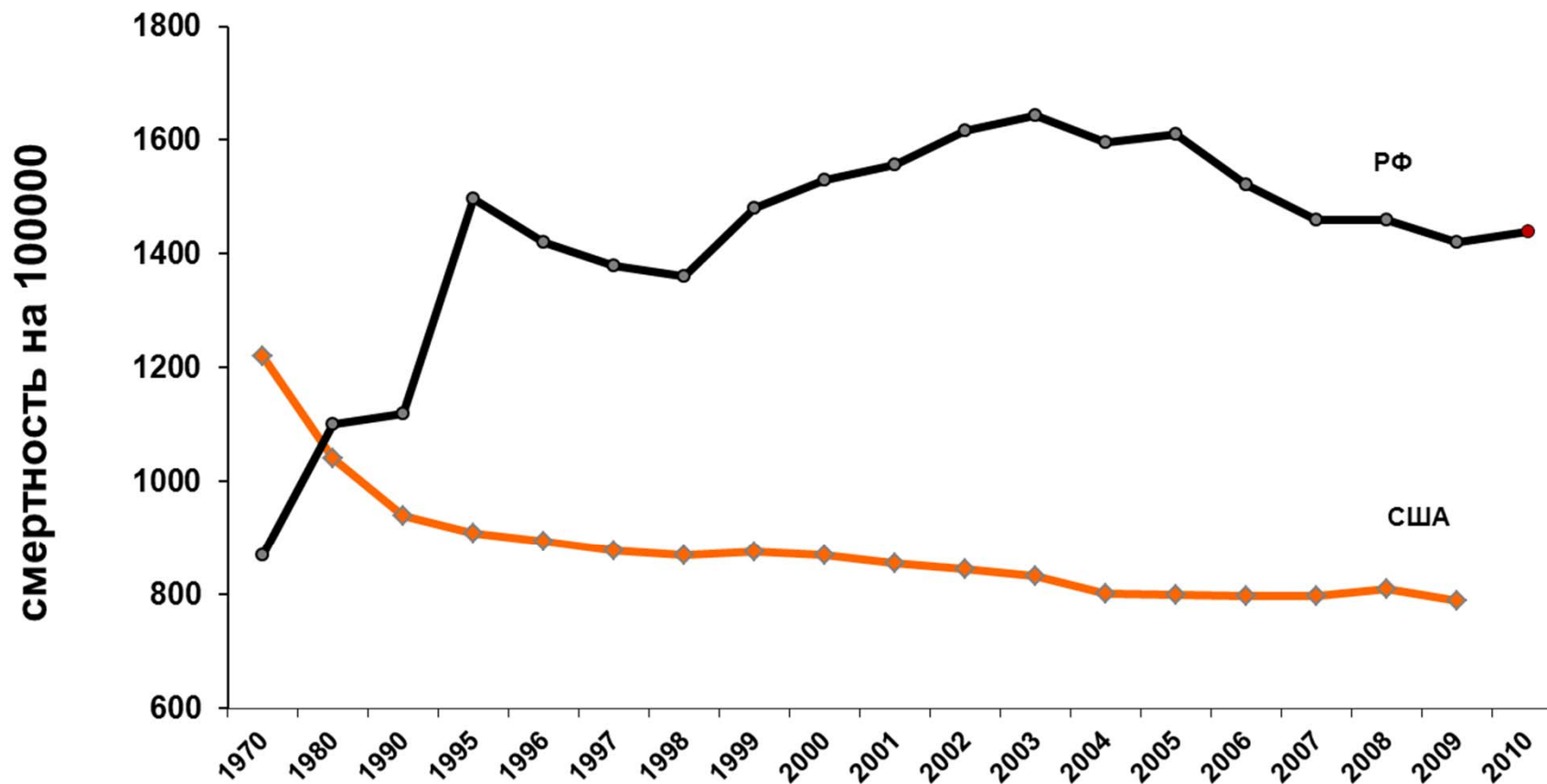
- Вероятность отказа от курения на варениклине к концу года выше в 3 раза, чем плацебо (19.2% vs 7.2%).
- Сердечно-сосудистая и общая смертность, риск сосудистых событий не отличались (0.3% vs 0.6%, 0.6% vs 1.4%, 7.1% vs 5.7%).
- Серьезные побочные эффекты и отказ от препарата не различались (6.5% vs 6.0%, 9.6% vs 4.3%).

Качество, координация, эффективность



Борьба с курение – элемент программы снижения смертности населения. Ресурсы на снижение смертности.

Динамика общей смертности в России



Распад СССР 26.12.1991

Health, United States, 2010; NHLBI, 2009; Росстат, 2010.

Экономическая эффективность отказа от курения после ИМ

- 327600 курящих с ИМ в США.
- Откажутся 50230 пациентов.
- \$27.3 million для медсестер и материалов.
- Предупреждение 1380 нефатальных ИМ и 7860 смертей.
- За 10 лет сохраним \$22.1 million за счет уменьшения госпитализаций, но увеличатся затраты на \$166.4 million преимущественно за счет удлинения жизни.
- Производительность труда даст \$1.99, немедицинские затраты возрастут на \$928 million, соответственно позитивный выход для общества - \$894 million.
- **Затраты программы - \$540 (15120 руб) на лечение пациента.**
- **Стоимость-эффективность \$5050 QALY.**

